

# СТАНЬТЕ ПАРТНЕРОМ ДЕТСКИХ ДЕРЕВЕНЬ – SOS !



ДЕТСКИЕ  
ДЕРЕВНИ SOS  
РОССИЯ



**КАЖДОМУ  
РЕБЕНКУ-  
ЛЮБЯЩИЙ ДОМ!**



ДЕТСКИЕ  
ДЕРЕВНИ SOS  
РОССИЯ

## КТО МЫ?

Детские Деревни – SOS России –  
**русская благотворительная  
организация,**

Член Международной ассоциации  
SOS Children's Villages International.

Мы помогаем детям, оказавшимся в  
трудной жизненной ситуации, через:

- Детские Деревни – SOS и SOS Дома Молодежи
- Программы Укрепления семьи SOS (профилактика сиротства)
- Образовательные программы
- Защита прав ребёнка

**Наше видение:** каждый ребенок  
должен расти в семье и  
воспитываться в любви, уважении и  
безопасности.





## 1949

первая Детская Деревня – SOS, город Имст (Австрия)



1919-1986

**Герман Гмайнер**  
**Основатель**

**Детских Деревень – SOS**

## 2012

в **132** странах и на всех континентах **2 000** проектов

более 370 000 **детей** под опекой только в более чем **555** «Детских деревень – SOS» более **5 миллионов** SOS -Друзей



ДЕТСКИЕ  
ДЕРЕВНИ SOS  
РОССИЯ

## МЫ ПОМОГАЕМ БОЛЬШЕМУ ЧИСЛУ ДЕТЕЙ КАЖДЫЙ ГОД!



- **1949** Первая Детская Деревня – SOS основана в городе Имст (Австрия) Германом Гмайнером
- **1992 год** – Первая в СССР «Детская деревня SOS-Котайк» в Армянской ССР, после землетрясения в Спитаке.
- **1994** Начала работать первая Российская «Детская Деревня – SOS- Томилино» (Москва)
- **2012 18 лет в России**  
*2 600 детей в 6 Детских Деревнях - SOS, 6 Домов Молодежи, приемные семьи, проекты укрепления семьи в Москве, С-Петербурге, Орловской, Вологодской, Псковской и Мурманской областях*
- **2012** В Национальной стратегии в интересах ребенка на 2013-2017, утвержденной 01.06.12. Президентом обозначены как мера де-институционализации детских домов

*Детские е деревни на базе лучших международных норм*



ДЕТСКИЕ  
ДЕРЕВНИ SOS  
РОССИЯ

## ОПЕКА ДЕТСКИЕ ДЕРЕВНИ - SOS



НОУ «Детская деревня SOS  
ТОМИЛИНО» (Москва)

НОЧУ «Детская деревня SOS  
ПСКОВ»



НОУ «Детская деревня SOS  
ПУШКИН» (С-Петербург)



НОУ «Детская деревня SOS  
ЛАВРОВО» (Орел)



НОЧУ «Детская деревня-SOS  
ВОЛОГДА»



НОУ «Детская деревня SOS  
КАНДАЛАКША» (Мурманская обл)





Фонд профилактики социального сиротства «Укрепление семьи»:

постоянное сопровождение более **900** детей,  
группы риска потери кровной семьи

Санкт-Петербург, Вологда, Псков, Череповец,  
Мурманск, Кандалакша

НОУ «Центр развития семейных форм устройства детей» (Мурманск)

на постоянном сопровождении

**140** приемных детей (более 60 приемных семей по Мурманской области),  
А ТАК ЖЕ ОКОЛО 30 выпускников в возрасте от 18 до 23 лет.



Учредитель 6 «Детских деревень - SOS», «Фонда Укрепления семьи»,  
«Центра развития семейных форм устройства детей»

**Межрегиональная общественная благотворительная организация  
«Российский Комитет «Детские деревни SOS»**



## 1. ВЗРОСЛЫЙ – SOS МАМА

В Детской деревне у ребенка появляется близкий надежный взрослый человек – социальная SOS мать, которая **постоянно проживает вместе** с опекаемыми детьми, осуществляет все виды ухода за ними, эмоционально поддерживает и обучает необходимым жизненным навыкам.

## 2. СЕМЕЙНЫЕ СВЯЗИ

Делается все возможное для сохранения имеющихся у ребенка семейных связей.

Родные **братья и сестры всегда вместе** воспитываются в одной социальной семье детской деревни (5-7 детей). Поощряется участие родственников в судьбе ребенка.





## 3. ДОМАШНИЙ БЫТ

Создаются бытовые домашние условия.

Социальные семьи **проживают в отдельных** домиках-квартирах, обустроенных как обычные частные жилые дома. Семьи **сами распоряжаются** своим временем и бюджетом.

## 4. ИНТЕГРАЦИЯ В МЕСТНОЕ СООБЩЕСТВО

Дети посещают **обыкновенные местные** образовательные, медицинские учреждения.

В Детской деревне реализуются мероприятия, направленные на взаимодействие с местным сообществом.







Воспитатель –  
SOS-мама,  
Она проживает в доме  
с детьми все время их  
нахождения в деревне,  
доп. поддержка  
психологов и  
педагогов, директор  
проживает с семьей на  
территории деревни,  
соц. педагог ведет  
личные дела и  
защищает права  
ребенка

Программа Детской  
деревни -SOS:  
Наставники – соц.  
педагоги  
Готовят подростков к  
самостоятельной  
жизни, помогают  
решать жилищные  
вопросы и поиск  
новой профессии

Проживание в  
собственном жилье,  
наставники из дома  
молодежи посещают  
по мере  
необходимости,  
Ежемесячная  
небольшая стипендия  
первое время,  
индивидуальный  
подход





### ТРЕБОВАНИЯ К КАНДИДАТАМ

- Старше 35 лет
- Нет своих детей или дети уже живут отдельно
- Педагогическое образование – не обязательно
- Высокие морально-этические качества, любовь к детям
- Высокая мотивация к работе SOS-мамой
- Прохождение **Школы SOS-мам** \* и стажировка помощницей по дому/ тетей

### ПРОФЕССИОНАЛЬНАЯ ПОДДЕРЖКА

- Поддержка в базовом и текущем обучении
- Профессиональная супервизия (каждая SOS- мама получает не менее 10 индивидуальных консультаций психолога в год)
- Поддержка со стороны директора Детской деревни
- Поддержка со стороны координатора Детской деревни по работе с мамами
- Поддержка со стороны педагогических сотрудников Детской деревни

### СОЦИАЛЬНЫЙ ПАКЕТ

- Дополнительное медицинское страхование
- Бесплатное питание и бесплатное проживание

---

\* Программа Школы SOS матерей одобрена АПКРО РФ

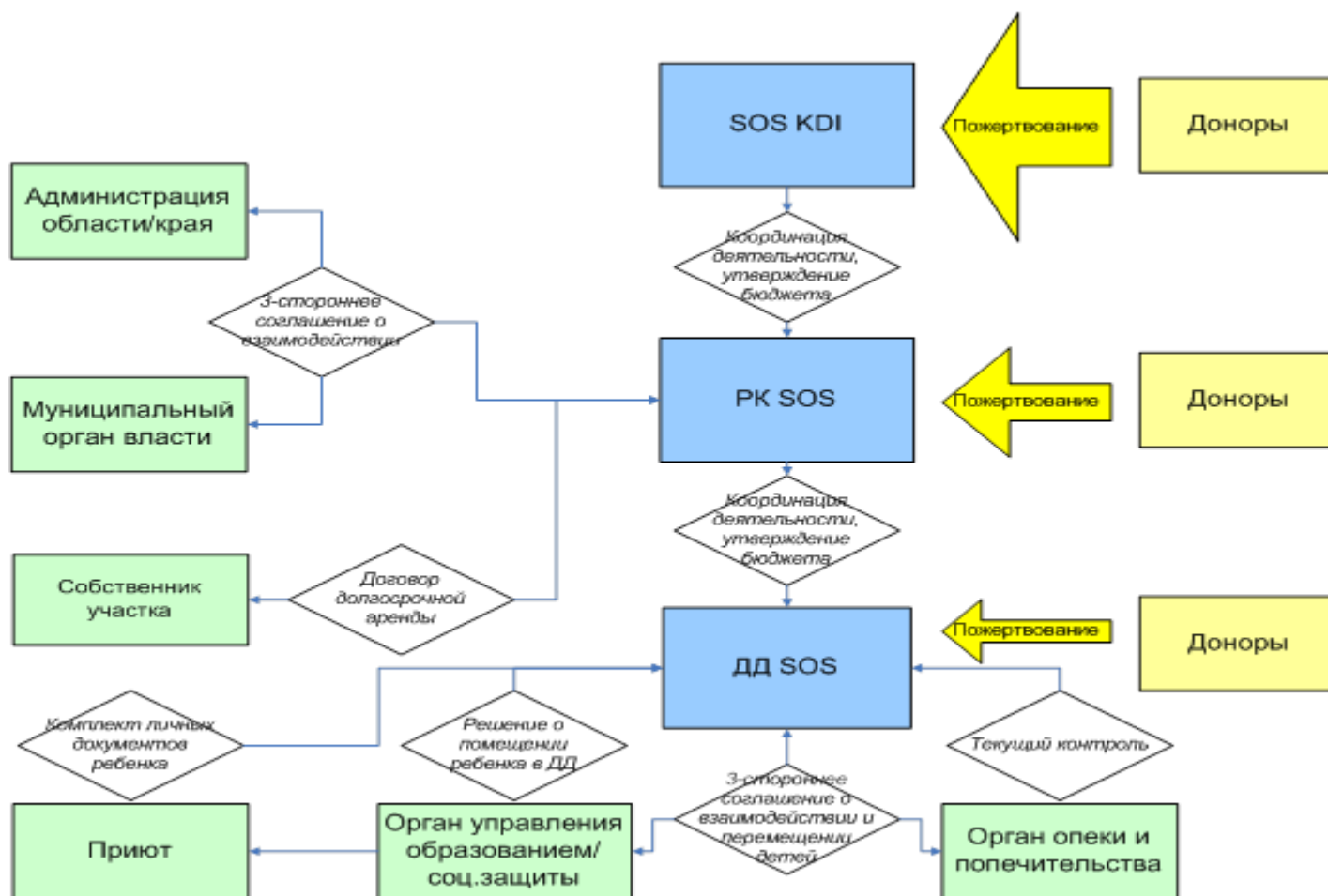


**Для Детской деревни для 72 детей, 12 семейных домов необходимо:**

ПЕДАГОГИЧЕСКИЕ РАБОТНИКИ	
1	Воспитатель – SOS мама - 12
2	Помощник воспитателя – 8
3	Директор - 1
4	Зам директора - 1
5	Социальный педагог -1
6	Педагог-организатор-1
7	Педагог-Психолог -1
8	Психолог -1
ПОДДЕРЖИВАЮЩИЕ РАБОТНИКИ	
1	Главный бухгалтер
2	Секретарь
3	Кассир
4	Инженер по эксплуатации зданий и сооружений
5	Рабочий по эксплуатации зданий и сооружений/водитель Технический работник
	Охрана -ЧОП
<b>ИТОГО: 31 работник</b>	
<b>В год ФОТ: около 13 млн. руб (налоги, подмены во время отпуска)</b>	

**Общий годовой бюджет Детской деревни SOS около 35 млн. рублей (ФОТ, содержание комплекса, содержание детей, активность)**

# Схема взаимодействия по созданию и содержанию «Детской деревни SOS»





### РЕГИОН:

- наличие достаточного количества детей, которым нужна помощь
- востребованность такого социального объекта, как Детская деревня SOS со стороны региональной власти
- с 2011 готовность полного финансирования создания Детской деревни SOS

#### индикаторы:

- абсолютное и относительное число детей-сирот в регионе,
- количество, наполняемость и материально-техническое состояние учреждений для детей-сирот,
- динамика количества ежегодно выявляемых и передаваемых в ДУ детей-сирот

- **региональная политика в отношении семейных и институциональных форм устройства**

#### индикаторы:

- наличие реализующихся и разрабатываемых программ помощи семье и детям, развития семейных форм устройств и преобразования детских учреждений,
- состояние инфраструктуры помощи семье и детям,
- представление проблемы сиротства в нормативно-правовом поле и СМИ

- **готовность органа власти субъекта РФ или иного собственника выделить земельный участок под строительство, а так же субсидии на питание и одежду детей**

### Населенный пункт:

- готовность органов местной власти оказывать содействие в строительстве и эксплуатации
- надежное транспортное сообщение с республиканским (краевым, областным центром)
- оптимальный доступ детей к услугам в области образования, профессиональной подготовки, медицинского обслуживания, восстановления здоровья, подготовки к трудовой деятельности, отдыха
- наличие системы государственной помощи семьям и детям, установленной на уровне Российской Федерации
- наличие инфраструктуры помощи семьям и детям

### Участок:

- к границам отводимого участка для строительства Детской деревни, должны быть подведены системы газификации, электроснабжения, водоснабжения, канализации и телефонизации
- шаговая доступность учреждений образования (дошкольные детские учреждения, школа, учреждения дополнительного образования), здравоохранения (поликлиника), предприятий розничной торговли (магазины экономкласса), предприятий бытового обслуживания (химчистка, парикмахерская и др.)





ДЕТСКИЕ  
ДЕРЕВНИ SOS  
РОССИЯ

## ПРИМЕР СИТУАЦИОННОГО ПЛАНА УЧАСТКА

Детская деревня-SOS Вологда





## ПРИМЕР ВИДОВ НА УЧАСТОК

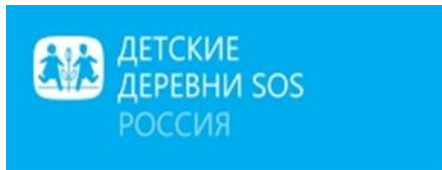
Детская деревня-SOS Вологда







# ПРИМЕР ГЕНЕРАЛЬНОГО ПЛАНА Детская деревня-SOS Вологда







ДЕТСКИЕ  
ДЕРЕВНИ SOS  
РОССИЯ

## ПРИМЕРЫ АРХИТЕКТУРНЫХ КОНЦЕПЦИЙ







ДЕТСКИЕ  
ДЕРЕВНИ SOS  
РОССИЯ

## ПРИМЕРЫ ИНТЕРЬЕРОВ СЕМЕЙНОГО ДОМА

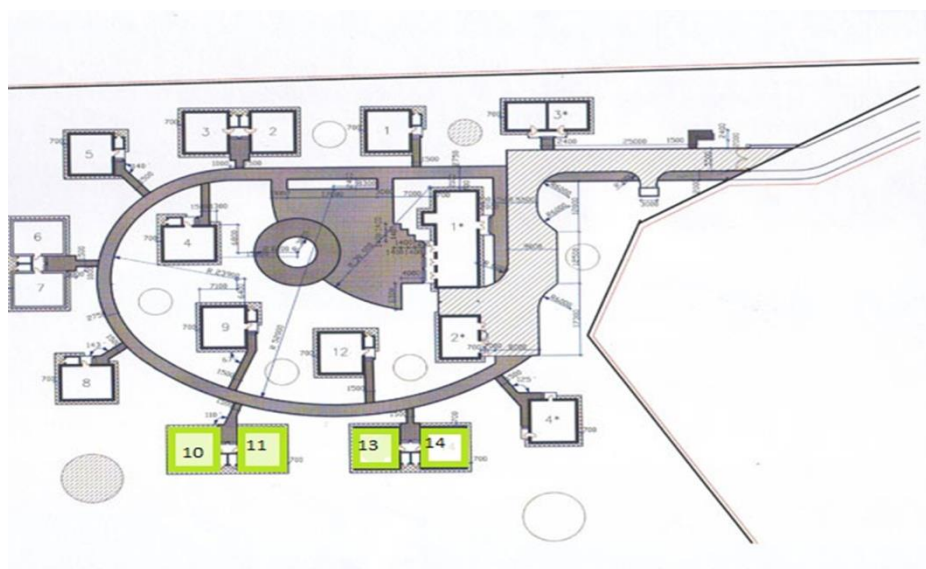




## Генеральный план и дома в «Детской деревне- SOS –Псков»



- Дома сдвоенные (см.фотографию)
- Количество детей в каждом доме: 6-7
- Общее количество детей в 4 домах: 24 -28
- SOS-мама проживает с детьми (отдельная комната и санузел)
- Общая площадь одного дома: 147 м<sup>2</sup>
- Жилая площадь одного дома: 139 м<sup>2</sup>
- Коммуникации: вода, канализация, электроэнергия, телефон, газ.
- Проживание: 2 ребенка в комнате



	Количество	Номер на Ген плане
Дом семейный	14	1-14
Здание административное	1	1*
Дом персонала	2	3*
Дом SOS-тетя (помощниц)	1	4*
Гараж-мастерская	1	2*







Взаимодействие двух учреждений, территориально  
удаленных друг от друга (250 км):

НОУ ЦРСФУД г. Мурманск

НОУ «Детская деревня – SOS» г. Кандалакша

Дом молодежи

Все проекты отражены в  
Региональной программе Мурманской  
области действий в интересах детей  
на 2013-2017 год





Региональный директор Программы «Детская деревня SOS в Мурманской области»

НОУ ЦРСФУД  
Мурманск



Проект «Приемные семьи  
Мурманской области»

Проект профилактики сиротства  
«Вместе с мамой» + приют

Образовательный проект

Образовательные проекты:  
«PRIDE», «Молодежные центры»,  
Семейные групповые конференции»

Проект «Мир равных возможностей»

Детская деревня - SOS  
Кандалакша

Детский правозащитный проект

Образовательный проект  
г. Кандалакша

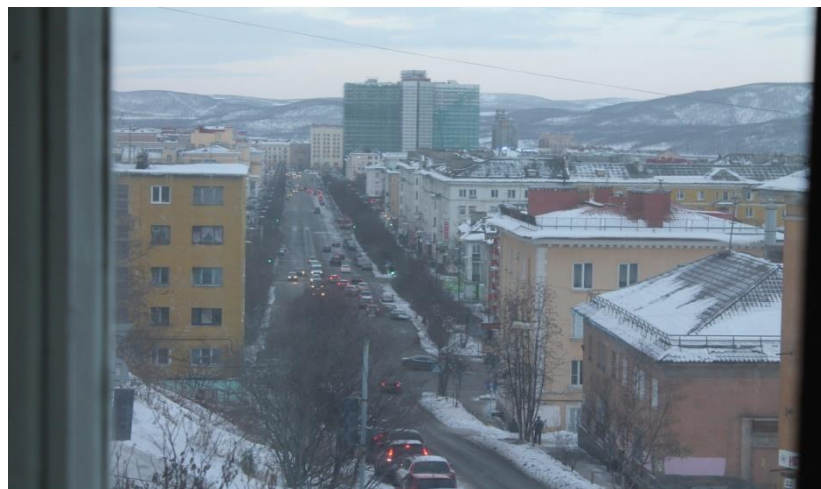
Дом Молодежи







- Дом молодежи SOS, г. Мурманск: открытие 6 Октября 2013



# Предложения для Национальной стратегии действий в интересах детей на 2012-2017 годы.

Раздел Национа льной стратеги и	Меры, определенные в Национальной стратегии (извлечение)	Предлагаемая деятельность	Имеющийся опыт
V.3	Продолжение реформирования учреждений для детей-сирот и детей, оставшихся без попечения родителей, путем разукрупнения, создания в них условий, приближенных к семейным, создания новых современных детских домов квартирного типа и в форме <b>детской деревни с учетом международных норм и современных методов развития</b> , воспитания, реабилитации детей-сирот и детей, оставшихся без попечения родителей, при активном участии волонтеров и некоммерческих организаций.	Создание в регионах РФ модельных площадок «Детская деревня» по организации воспитания ребенка в заботливом семейном окружении в соответствии с Конвенцией ООН по правам ребенка и Руководящими указаниями ООН по уходу за детьми (2010 г.)	SOS 17 лет успешного функционирования Детских Деревень по модели SOS Children's Villages International в 6 регионах РФ (Москва, Санкт-Петербург, Орловская область, Мурманская область, Псковская область, Вологодская область)
V.3	Разработка и внедрение программы подготовки воспитанников учреждений для детей-сирот и детей, оставшихся без попечения родителей, к самостоятельной жизни по окончании пребывания в них.	Подготовка и сопровождение специалистов по созданию «Служб подготовки выпускников учреждений для детей-сирот и детей, оставшихся без попечения родителей, к самостоятельной жизни»	SOS 12 лет успешной реализации молодежных программ по модели SOS Children's Villages International в 4 регионах РФ (Москва, Санкт-Петербург, Орловская область, Мурманская область)

## Предложения по Национальной стратегии

Раздел Национальной стратегии	Меры, определенные в Национальной стратегии (извлечение)	Предлагаемая деятельность	Имеющийся опыт
V.3	Улучшение качества подготовки потенциальных замещающих родителей в целях исключения возврата детей из замещающих семей в учреждения интернатного типа.	Подготовка и сопровождение специалистов, занимающихся семейным устройством детей-сирот и детей, оставшихся без попечения родителей	SOS 7 лет успешной деятельности по подготовке специалистов в 10 регионах РФ
V.3	Создание системы профессионального сопровождения усыновителей, опекунов, попечителей, приемных родителей в период адаптации и на последующих этапах жизни ребенка.	Подготовка и сопровождение специалистов, обеспечивающих сопровождение замещающих семей	7 лет успешной деятельности по сопровождению приемных семей в Мурманской области
II.6	Внедрение системы профилактики отказов от детей при рождении и (или) помещении в медицинские учреждения, особенно в случаях выявления у ребенка нарушений развития и несовершеннолетия матерей. Обеспечение повсеместного внедрения эффективных технологий реабилитации социально неблагополучных семей с детьми.	Подготовка и сопровождение специалистов по созданию «Служб профилактики отказов от новорожденных» (выявление и социально-психологическое сопровождение беременных женщин и матерей группы риска по девиантному материнскому поведению, оказавшихся в трудной жизненной ситуации)	7 лет успешной деятельности по профилактике ранних отказов в Мурманской, Псковской, Вологодской областях и в г. Санкт-Петербурге



## Предложения для Национальной стратегии

Раздел Национальной стратегии	Меры, определенные в Национальной стратегии (извлечение)	Предлагаемая деятельность	Имеющийся опыт
II.6	Обеспечение беспрепятственного доступа семей с детьми к необходимым социальным услугам, в том числе на основе развития служб социального сопровождения семей, входящих в группу риска, участковых социальных служб, мобильных бригад, кризисных центров для детей, пострадавших от жестокого обращения, и кризисных центров для матерей с детьми в целях осуществления работы с ними по предотвращению отказа от ребенка.	Подготовка и сопровождение специалистов, обеспечивающих сопровождение семей в трудной жизненной ситуации и семей группы риска в целях предотвращения распада семьи и отказа от ребенка	5 лет успешной деятельности по сопровождению семей в трудной жизненной ситуации и семей группы риска в Санкт-Петербурге, Вологде и Пскове
II.6	Обеспечение беспрепятственного доступа семей с детьми к необходимым социальным услугам, в том числе на основе развития служб социального сопровождения семей, входящих в группу риска, участковых социальных служб, мобильных бригад, кризисных центров для детей, пострадавших от жестокого обращения, и кризисных центров для матерей с детьми в целях осуществления работы с ними по предотвращению отказа от ребенка.	Подготовка и сопровождение специалистов по созданию «Кризисных центров «Маленькая мама» (оказание помощи несовершеннолетним беременным и матерям с детьми)	5 лет успешной деятельности по кризисному размещению несовершеннолетних беременных и матерей с детьми в Мурманской области



Президент SOS KDI г-н Кутин награжден орденом Дружбы народов в Кремле, 1998



SOS мама из ДД Лаврово с 12 женщинами педагогами на встрече с Президентом в Кремле, март 2002



Н.И. Ельцина в ДД SOS Томилино



С.В. Медведева с детьми ДД SOS Томилино, март 2011



Уполномоченный при Президенте Российской Федерации по правам ребенка Астахов П.А. посетил

- Детскую деревню SOS – Псков (Псков) - апрель 2011
- Детскую деревню SOS- Томилино (Москва) – июнь 2010
- Центр развития семейных форм устройства детей (Мурманская область)- ноябрь 2010

#### **После посещения Детской деревни SOS – Томилино**

«Посещая любое детское учреждение, я чувствую - хорошо ли в нем детям, - пояснил П.Астахов, только от взрослых зависит то, каким станет ребенок в будущем, как он будет относиться к окружающим, к своей семье. Опыт создания Детских деревень очень ценен, здесь созданы все условия, максимально приближенные к домашним. Этот опыт мог бы стать выходом для России, для общества в решении вопросов сиротства».

**После посещения в Мурманске Центра развития семейных форм устройства детей,** Детских деревень SOS который ведет работу по профилактике сиротства и сопровождает семьи приемных родителей он отметил высокое качество и актуальность этих работ

#### **После посещения Детской деревни SOS – Псков**

Он отметил, важность подготовки педагогов работающих с детьми-сиротами по принципу подготовки SOS матерей.

Павел Астахов тут же прокомментировал свой визит и впечатления в Твиттере <http://yfrog.com/h7nxynji>







*“Семья, мама - главные ценности в жизни каждого человека. Что еще может быть важнее? Я с удовольствием приезжаю в Детскую деревню – SOS Пушкин потому, что вижу, что здесь дети растут в любви, заботе и уважении. И я рад, что могу не просто играть с ними в футбол, но и привлечь внимание своих друзей, коллег и общества в целом к SOS-идее”,*

Андрей Аршавин, FIFA Посол Детских деревень SOS Россия.



**Анджелина Джоли:** «Модель воспитания детей-сирот SOS – одна из лучших, так как они растут в семейной обстановке в своей стране».



**Далай Лама:** «Детские Деревни – SOS проделали великолепную работу по благотворительности. Это тот случай, когда дела говорят сами за себя».



**Анна Нетребко:** «Я решила поддерживать Детские Деревни – SOS. Они работают с попавшими в беду детьми и заслуживают нашей помощи»



**Нельсон Мандела:** «Детские Деревни – SOS – это то место, которое дети могут назвать домом».



ДЕТСКИЕ  
ДЕРЕВНИ SOS  
РОССИЯ

## МЫ МОЖЕМ ВМЕСТЕ ПОМОЧЬ ДЕТЯМ ТОМСКОЙ ОБЛАСТИ



- Качественная комплексная помощь детям сиротам области
- Сохранение кровных семей в семьях группы риска потери ребенка
- Первая Детская деревня в СФО и Первая в рамках реализации Национальной стратегии действий в интересах детей на 2012-2017 годы.
- Перенес лучшего 17 летнего российского опыта на Томскую землю.
- Создание в области базы для распространения модели в СФО и ДВФО.
- Нам можно доверять, ежегодный финансовый аудит (российский и международный)
- У международного бренда SOS прекрасная репутация, в том числе в Правительстве Российской Федерации и Администрации Президента
- Мы готовы к множеству способов сотрудничества с учётом специфики области



**Межрегиональная общественная благотворительная  
организация**

**«Российский Комитет «Детские деревни SOS» учредитель:**

(Исполнительный директор: Слабжанин Н.Ю.)

- НОУ «Детская деревня SOS – Томилино» (Москва)
- НОУ «Детская деревня SOS- Лаврово» (Орел)
- НОУ «Детская деревня SOS-Пушкин» (С-Петербург)
- НОУ «Детская деревня SOS- Кандалакша» (Мурманская обл.)
- НОЧУ «Детская деревня SOS- Вологда»
- НОЧУ «Детская деревня SOS- Псков»
- НОУ «Центр развития семейных форм устройства детей-сирот» (Мурманск)
- Фонд профилактики социального сиротства «Укрепление семьи» (Санкт - Петербург)



<http://www.sos-dd.ru>

**E-mail:info@sos-dd.org**

**Адрес: ул. Кедрова, 5, стр.1, офис 5 117292 Россия**

**Тел: +7 (495) 718 99 18 Факс: (499)125 76 22**



СПАСИБО ЗА ВАШУ ПОДДЕРЖКУ!