



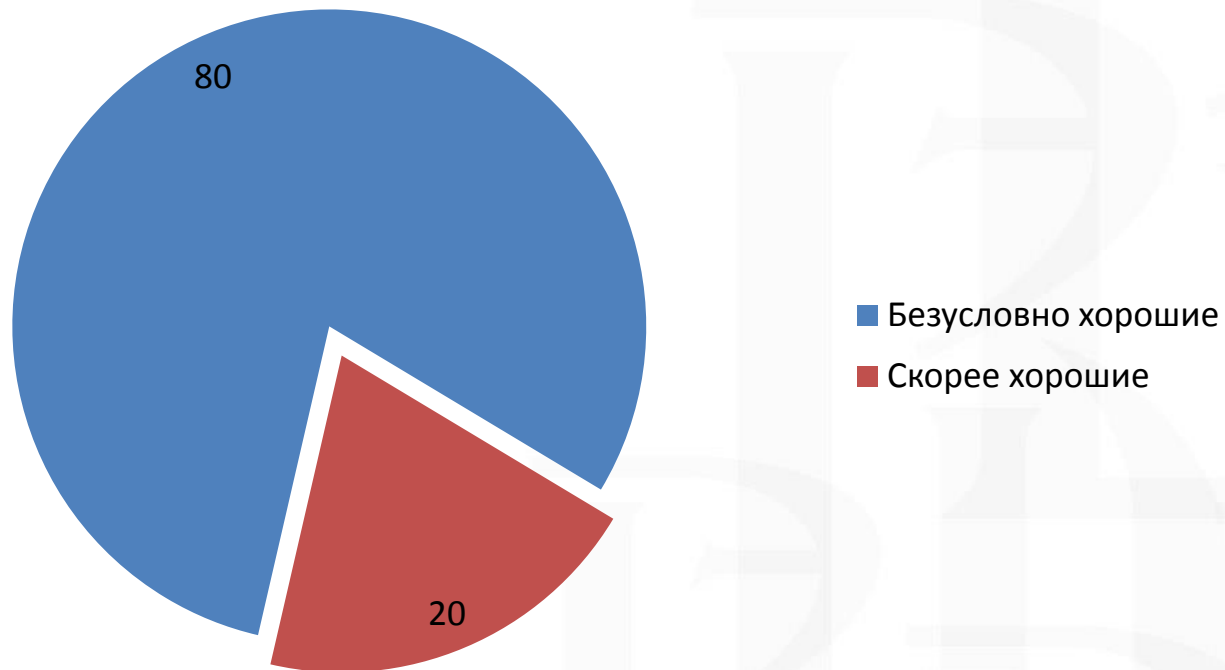
НАЦИОНАЛЬНЫЙ ИССЛЕДОВАТЕЛЬСКИЙ  
УНИВЕРСИТЕТ

**РЕЗУЛЬТАТЫ ОБРАБОТКИ ОЦЕНОЧНЫХ АНКЕТ ПО ИТОГАМ  
ПРОВЕДЕНИЯ ЛЕТНЕЙ ШКОЛЫ  
«ТЕОРЕТИЧЕСКИЕ И ЭМПИРИЧЕСКИЕ ИССЛЕДОВАНИЯ  
СОЦИАЛЬНЫХ ИННОВАЦИЙ КАК ФАКТОРА РАЗВИТИЯ  
ГРАЖДАНСКОГО ОБЩЕСТВА, ТРЕТЬЕГО СЕКТОРА И  
ВОЛОНТЕРСКОЙ ДЕЯТЕЛЬНОСТИ»**

*Июль 2014 год*

# Впечатления участников о Летней школе в целом

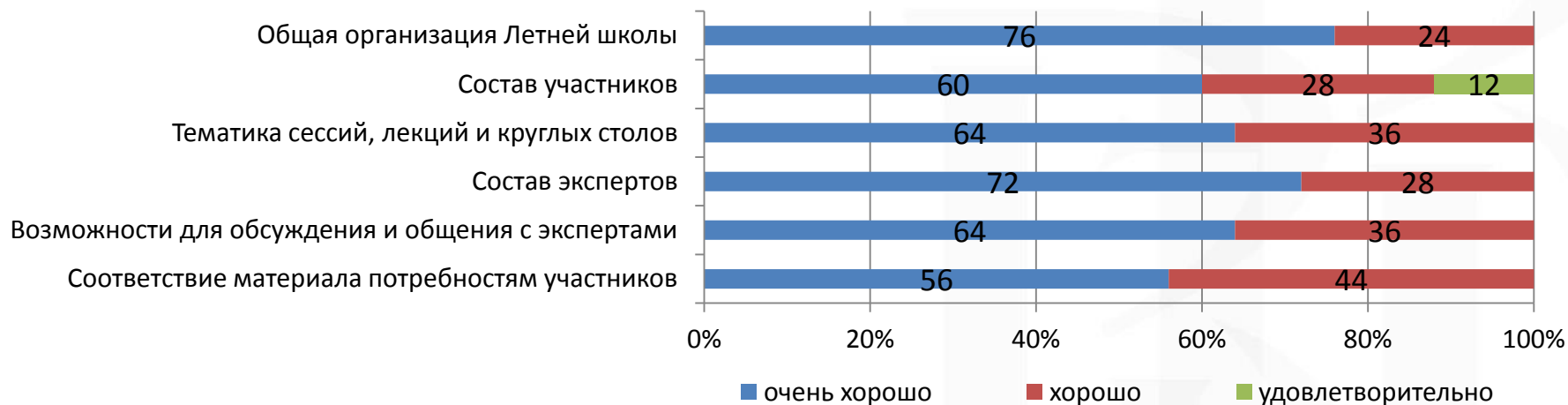
**Распределение ответов на вопрос:  
«Как бы Вы в целом оценили свои впечатления от Летней школы?» (Один ответ)**



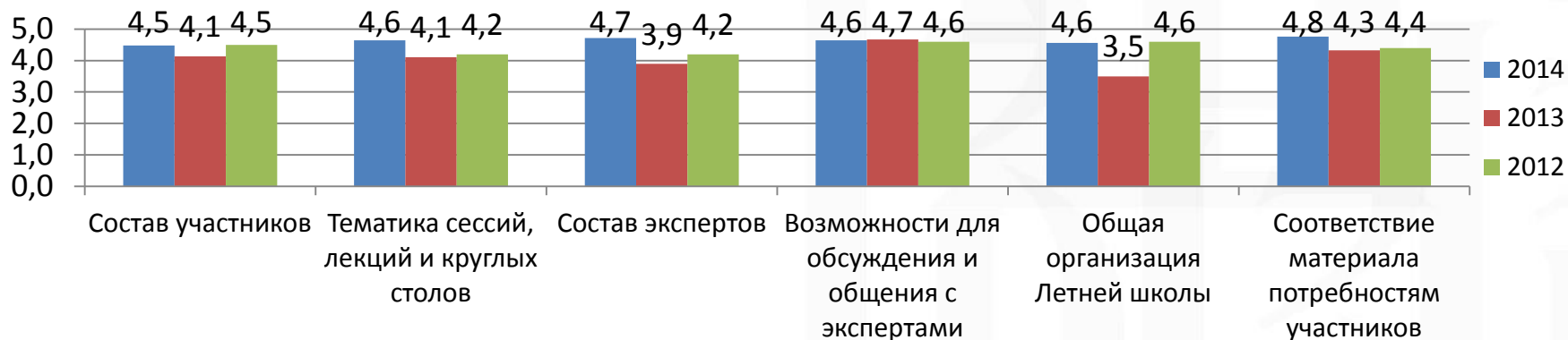
- Большинство участников оценивают свои впечатления от школы как «безусловно хорошие» (80%), каждый пятый участник – как «скорее хорошие» (20%)

# Оценка характеристик Летней школы

**Распределение ответов на вопрос: Оцените, пожалуйста, Летнюю школу по следующим характеристикам (Оценки от 1 до 5, где 1 - это очень плохо, а 5 - это очень хорошо)**

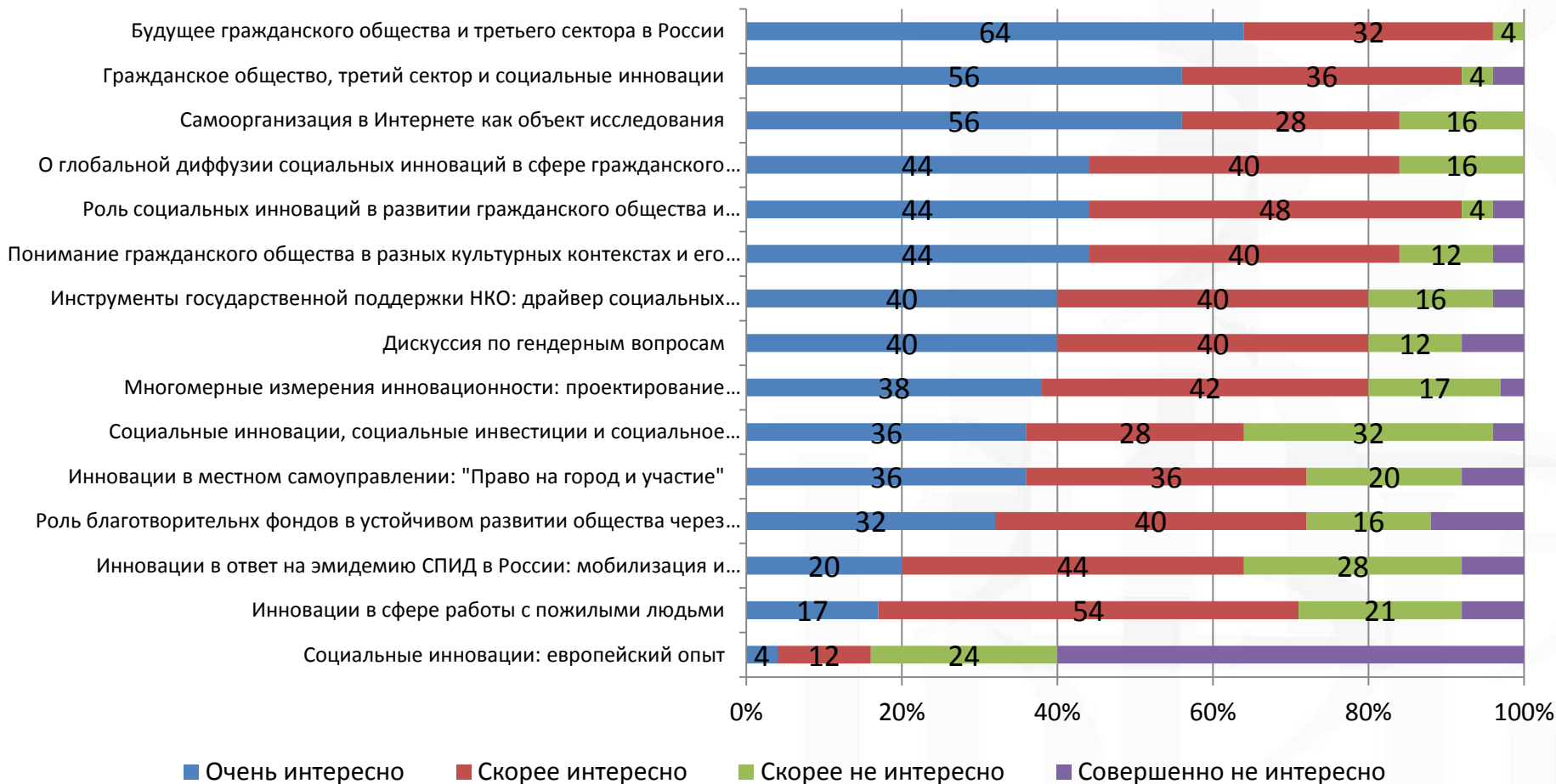


**Средние оценки по характеристикам: сравнение 2012-2014 гг.**



# Профессиональный интерес к отдельным темам в рамках Летней школы

**Распределение ответов на вопрос: «Как бы Вы оценили свой профессиональный интерес к отдельным темам в рамках Летней школы? (Один ответ по каждой строке)»**



# Профессиональный интерес к отдельным темам в рамках Летней школы

## Рейтинг тем (средняя оценка, баллы)



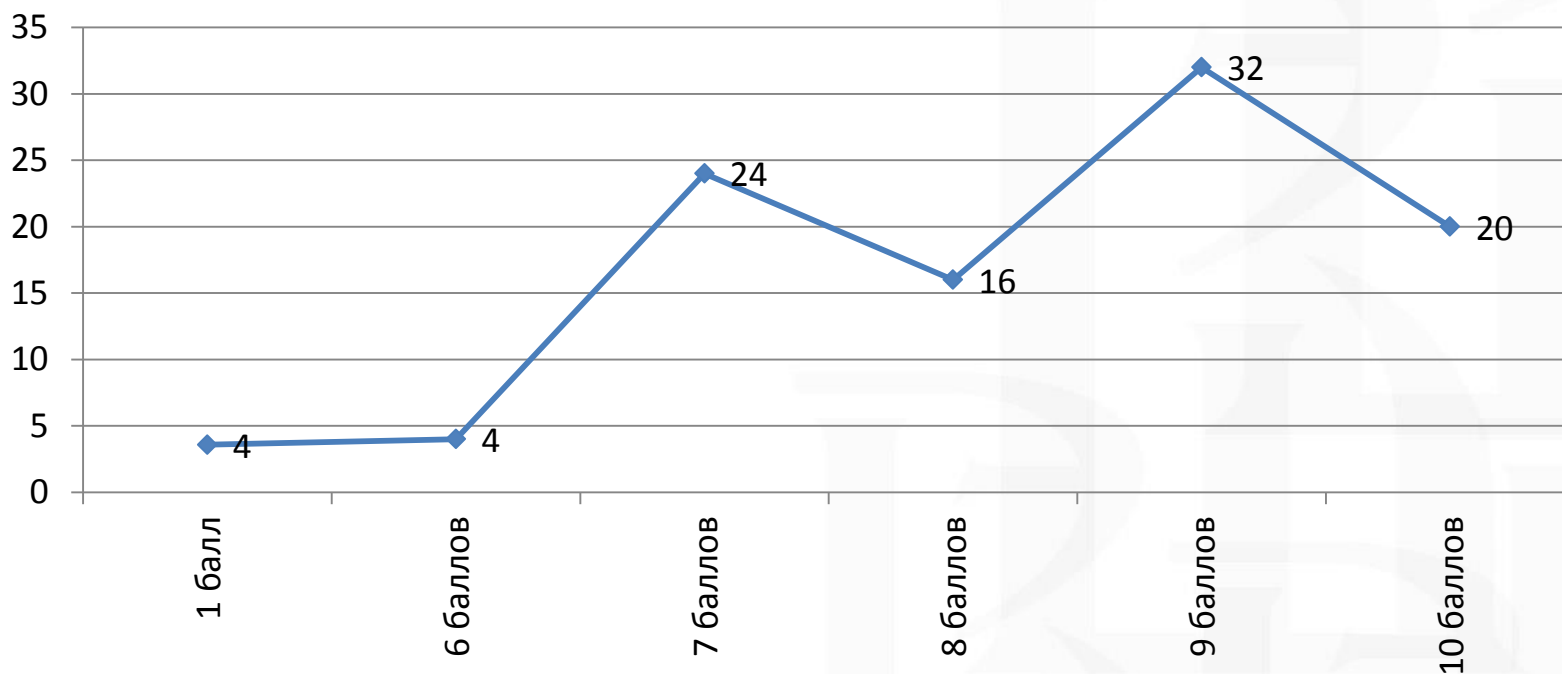
# Полезность участия в Летней школе

## **Распределение ответов на вопрос: «Чем Вам было полезно участие в Летней школе?» (Любое число ответов)**



# Оценка информации, полученной в ходе Летней школы с точки зрения ее полезности в профессиональном отношении

Распределение ответов на вопрос: «Дайте, пожалуйста, оценку информации, полученной в ходе Летней школы, по 10-балльной шкале с точки зрения ее полезности для Вас в профессиональном отношении (1 – абсолютно бесполезно, 10 – полностью полезно)»



■ Средняя оценка – **8,12 балла** (для сравнения в 2013 году - **7,36 балла**)

# Формы распространения информации, полученной в ходе Летней школы

## Распределение ответов на вопрос:

«Планируете ли Вы распространять информацию, полученную в ходе Летней школы, среди своих коллег? Если да, то как именно?» (Любое число ответов)

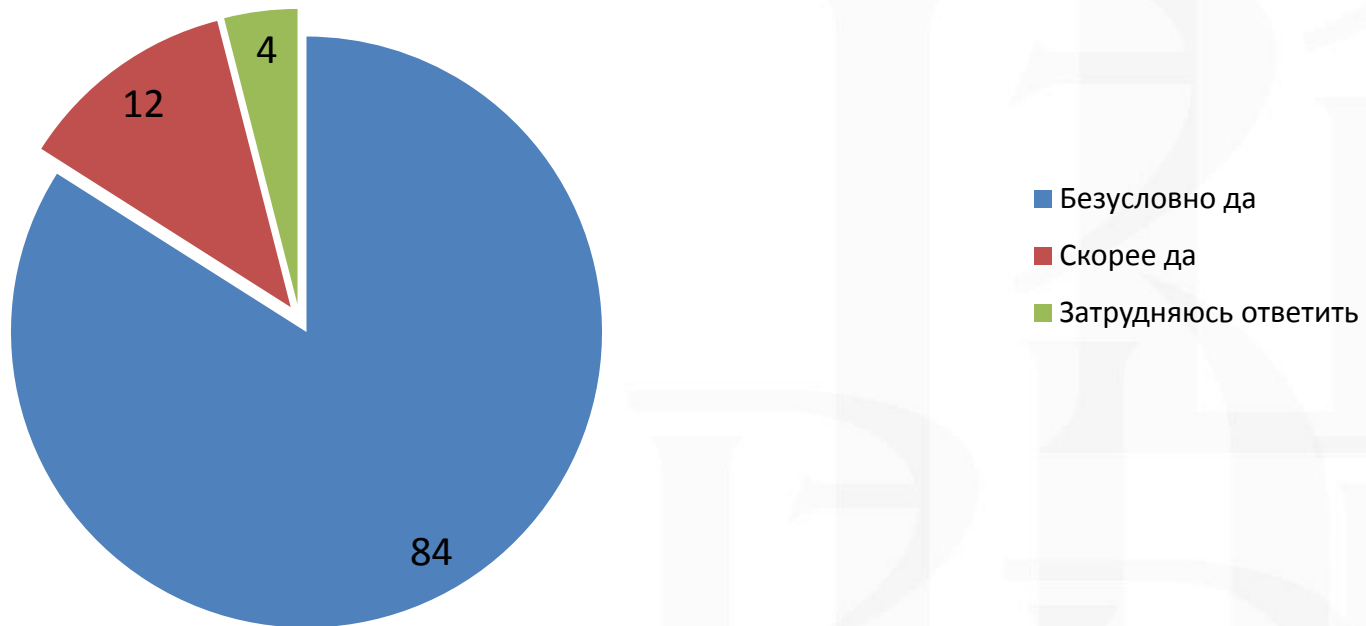


- Участники Летней школы планируют использовать информацию, полученную в ходе Летней школы в исследовательской и преподавательской деятельности, для написания научных статей, монографий, диссертаций; в практической работе



# Желание принять участие в научных мероприятиях Центра исследований гражданского общества и некоммерческого сектора в будущем

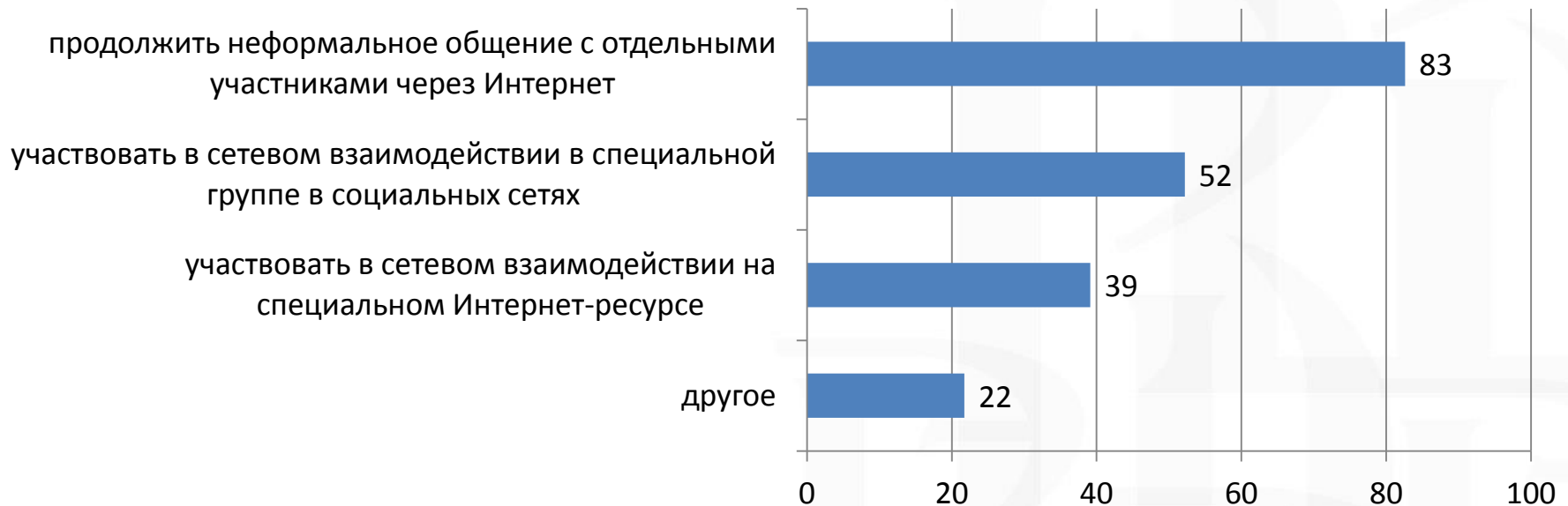
**Распределение ответов на вопрос:**  
**Хотели бы Вы принять участие в научных мероприятиях Центра исследований гражданского общества и некоммерческого сектора в будущем? (Один ответ)**



- Предпочтительные формы сотрудничества с Центром исследований гражданского общества и некоммерческого сектора - участие в научных семинарах центра; участие в исследовательских проектах

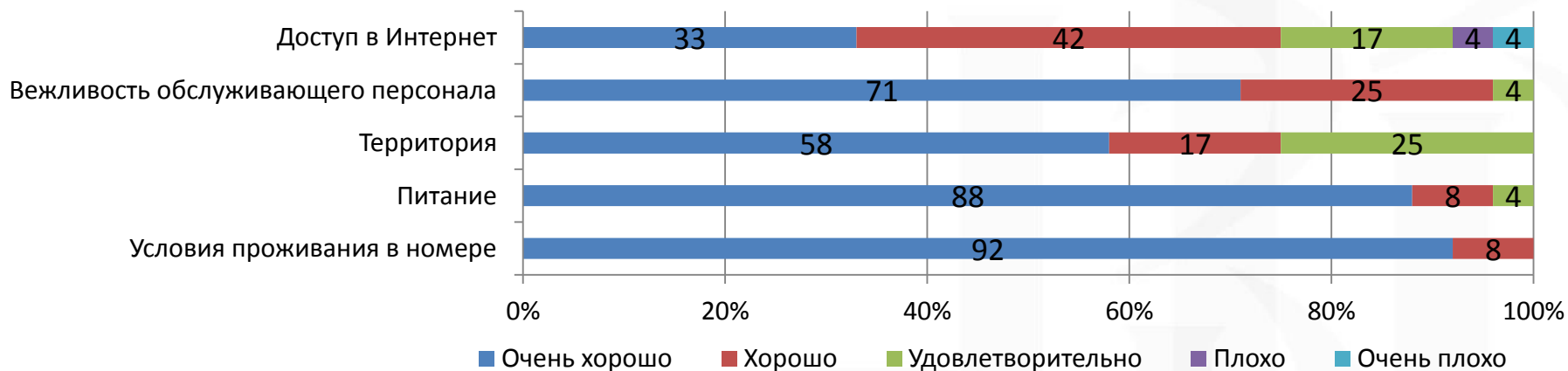
# Предпочтительные формы взаимодействия с другими участниками Летней школы

**Распределение ответов на вопрос: «В какой форме Вы хотели бы продолжить взаимодействие с другими участниками Летней школы?»**  
**(Любое число ответов)**

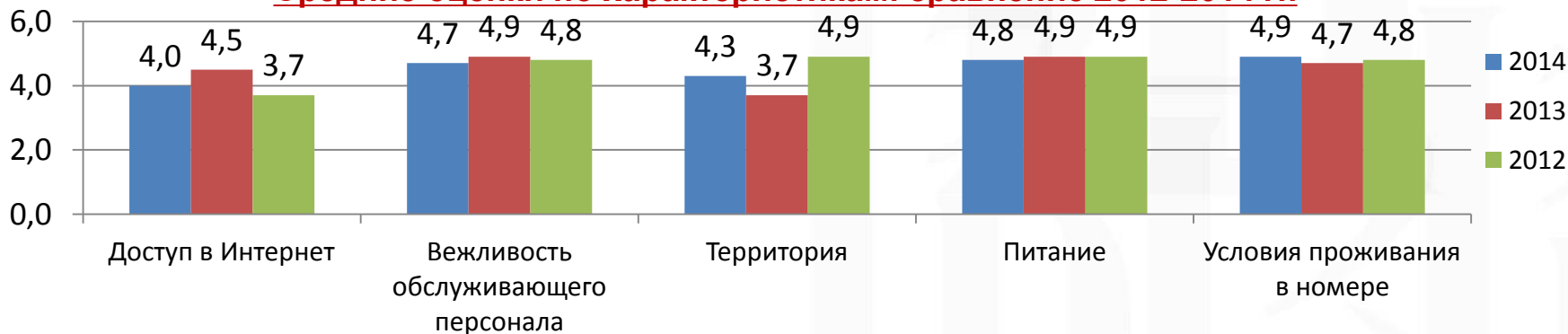


# Оценка отеля Холидей Инн в качестве места проведения Летней школы

**Распределение ответов на вопрос: «Оцените, пожалуйста, отель Холидей Инн в качестве места проведения летней школы по следующим характеристикам» (Оценки от 1 до 5, где 1 - это очень плохо, а 5 - это очень хорошо)**



**Средние оценки по характеристикам: сравнение 2012-2014 гг.**





НАЦИОНАЛЬНЫЙ ИССЛЕДОВАТЕЛЬСКИЙ  
УНИВЕРСИТЕТ

# Спасибо за внимание!

101000, Россия, Москва, Мясницкая ул., д. 20  
Тел.: (495) ) 628-04-21, E-mail: [imersianova@hse.ru](mailto:imersianova@hse.ru)  
[www.hse.ru](http://www.hse.ru)