

# Влияние государственных институтов на развитие благотворительности. XVIII век – 1917 год



Докладчик - д.и.н.  
Галина Ульянова  
Институт российской  
истории РАН  
В рамках проекта под  
руководством  
И.В. Мерсияновой,  
Высшая школа  
экономики

## Содержание доклада

# Влияние государства на развитие благотворительности в XVIII – начале XX века

- **3. 1. При Петре I (1689-1725)** - возникновение государственной политики поощрения благотворительности
- **2. Послепетровский период (1730-е – 1750-е годы):** поддержка отдельных категорий нуждающегося населения (беднейшие престарелые горожане, отставные военные, ремесленники)
- **3. При Екатерине II (1762-1796):** системное законодательство, административные реформы и стимулы для развития светской филантропии, создание Приказов общественного призрения
- **4. Конец XVIII в.– 1850-е годы:** укрепление законодательства, создание Ведомства учреждений Императрицы Марии и Императорского Человеколюбивого общества, создание сети обществ и заведений
- **5. От Великих Реформ 1860-х – 1870-х годов до революции 1917 года:** от разрешительному к регистрационному законодательству. Создание широкой сети заведений, включая
  - Российское общество Красного Креста,
  - Попечительство о трудовой помощи,
  - общественные благотворительные организации (некоммерческого сектора),
  - муниципальные и земские благотворительные учреждения,
  - системы воспитания детей-сирот
- **6. Изменение правовых норм в сфере благотворительности в 1890-е – 1914 гг.** как отражение перехода государственной власти на позицию всемерной поддержки благотворительности: отказ от подарков и подношений и передача их на местные благотворительные нужды, упрощение порядка открытия благотворительных организаций

# При Петре I (1689-1725) возникает государственная политика поощрения благотворительности



- Законодательство о светском призрении
- Создании единичных благотворительных заведений – богаделен для престарелых и приютов для «подкидных» младенцев в губернских городах
- Монарх задаёт матрицу благотворительного поведения

# Влияние государства на благотворительность при Екатерине II (1762-1796)



ИМПЕРАТРИЦА ЕКАТЕРИНА II.  
Акварель художника С. С. Соломко (тип портрета Уткина).

## *Политические идеи Екатерины II:*

- показать силу империи и удовлетворить национальное чувство;
- проявить блеск власти, упрочить положение ее носительницы
- «согласить враждующие общественные интересы»

(Историк В.О. Ключевский)

# Меры Екатерины II в области благотворительности

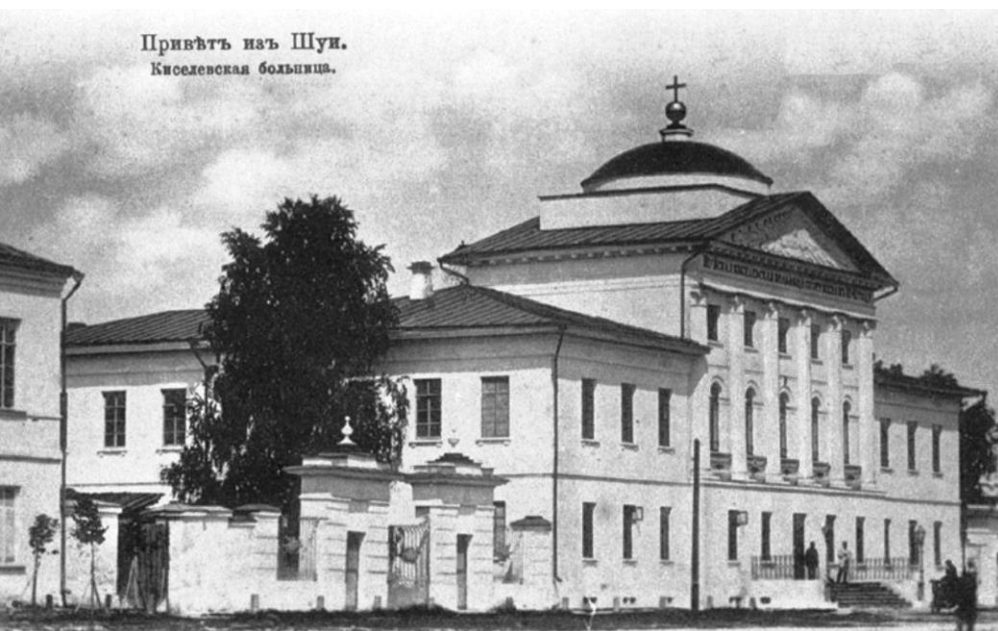
- началось создание системного законодательства
- были проведены административные реформы, которые создали стимулы для развития светской филантропии на местном губернском уровне
- созданы Приказы общественного призрения для создания под их патронатом больниц, богаделен, домов для сумасшедших и благотворительных заведений для всех категорий нуждавшихся

# Воспитательный дом (осн. 1763).

Пожертвование Прокопием Демидовым 1 млн руб.



# Приказы общественного призрения (1775)



- Созданы по «Учреждению о губерниях»– под председательством губернатора, куда выбирались заседатели из местного общества

При создании каждому Приказу отпускалось по 15 тысяч рублей из доходов губернии для образования основного капитала.

1776 - Новгородский приказ,

1778 – Тверской и Ярославский

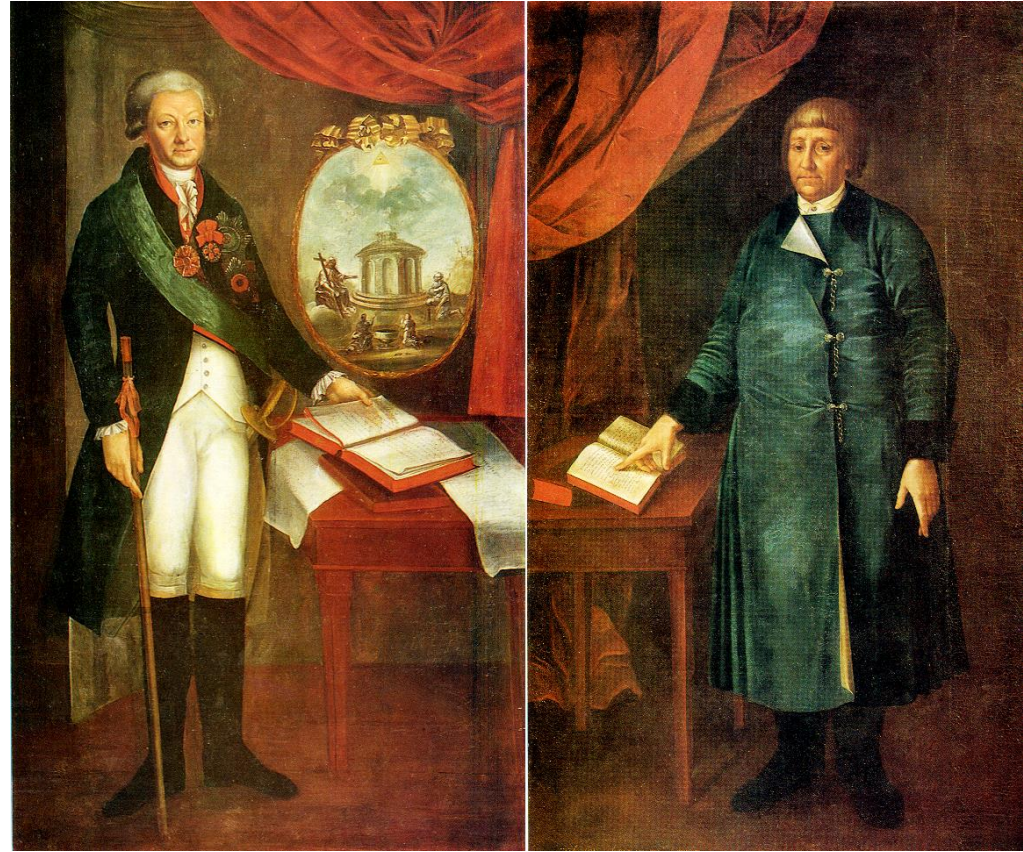
1779 – Владимирский, Костромской, Курский и Псковский

1780-1782 - еще в 24 губерниях, включая Петербургскую и Московскую.

- К 1800 - 40 приказов
- К 1830 - 57 приказов

# В царствование Екатерины II возникает образец морального поощрения щедрых благотворителей

образец морального поощрения щедрых благотворителей высшей властью – благодарность монарха и установка портрета благотворителя на всеобщее обозрение в залах заседаний городских дум и благотворительных заведений





# При Александре I (1801-1825) обеспечение бедных обрело статус важной отрасли государственного управления.



1. Укрепление законодательства
2. Создание двух крупных благотворительных организаций (ведомств), – **Ведомства учреждений Императрицы Марии (1797)** и **Императорского Человеколюбивого общества (1802)**, - частично финансировались из казны, а частично за счет частных пожертвований
3. Возникновение благотворительных обществ и заведений - учрежденных под контролем государства частными лицами.

# Законодательство о благотворительности при Александре I

... года. Съ этого времени начиная въ  
... Ли-  
... лажить  
... бы въ  
... квиде-  
... счеты  
... депій,  
... скихъ  
... къ, но  
... ницы,  
... начено  
... сцѣ по  
... прав-  
... гнова-  
... учено  
... кото-  
... ть ас-  
... тобы  
... нымъ  
... сего  
... ли въ  
... твен-  
... коми-  
... орян-  
... и, то  
... ть не-

разсужденіи взысканія недоимокъ, поступать по существующему законоположенію.

26.061. — Генваря 4. Именной, объявленнй Предсѣдателемъ Военнаго Департамента Государственнаго Совѣта, Комитету Министровъ. — *О непринятіи отъ порочныхъ людей пожертвованій и о ненагражденіи ихъ за оныя.*

Предсѣдатель Военнаго Департамента Государственнаго Совѣта объявилъ Комитету Министровъ 4 Генваря текущаго года Высочайшую Государя Императора волю, чтобы при случающихся пожертвованіяхъ купцами и другаго званія людьми, обращалъ Комитетъ вниманіе на поведеніе и прежній образъ жизни того лица, кто дѣлаетъ пожертвованіе, и не находился ли онъ, или не состоитъ ли въ то самое время подъ судомъ, либо слѣдствіемъ. Его Императорское Величество полагая, что порочные люди могутъ дѣлать приношенія съ цѣлію получить награду отъ Правительства, дабы прикрывъ тѣмъ прежніе свои проступки, сравниться съ отличными въ обществѣ людьми, изволить не только воспрещать награды въ семъ случаѣ, но и самое принятіе отъ нихъ пожертвованій. (\*)

26.062. — Генваря 6. Высочайшій При-

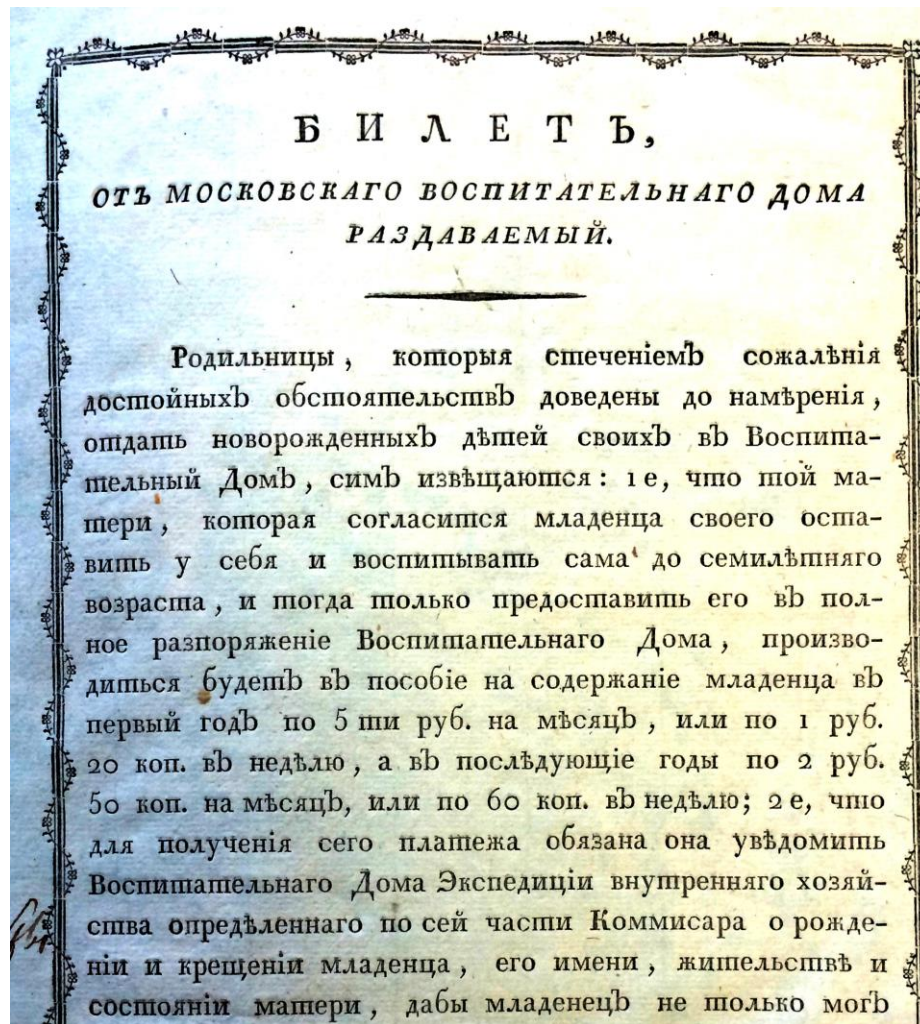
## Четкое определение правил принятия пожертвованій

1. Принцип участия в благотворительности только лиц, уважаемых согражданами за добропорядочность и благочестие, незапятнанных нахождением под судом и следствием
2. Наложен запрет на пожертвования частных лиц «на такие предметы, на которые ассигнованы казенные суммы», чтобы пресечь «домогательство разныхъ наградъ»

Алексеев Фёдор. Вид Москвы. Воспитательный дом. 1800-е гг. Государственный Эрмитаж



# Билет, от московского Воспитательного дома раздаваемый. 1808 год



# О надзоре за воспитанием младенца Павла Степанова. 20 июня 1816 г.

*Его превосходительству Г-ну московскому Обер-полицеймейстеру и кавалеру А.С. Шульгину*

Милостивый Государь Александр Сергеевич!


**Воспитанника Степана Матвеева жена Федосья Иванова принесенного ею в в Воспитательный Дом младенца Павла Степанова, записанного в приемную книгу под №95, взяла к себе в дом на вскормление за положенную от дома плату — жительство ж она имеет Мясницкой части в 1 квартале, в Воспитательном Доме в услужении у служащего коллежского секретаря Якова Федорова. О чем сим извещая Ваше Превосх. С истинным почтением и преданностию пребуду.**

Милостивый Государь мой  
Вашего Превосходительства  
покорнейший слуга  
Николай Баранов

О приписке мещанке Авдотье Ефимовой  
сына ее Ермолая Прохорова к семейству.  
1811-1812 гг.

Императорского Московского Воспитательного Дома Спешенский Советъ.  
Симъ Свидетельствуемъ.

Императорского Московского Воспитательного дома въ число воспитанниковъ при-  
чисанъ июля 23<sup>го</sup> 1807<sup>го</sup> года и числявшійся под № 1833. Ермолай Прохоровъ, которому предъ-  
роду 14-го года, по представленной доказательству, что онъ родной сынъ Мещанки Авдотье Ефи-  
мовой отъ нея вскодованность поданнаго отъ нее прошенія, обратно упомянутой Матери, которая  
признавъ его за своего родного сына и обещавъ взятъ въ воспитаніе на свое содержаніе и поперечіе въ-  
насть во вѣдѣніи въ Материнское право. — А по сему режимой воспитанникъ и не считается уже  
въ числѣ питомцевъ воспитательнаго дома и не пользуется больше нахъ преимуществами. А какъ  
въ Москвѣ за подписаніемъ Почетнаго Спешена и Главнаго Надирателя, управляющаго Сесто-  
Дирекціей съ прикомандованъ Мещанъ Воспитательнаго дома Майя 25, дня въ Мѣсто отъ Ровне-  
ства Аристовъ тѣмъ же Семействъ Окуматцаемое. Подписанъ Спешенъ.

Оное свидѣтельство отъ  
Майя 25, дня 1811 года.  Николай Карамзинъ

Секретарь Надиратель, Иванъ Михайловичъ

Иванъ Михайловичъ

№ 87

# 1840-1850-е - классификация пожертвований в законодательстве

## Четыре вида:

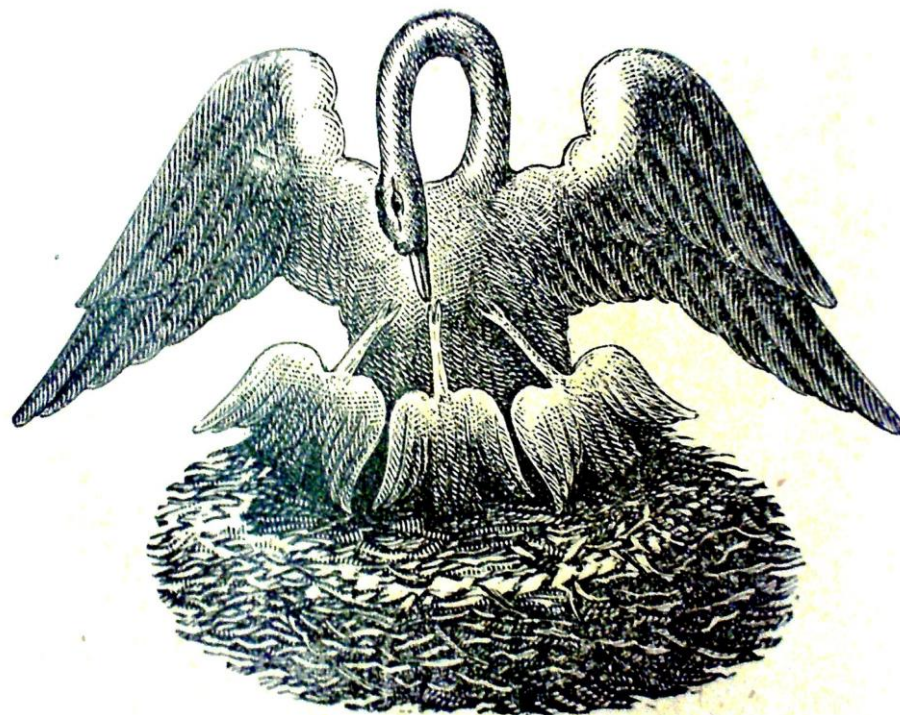
- 1) пожертвование в виде недвижимости
- 2) капитал на устройство заведения
- 3) капитал расходный
- 4) капитал неприкосновенный

## Неприкосновенный - «целевой капитал» (эндаумент). Признаки:

- относительно крупный размер денежной массы,
- размещение в ценных бумагах
- ежегодный контроль учреждением-распорядителем.

**Ведомство учреждений Императрицы  
Марии (осн.1797)**

**1909 - 1192 заведения**





# Казанский Родионовский институт благородных девиц. Урок гимнастики. Конец XIX века



**Голицынская больница в Москве «для всех бедных больных без изъятия», построена в 1802 году на пожертвование князя Дм. Голицына**



**Великая княжна Александра Николаевна (1825-1844),  
дочь Николая I, умершая в возрасте 19 лет, завещала 460  
тыс. руб. на устройство больницы в Петербурге**



# Императорское Человѣколюбивое общество (осн. 1802)

## ВѢДОМОСТЬ

о недвижимой собственности Императорскаго Человѣколюбиваго Общества, состоявшей

къ 1 Января 1914 г.

№№ по порядку.	Съ какого времени состоит въ вѣдомствѣ недвижимыи-мость.	Описание недвижимыхъ имуществъ.	Цѣнность недвижимости въ рубляхъ.
<b>Петроградъ.</b>			
<b>Имущества, принадлежащія Совѣту и Петроградскимъ благотворительнымъ учреждениямъ Общества.</b>			
1	Съ 1817 г.	Коломенской части, въ 1 участкѣ, по Крюкову каналу № 15, каменный 3-хъ-этажный домъ, съ тремя флигелями, гдѣ помѣщается Гимназія Императорскаго Человѣколюбиваго Общества, съ церковью во имя св. Константина и Елены. . . Подъ зданіями состоятъ земли 829 кв. саж.	376.850
2	— 1822 —	Литейной части, 1 участка, по Литейному проспекту № 31, каменный 5-ти-этажный доходный домъ, состоящій изъ лѣвого корпуса и 5 флигелей. . . Подъ домомъ земли числятся 883 <sup>1</sup> / <sub>2</sub> кв. саж.	767.000
3	— 1822 —	Коломенской части, 2 участка, на углу Екатерининскаго проспекта и Мясной улицы №№ 105—21—19, два каменныхъ 3-хъ-этажныхъ дома. . . . .	372.000
		Земли подъ зданіями 1.100 кв. саж.	
4	— 1826 —	Коломенской части, 2 участка, пустопорожнее мѣсто, для склада дровъ, мѣрою 195 кв. саж. . . . .	29.250
5	— 1831 —	Спасской части, въ 4 участкѣ, каменный доходный домъ, состоящій изъ трехъ лѣвыхъ корпусовъ, выходящихъ: одинъ 4-хъ-этажный на Садовую улицу № 60, второй отчасти 3-хъ-этажный, отчасти 4-хъ-этажный, на Большую Подъяческую улицу № 33 и третій 4-хъ-этажный на Никольскій переулокъ № 2, съ двумя 5-ти-этажными надворными флигелями. . . . .	800.000

## СПИСОКЪ

благотворителей, отъ коихъ поступили денежные пожертванія въ пользу Императорскаго Человѣколюбиваго Общества.

за 1913 годъ.

Название городовъ, въ коихъ сдѣланы пожертванія, и фамиліи жертвователей.	СУММА.		Название городовъ, въ коихъ сдѣланы пожертванія, и фамиліи жертвователей.	СУММА.	
	Руб.	Коп.		Руб.	Коп.
<b>Петроградъ.</b>					
<b>Совѣтъ Императорскаго Человѣколюбиваго Общества.</b>					
13. Гарантъ, Т. М. . . . .	10	—	30. Микѣшинъ, К. А. . . . .	25	—
14. Грачевъ . . . . .	3	5	31. Мурузовъ, С. С. . . . .	25	—
15. Дининъ, М. М. . . . .	25	—	32. Мясниковъ, В. Л. . . . .	75	—
16. Жеребко, В. . . . .	50	—	33. Назаровъ, С. К. . . . .	25	—
17. Залеманъ, В. А. . . . .	300	—	34. Нейландъ, Ф. Х. . . . .	25	—
18. Захаровъ, С. П. . . . .	25	—	35. Печасъ-Мальцевъ. . . . .	93	—
19. Императорское СШБ. Общество поощренія рысцаго Коопзаводства. . . . .	500	—	36. Никитинъ, М. В. . . . .	50	—
1. Абаменскъ - Лазаревъ, с. с. Ки. . . . .	25	—	37. Новикъ, Л. Г. . . . .	25	—
2. Айхенвальдъ, Л. П. . . . .	25	—	38. Новицкій, П. В. . . . .	25	—
3. Антоновъ, В. В. . . . .	6	—	39. Оболенскій, Ки. . . . .	10	—
4. Бабчевъ, Н. В. . . . .	25	—	40. Огановъ, Г. И. . . . .	25	—
5. Баласъ, П. А. . . . .	25	—	41. Пахомовъ - Ивановъ, М. Р. . . . .	25	—
6. Бандъ, Э. Л. . . . .	25	—	42. Плаксинъ, А. Т. . . . .	25	—
7. Бирюковъ, Ф. П. . . . .	25	—	43. Подшефестеръ г. Саратова выреченные отъ устройства вечера въ саду «Паркъ». . . . .	28	22
8. Богдановъ, П. С. . . . .	25	—	44. Пропперъ, С. М. . . . .	15.000	—
9. Бѣльковский, П. П. . . . .	50.000	—	45. Разныя, лица. . . . .	2.758	20
10. Волковская, В. А., свѣдѣвшая Книгиня. . . . .	500	—	46. Романцовъ, Е. Ф. . . . .	300	—
11. Воронинъ, П. Жандармскій Офицеръ. . . . .	20	—			
12. Вульфъ-ертъ, А. К. . . . .	5	—			
17. Залеманъ, В. А. . . . .	300	—			
18. Захаровъ, С. П. . . . .	25	—			
19. Императорское СШБ. Общество поощренія рысцаго Коопзаводства. . . . .	500	—			
20. Каль, Я. Э. . . . .	25	—			
21. Кокаревъ, П. Г. . . . .	25	—			
22. Кормалинъ, П. В. . . . .	15	—			
23. Коринковъ, Г. Л. . . . .	25	—			
24. Крамаренко, Е. З. . . . .	10	—			
25. Крапивка, Е. А. . . . .	5	—			
26. Лидевъ, Н. Г. . . . .	25	—			
27. Лихарева, С. А. . . . .	25	—			
28. Логотенко-Губа, Е. Г. . . . .	25	—			
29. Любинецкій, В. Ф. . . . .	25	—			

## Человеколюбивое общество

Профессиональная девичья школа имени вел. княжны Татианы Николаевны в Петербурге (12-я линия Васильевского острова, 35), открыта в 1864 году, обучала девочек-сирот от 12 до 16 лет портновскому и белошвейному мастерству.

Фасад здания (слева) и дети на прогулке (справа)



# Отчет Человеколюбивого общества за 1913 год

- в стационарных больницах и родильных домах медицинская помощь оказана 7 тыс. человек,
- в богадельнях и детских приютах – 10,4 тыс. человек,
- амбулаторно принято 113 тыс. больных,
- денежные пособия получили 14,4 тыс. человек,
- выдано более миллиона бесплатных и дешевых обедов
- 29,7 тыс. порций бесплатного молока
- 27,4 тыс. бесплатных лекарств (по специальным рецептам)

# Особые источники финансирования

**Ведомству императрицы Марии** передавался ряд взимаемых государством пошлин:

**10%-ые сборы с публичных зрелищ и увеселений (с 1798 года);**

**карточная монополия, то есть обложение сбором каждой колоды игральных карт.**

**Таким образом, достигались две цели: взимался своеобразный «налог на развлечения» и создавался образ власти – защитника интересов слабых и неимущих.**

# Особые источники финансирования

В пользу Красного Креста:

- **сбор с заграничных паспортов**
- **сбор с проезжающих по железным дорогам пассажиров**

(два этих сбора в сумме давали 26,4% доходов Красного Креста)



# Российское общество Красного Креста (осн. 1867)

На 1 января 1911 - 888 учреждений :

47 комитетов и 106 общин сестер милосердия,  
76 больниц (с 2511 кроватями),

102 амбулатории, 5 санаториев (в том числе 2  
детских), 3 родильных дома,

а также приюты для увечных воинов, общежития,  
школы, дома призрения для взрослых и детей.

В 1912 г. было выдано неимущим больным  
бесплатно лекарств по 399 810 рецептам

**Красный Крест. Императрица Мария Федоровна с персоналом и инвалидами русско-японской войны в лазарете ее имени. Гатчина. 1905**



# Красный Крест. Военно-санитарный поезд. Доставка раненого на операцию. 1905



# Законодательство 1860-е – начало XX века:

## Упрощение бюрократической процедуры

- Проработан механизм передачи пожертвований - Благотворитель подавал заявление в городскую или земскую управу, о нем докладывалось на заседании городских дум или земских собраний. Если принималось решение о принятии пожертвования, то готовился и посылался на утверждение МВД устав (сделанный в соответствии с типовым).
- Акт 10 июня 1897 г. - деятельность благотворительных организаций стал регулировать утвержденный МВД «Примерный устав обществ пособия бедным». Утверждение устава снимало прерогативу министра внутренних дел в разрешении на открытие новых благотворительных обществ.

# **Муниципальные и земские благотворительные заведения**

1856–1874 - введена новая система  
местного самоуправления

По оценке в середине 1900-х гг. помощь в  
сельских земских и муниципальных  
заведениях получали до 2,5 млн. чел.

# Муниципальные и земские благотворительные заведения



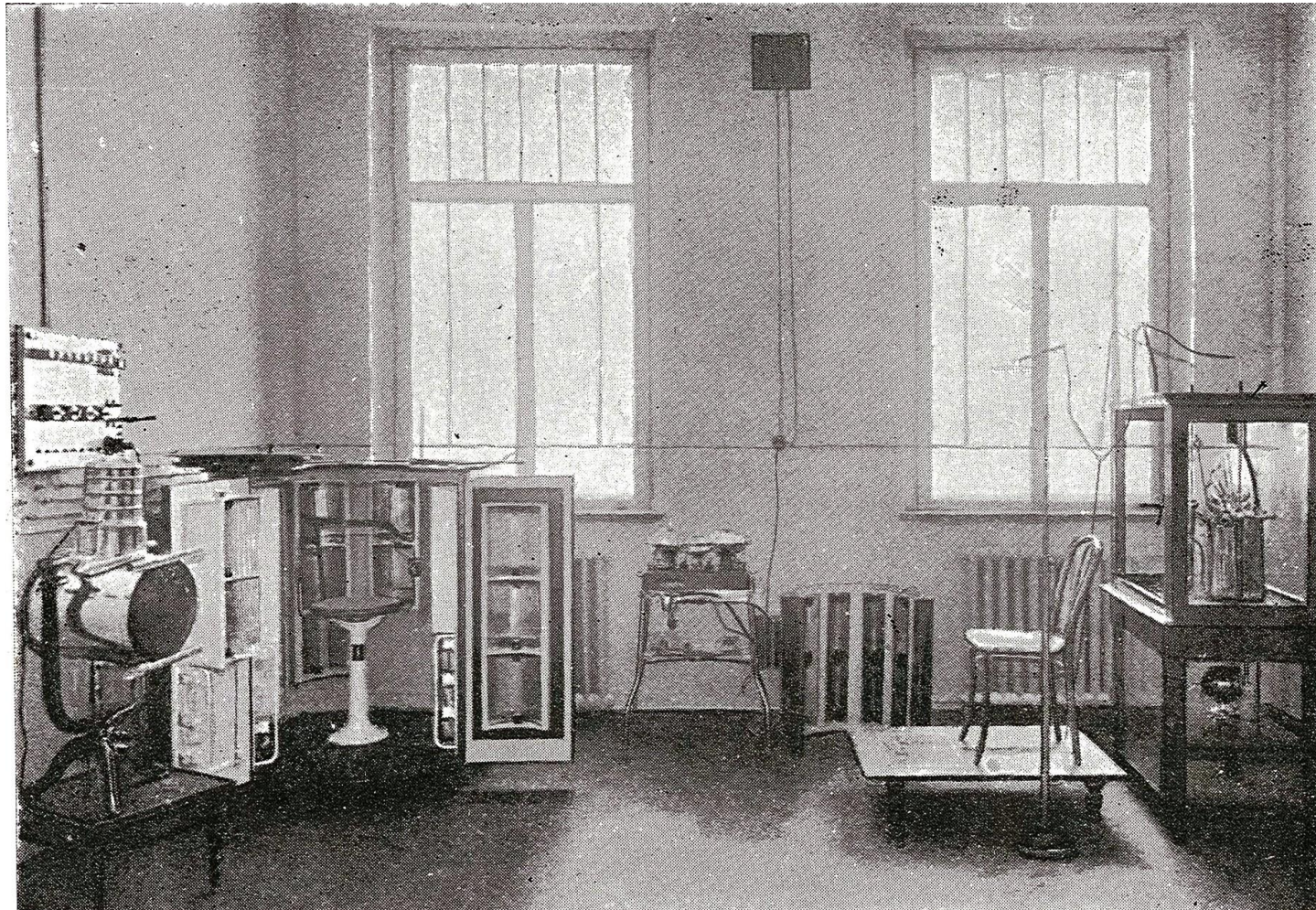
Больница имени К. Т. Солдатенкова на Ходынском полѣ.

Hospital 'Soldatenkoff.

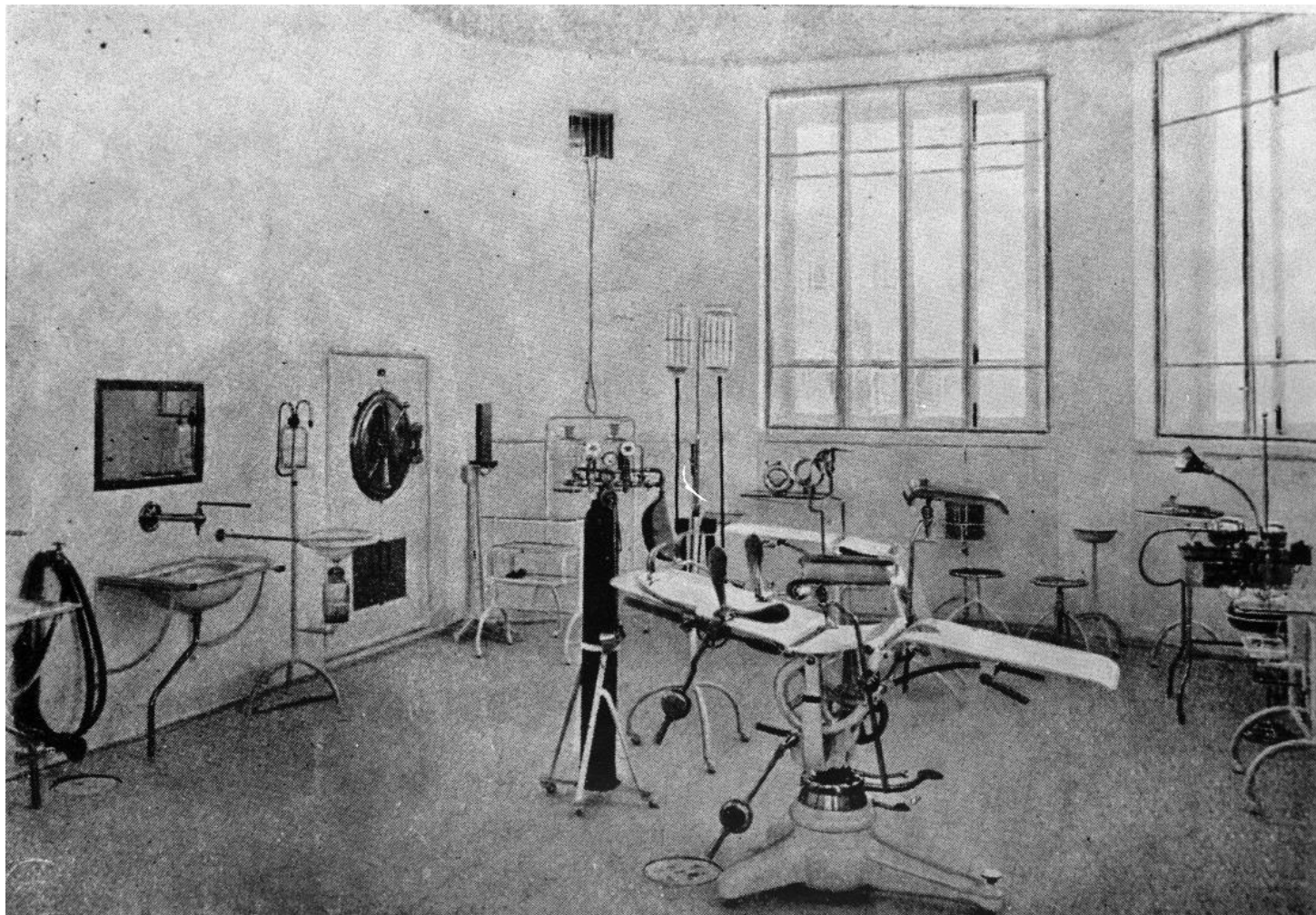


# Солдатёнковская больница (ныне Боткинская).

Электротерапевтический кабинет



# Солдатёнковская больница (ныне Боткинская). Палата





# Попечительство о трудовой помощи (осн. 1895)

1914 – в ведении Попечительства о трудовой помощи всего 700 заведений, в том числе:

110 домов трудолюбия,

46 детских приютов трудолюбия,

181 учебная мастерская,

34 детских сада и 22 детских яслей (где могли оставлять детей работающие в Доме трудолюбия матери),

40 ночлежных домов,

26 школ,

38 богаделен,

7 домов дешевых и бесплатных квартир,

52 дешевых и бесплатных столовых-чайных

# Попечительство о трудовой помощи Дом трудолюбия в Нижнем Новгороде



# Начало XX века



К 1902 г. в Российской империи насчитывалось свыше 19 тыс. филантропических учреждений (обществ и заведений)

