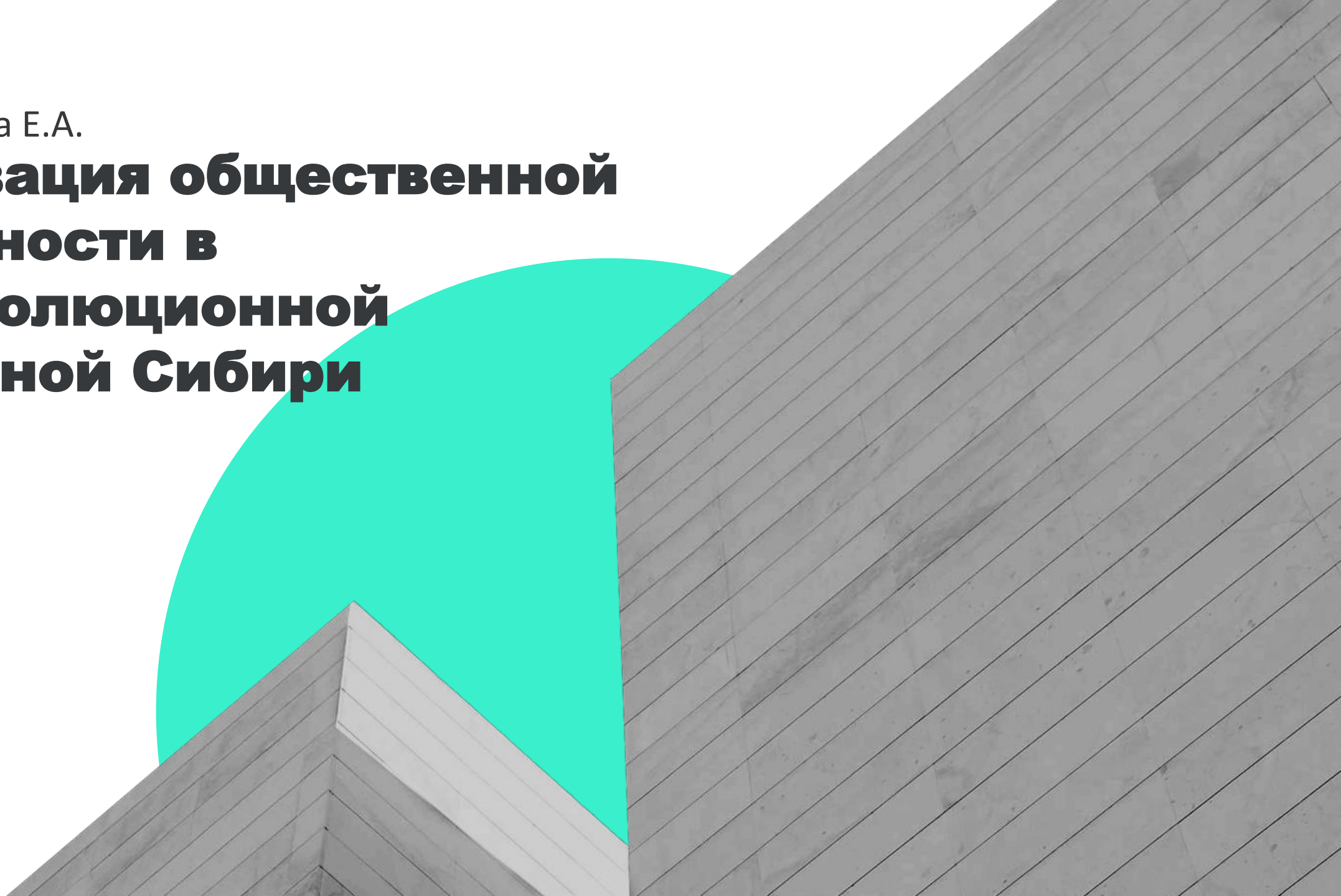


Дегальцева Е.А.

# **Мотивация общественной активности в дореволюционной Западной Сибири**





# Характеристика региона на 1914 г.

**Население:** 8-9 млн.человек

**Плотность:** 2-3 чел./км<sup>2</sup>

**Грамотность:** 15-20 % (35/10)

**Крупные города:** Омск, Томск, Тобольск,  
Барнаул, Новониколаевск

**Общественные неполитические  
организации:** 400

# Типология общественных организаций



- ❑ Филантропические
- ❑ Просветительные
- ❑ Краеведческие
- ❑ Научные
- ❑ Национальные
- ❑ Религиозные
- ❑ В сфере искусства
- ❑ Спортивные
- ❑ Профессиональные
- ❑ Сельскохозяйственные





## ДОСУГ

- ☐ Художественные
- ☐ Спортивные
- ☐ Библиотечные
- ☐ Сельскохозяйственные (садоводства, пчеловодства, любителей конного бега и др.)
- ☐ Национальные досуговые

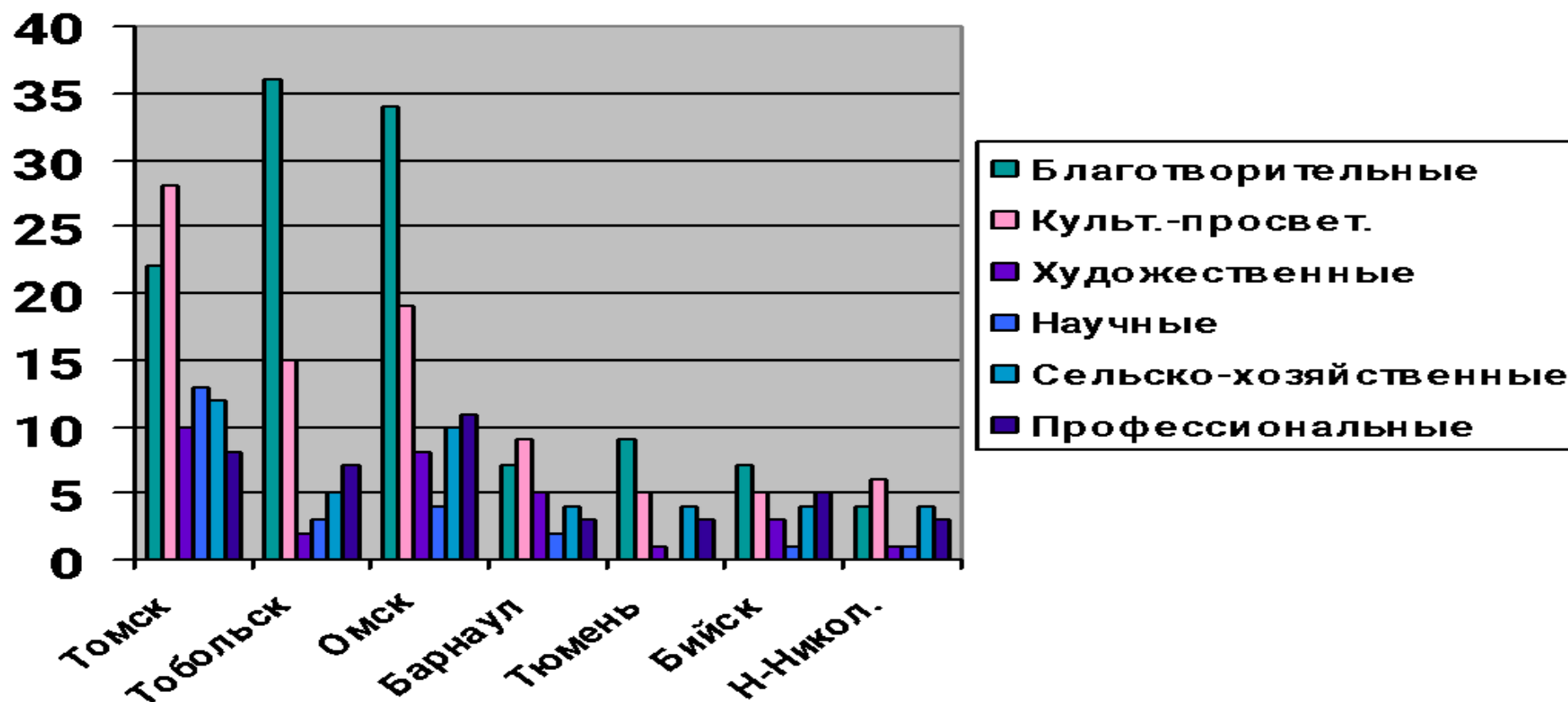
## БЛАГОТВОРИТЕЛЬНОСТЬ

- ☐ Благотворительные (в т.ч. национальные и религиозные)
- ☐ Содействия ученикам
- ☐ Содействия заключенным, сиротам, инвалидам, бывшим воинам и их семьям и др.
- ☐ Содействия различным хозяйственным отраслям
- ☐ Общества трезвости
- ☐ Взаимопомощи и в защиту прав
- ☐ В защиту прав

## НАУКА, ПРОСВЕЩЕНИЕ

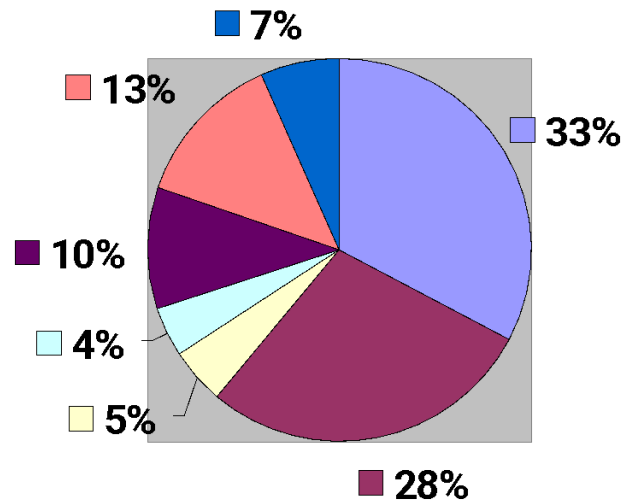
- ☐ Научные
- ☐ Просветительные
- ☐ Краеведческие

# Распределение общественных организаций по типам деятельности в городах Западной Сибири (вторая половина XIX в. – 1917 г.)

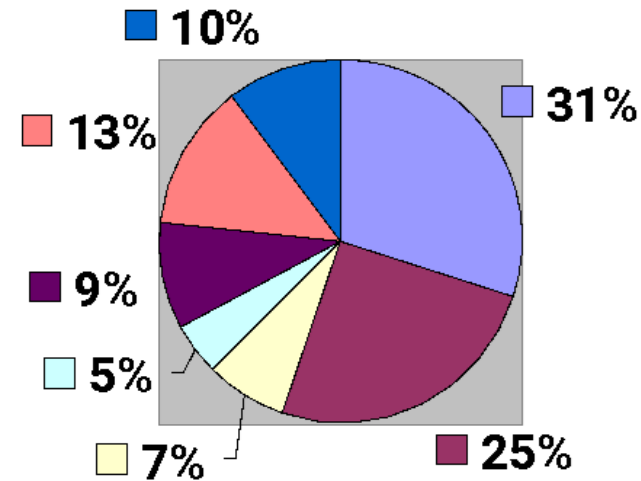


# Распределение общественных неполитических организаций Западной Сибири по направлениям деятельности

1905



1917



- Благотворит.
- Культурно-просвет.и худож.
- Науч.и краеведч.
- Спортивные
- Сельско-хоз.
- Профес.и взаимопомо-щи
- Религ.и национ.

# Благотворительность

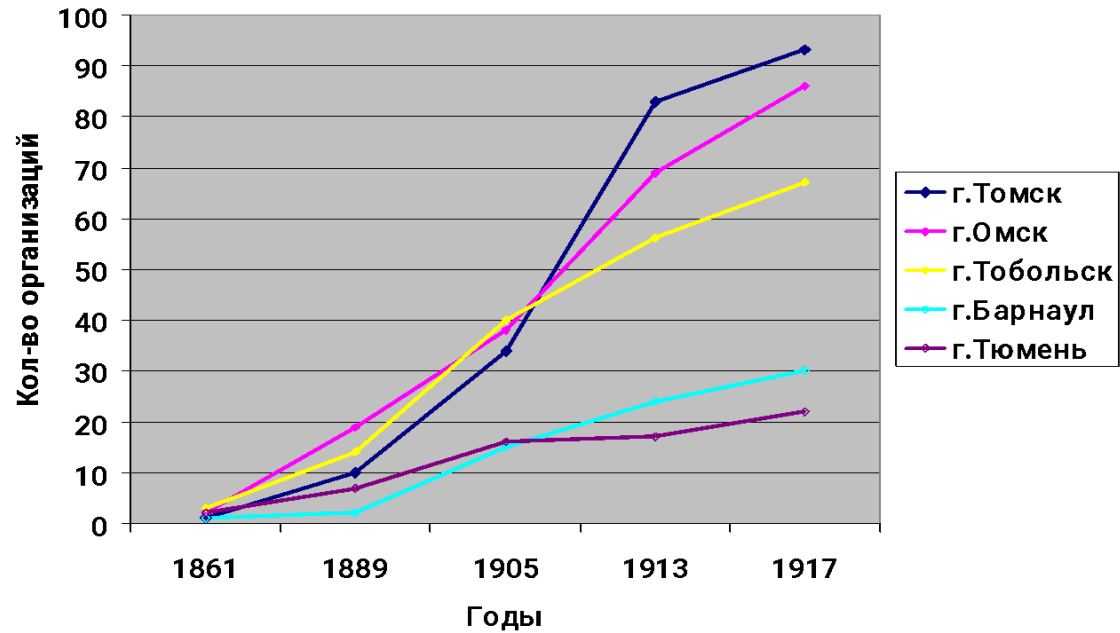
- ☐ Государственная
- ☐ Городская (земская)
- ☐ Церковная
- ☐ Общественная (частная и организованная)

# Организационные формы общественной благотворительности

- ❑ Филантропические объединения, помогавшие бедным учащимся, переселенцам, пострадавшим от неурожая и стихийных бедствий, больным, заключенным (и бывшим заключенным), сиротам и другим социально незащищенным категориям населения;
- ❑ Помощь участникам многочисленных войн, которые вела Россия и их семьям;
- ❑ Благотворительные общества и учреждения при церквях.



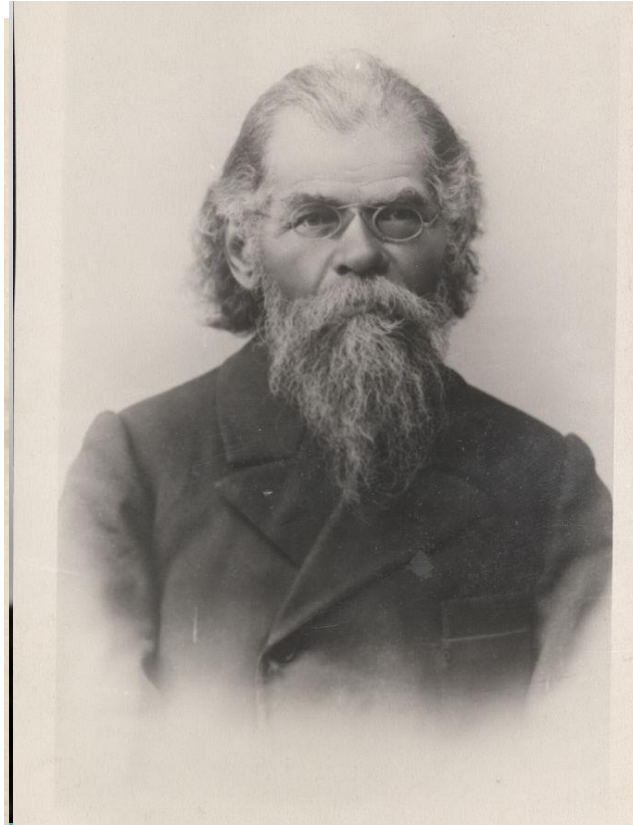
# Динамика создания общественных организаций в Западной Сибири (1861-1917)



# Биографический справочник (более 800 персоналий)



**Масалитинова  
Надежда  
Ивановна**  
(1867-1931)



**Потанин Григорий  
Николаевич**  
(22.09.1835 – 30.06.1920)



**Некрасов Владимир  
Леонидович**  
(17.02.1864 - 1922)

# Основатели ЗСО ИРГО



*Генерал-губернатор  
Западной Сибири Н.Г.  
Казнаков,*



*Секретарь Акмолинского  
стат.комитета И.Я.  
Словцов,*



*Учитель гимназии  
протоиерей А.И. Сулоцкий,*



*Генерал-лейтенант,  
начальник штаба Западно-  
Сибирского военного округа  
И.Ф. Бабков*



*Генерал-майор,  
преподаватель географии в  
Сибирском кадетском  
корпусе М.В. Певцов,*



*Преподаватель физики в  
кадетском корпусе А.П.  
Куртуков,*



*Казачий офицер Г.Е.  
Катанаяев.*

**В 1902 г.** Из Общества любителей исследования Алтая, просуществовавшего до этого десять лет, сформировался Алтайский подотдел ЗСО ИРГО. Социальный состав и образовательный уровень энтузиастов-создателей и Алтайского подотдела также был различен. Однако из них, по мнению **М.В. Штергера**, выделяется особый тип местных исследователей, «принадлежащих к так называемому «эрудистскому типу», которые, имея пристрастие к определенной тематике, включали в поле своих научных интересов всё, что имело отношение к изучаемой им местности»

# Основатели ОЛИА - Алтайского подотдела ЗСО ИРГО

**Н.И. Журин** - Начальник Алтайского горного округа

**В.К. Штильке** - Дворянин, преподаватель горного училища

**Ф.Е. Засс** и **А.Н. Нездвецкий** - Врачи

**С.И. и Н.С. Гуляевы**

**С.М. Великолюд** и **Н.Б. Шерр** - Политические ссыльные

**А.В. Порецкий** и **Н.А. Давидович-Нощинский** - Инженеры

**П.В. Орнатский** - Дворянин, редактор-издатель

**В.И. Верещагин** - Преподаватель химии Барнаульской гимназии В.И. Верещагин



# МОТИВЫ

- ❑ Высокая гражданская позиция, стремление решить существующие проблемы
- ❑ Личная ответственность, желание внести свой вклад в улучшение общества;
- ❑ Религиозные мотивы
- ❑ Познавательные мотивы (стремление овладеть знаниями или новыми навыками)
- ❑ Реализация конкретных интересов и потребностей (охота, спорт, любовь к животным), в т.ч. эстетических (любовь к искусству, музыке, живописи) и потребности в общении



- ❑ Нормативно-статусные (состоять в каком-либо обществе повышало социальный статус человека и считалось правилом хорошего тона)
- ❑ Среди определенных категорий участников имели определяющее значение **материальные, коммерческие и карьерные мотивы**. Для них основной целью благотворительности или членства в популярных общественных организациях являлись реклама фирмы, желание повысить свой социальный статус, получить награды, почетное гражданство и т.п. В этой группе, особенно среди представителей купечества, был высок уровень соперничества друг перед другом (кто больше сделает пожертвований)
- ❑ Известны примеры, когда общественная работа являлась прикрытием нелегальной революционной деятельности или осуществлялась по поручению политической партии (нередко в целях предвыборной конкуренции).
- ❑ Компенсаторные мотивы, связанные с личными трагедиями



Надежда Владимировна Петерс, 1898 г. Член Союза велосипедистов-туристов





Велосипедно-Атлетическое общество (СПб, 1905)  
(ЦГАКФФД)





Тобольск, 1912 г.

□ Для многих командированных из столицы в регионы чиновников остро стояла проблема культурного вакуума. Для них добровольческая деятельность помогала созданию культурной среды с целью общения.



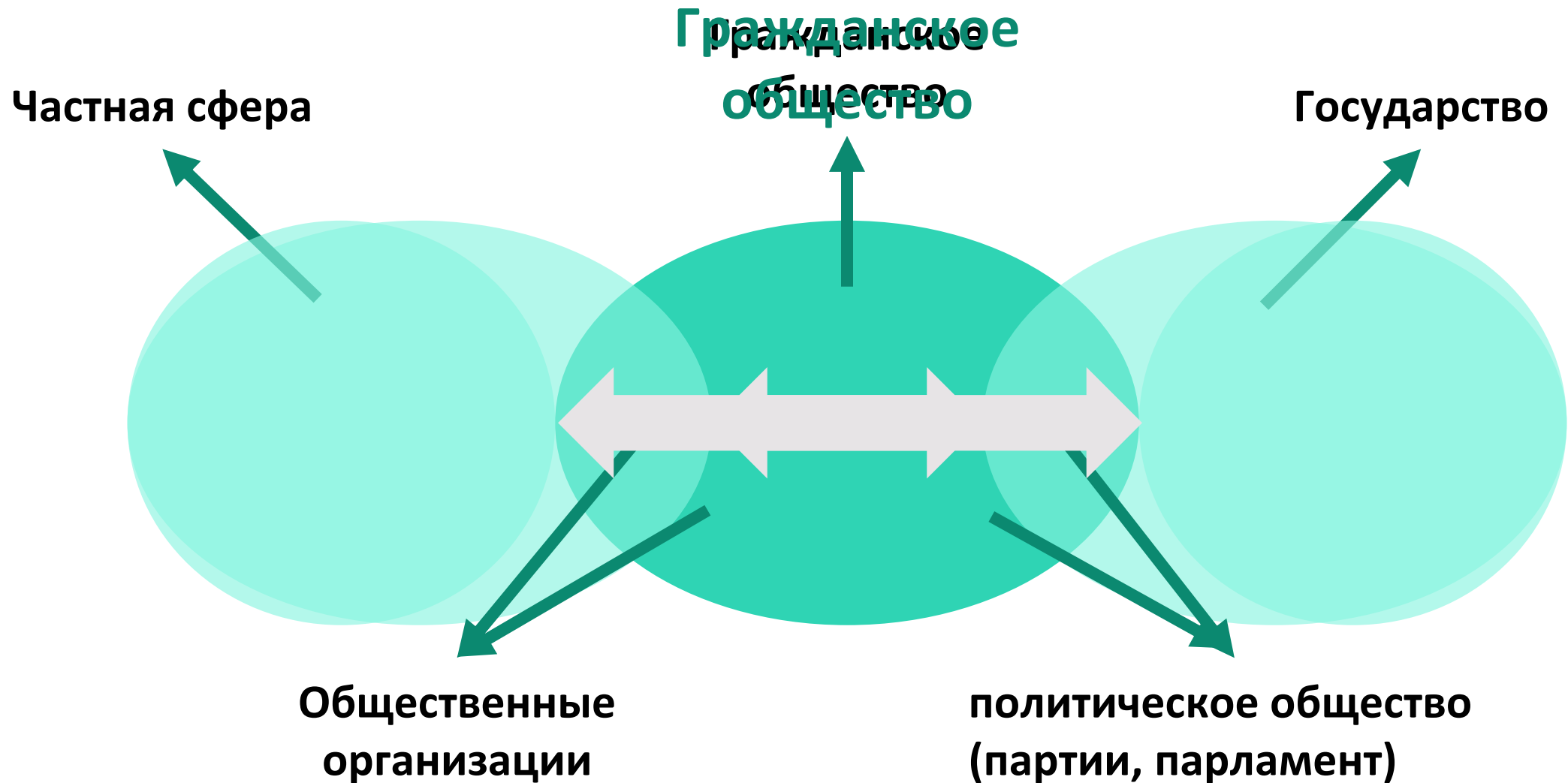
# Идеальные типы активистов



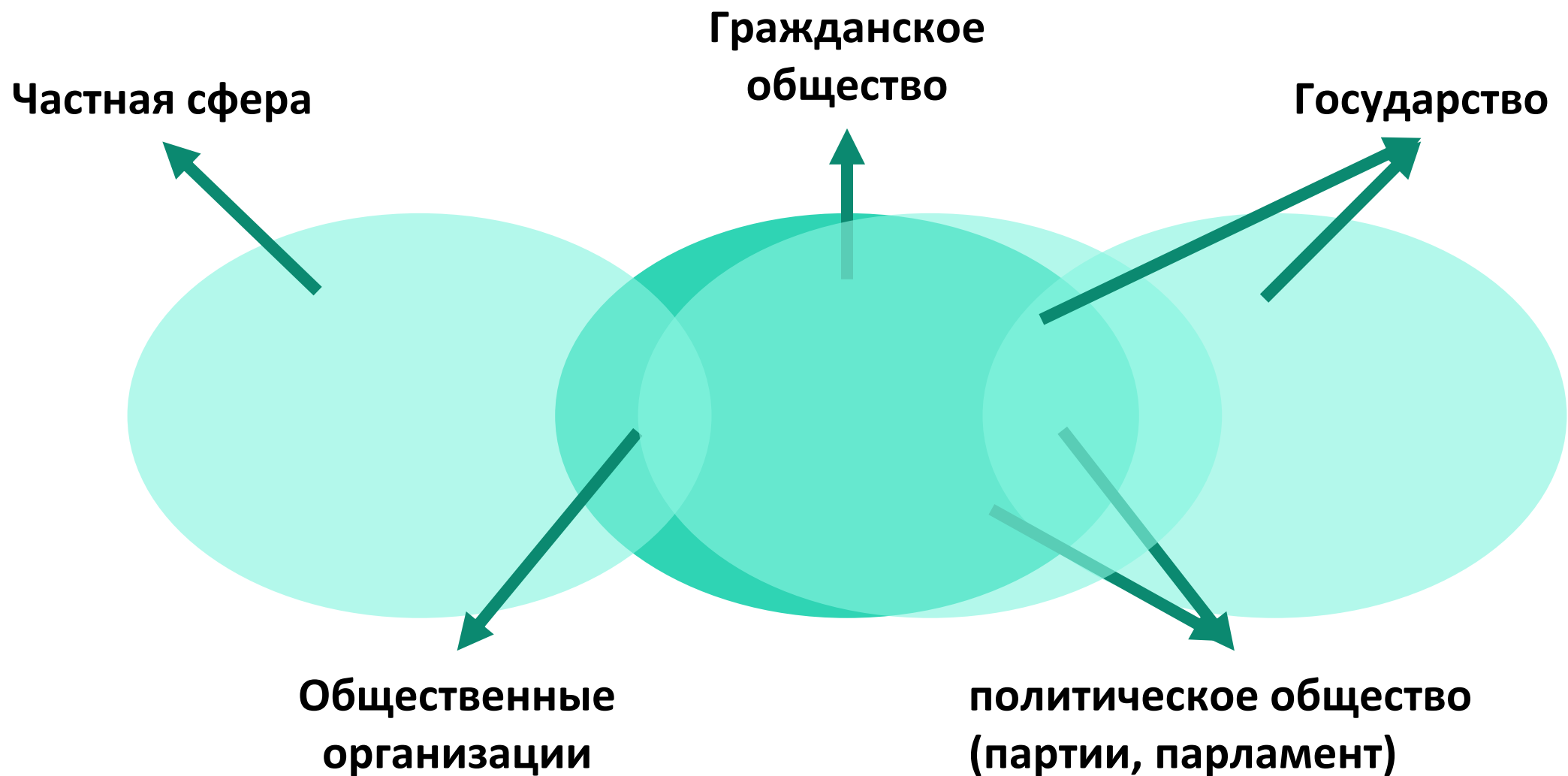
- ❑ **Энтузиаст** (берущийся сам за начатое дело и воодушевляющий других).
- ❑ **Карьерист** (интересующийся внешней стороной дела, использующий членство в общественной организации для коммерческих или других выгодных целей).
- ❑ **Филантроп** (одержим идеей активного делания добра через регулярные пожертвования, сам редко участвовал в мероприятиях).
- ❑ **Просветитель** (отстаивающий идею образовательного и культурного просвещения широких народных масс путём кропотливой работы в этом направлении интеллигенции).
- ❑ **Координатор** (пользующийся уважением и умеющий работать с людьми).
- ❑ **Генератор идей** (стремящийся сформировать генеральные идеи, воплотить же их чаще всего не в состоянии).
- ❑ **Политик** (использующий добровольчество для прикрытия своей политической деятельности и пропагандирующий в ней или через нее свои идеи).
- ❑ **Исполнитель** (воплощает провозглашенные идеи в жизнь, способен к кропотливой работе).



# Модель гражданского общества в дореволюционной России



# Модель гражданского общества в дореволюционной России



# Из интервью с волонтером (март 2023 г.)

«Меня подтолкнуло желание заниматься хоть чем-то в этой жизни, быть полезным, развиваться, и, конечно, помогать людям, не за деньги, а за простое слово «спасибо», мне хватит и такой награды»

