



Статистические индикаторы для изучения социальной и этно-культурной напряженности в регионах Российской Федерации (период COVID-19, 2020 г.)

Москва, 2020

Исследование проводится в рамках Государственного задания ЦИПБ РАН на 2019 год и на плановый период 2020 и 2021 годы (НИР 0006-2020-0001).

В настоящее время все более актуальными в связи с разворачивающимся экономическим и социальным кризисом становятся методики прогнозирования социальной напряженности в регионах Российской Федерации с целью своевременным мер, принимаемых региональными и федеральными органами регулирования. Одной из разновидностей социальной напряженности является этно-социальная напряженность, особенно значительная в полиэтничных исторически регионах Российской Федерации, а также в крупных городах и в субъектах Российской Федерации с высокой активностью потока внешних мигрантов.

Феномен **социальной напряженности** рассматривается как триггер кардинальных, необратимых изменений в государственной социально-политической и экономической системах, как сформировавшееся в 1980-е годы новое терминологическое обозначение в современной междисциплинарной науке одной из ленинских предпосылок формирования революционной ситуации («верхи не могут, а низы не хотят»), скрытая, латентная форма бытования явления, обозначаемого как «социальный конфликт». Изучение социальной напряженности современной западной и отечественной наукой в исторической перспективе базируется на основополагающих открытиях, сделанных в рамках марксистско-ленинской теории, в научном коммунизме, связанных прежде всего с раскрытыми механизмами смены общественно-экономических формаций, в том числе насильственным путем. Явление социальной напряженности учтено было в политической науке конца XIX в. как один из основных критериев сформированности революционной ситуации. Анализ данной проблематики (прежде всего, в контексте «люди и деньги») представлен прежде всего в многочисленных работах Н.В.Зубаревич, опубликованные как в Российской Федерации, так и за рубежом, в 2010-е годы.

Проблема социальной напряженности, предваряющей этап «открытого социального взрыва» может быть изучена с помощью ряда приемов и подходов, распределенных по двум направлениям: 1) через изучение умонастроений и комплексов идей (заведомо не точный и неverified путь), 2) через изучение комплекса взаимосвязанных разнородных показателей официальной статистики и ряда отчетов федеральных органов исполнительной власти, судебной практики, отчетов региональных администраций, отражающих результаты экономической активности и жизни регионов. В разное время отечественные исследователи, опирающиеся на материал постсоветской России, делают выводы об отсутствии «научно обоснованной политики региональных социально-экономических преобразований». Отмечается, что до сих пор принципиально не определены и не сформулированы основополагающие подходы в прогнозировании и предупреждении социальных конфликтов, как на региональном, так и на федеральном уровнях управления. И, как следствие этого, допускаются ошибки в управленческой деятельности в различных регионах страны, что приводит к появлению острых проблем в политической, экономической и социальной сферах.

При анализе социальной напряженности мы рассматривали данное явление как модель, включающую а) **объект** - личности (группы личностей, коллективы, общности, население региона) и их ценностно-мотивационную модель, иначе – мировоззренческие установки, менталитет, а также особенности психо-эмоционального реагирования на раздражители внешней среды и на изменения внешних условий жизни, б) **условия** - предпосылки возникновения социальной напряженности (условия жизни – экономические, политические, демографические, сферы образования, медицинского обслуживания, культуры, дорожного строительства и т.п. показатели), в) **актор** (манипулятор) - третья сила (сообщества, организации, конкретные идеологи, имеющие целью дополнительное информирование личности/населения в связи с формирующимися настроениями по сравнению с тем, что становится очевидным лицу в процессе частной повседневной жизни и бытовых занятий (СМИ, институты гражданского общества, НКО, общественные группы, партии, лидеры).

Цель работы - прогнозирование зон социальной напряженности и возможных локальных социальных «взрывов» (массовых выступлений, протестной активности, образования экстремистских сообществ и др.) на основании имеющихся статистических данных об экономической и социальной жизни регионов, собранных в один массив; выявление данных-индикаторов возможного социального взрыва.

Предметом изучения является то, как именно объективные предпосылки (цифровые, статистические репрезентации явлений в экономике, демографии, образовании, культуре, медицинском обслуживании, экологии и других сферах региональной жизни региона, обработанные с помощью статистических операций в рейтинги, коэффициенты и др.) могут коррелировать друг с другом и вызывать явление социальной напряженности (неудовлетворенности, дискомфорта, снижения лояльности государственной власти) как особого психологического (эмоционально-волевого) состояния общества, населения региона, проявляющегося в поведении (в том числе - в данных о преступности, о кредитном поведении, в отношении к труду), в том числе - и то, как с помощью изучения массивов объективных статистических показателей возможно прогнозирование зон возможного социального протеста. Какие бы претензии не предъявлялись к официальной статистике, она указывает на важнейшие закономерности протекающих (и возможных в будущем) процессов.

Материал исследования. Проанализированы 70 показателей экономической, финансовой, демографической, социальной ситуации в регионах Российской Федерации за первое полугодие 2020 г. (январь-июнь, январь-июль), а также сведения о динамике внешней миграции, преступности, образовании, медицине, прожиточном минимуме, тратах домашнего хозяйства и др. по регионам Российской Федерации с целью выявления наиболее уязвимых регионов в части возможного роста социального протеста. Сведения приводятся нами по данным ГУ МВД (Отдельные показатели миграционной ситуации, 2020), Генеральной Прокуратуры России (Показатели преступности, 2020), Росстата России (Информация, 2020), Минобрнауки России, Минздрава России.

Методика исследования. Данные, как меняющиеся в хронологической перспективе (население региона, количество умерших и родившихся, рабочей силы, вакантных рабочих мест, мигрантов и др.), так и достаточно постоянные (территория, количество учреждений высшего образования, количество больничных учреждений, оборот пищевых продуктов, потребление на члена семьи, количество домохозяйств) не имеют нормального распределения (имеются значимые различия в значении одного и того же фактора в разных регионах) в понятиях мат.статистики, в силу чего они могут быть обработаны только с помощью операций непараметрических методик математической статистики (в данном случае – корреляционный анализ, коэффициент корреляции Спирмена, пакет STATISTICA 13).

Анализировалась выборка по 70 показателям 85 регионов (АО Тюменской и Архангельской области считались отдельными субъектами Федерации). Определялись факторы, с точки зрения математической статистики взаимосвязанные и меняющиеся совместно как в прямо-пропорциональной, так и в обратно-пропорциональной зависимости.

Гипотеза исследования. Рост социальной напряженности потенциально предполагаем в регионах, где суммарные показатели экономической активности, демографии и социальной жизни будут резко отклоняться от средних значений, то есть 1) в регионах «донорах» и условно независимых от центра, а также 2) в регионах «дотационных», имеющих наиболее низкие показатели. Мы предполагали, что более всего социальная напряженность может зависеть от показателей закредитованности населения (кредитной нагрузки), а также процента расходов на питание в общих доходах домохозяйства. Чтобы прогнозирование и профилактика социальной напряженности были эффективными, необходим методологически и методически выверенный алгоритм расчетов комплексных показателей, указывающих на рейтинг региона – как в части экономики, так и в сфере эффективности социальной политики.

Регионы Российской Федерации. Анализируемые показатели (на начало 2020 г., I полугодие 2020 г.)

Территория, кв.км.	Кол-во рабочей силы,	Выпущено из орг-ций ВО, чел., 2019
Все население (на 01.20), чел.	тыс.чел. (15-72 лет, 01-06.20)	ВРП (валовая добавл. стоимость) в регионе за 2018, тыс.р.
Городское население (на 01.20), чел.	работающие трудосп. возраста 15-72 лет,	Расходы соцподдержка в регионе на 12.2019,
Сельское население (на 01.20), чел.	тыс.ч. (01.-06.20)	тыс.р.
Родившихся 01.-06.2020, чел.	Безработные трудосп.возр, 15-72 лет,	Расходы соцподдержка в регионе на 06.2020,
Умерших 01.-06.2020, чел.	тыс.ч.(01.-06.20)	тыс.р.
умерших COVID- 19 за 05.2020, чел.	Неработ. пенсионеры на 1.01.2020, тыс.чел.	Поступило от субъекта, млн.р. I п/г 2020,
умерших COVID-19 за 06.20, чел.	Всего пенсионеров, 01.2020, тыс.чел.	тыс.р.
Браков, 01.-06.2020.	Кол-во рабочей силы,	Поступило в федеральный бюдж. от субъекта
Разводов 01.-06.2020.	тыс.чел., май-июль 2020	I п/г 2020, тыс. р.
Среднегодовой доход домохозяйства, руб.	Занятые, т.ч., май-июль 2020	Поступило в бюдж.субъекта, I п/г 2020, тыс.
(2020, II кв.)	Безработные, т.ч., май -июль 2020	р.
Средняя задолженность домохозяйства (2020,	Прожит. минимум 2019, руб.	Задолженность региона по налогам, всего, I
II кв.), руб.	Начисл.ЗП работников орг-ций, I п/г 2020,	п/г 2020, тыс. р.
Средний депозит домохозяйства (2920, II кв),	руб.	Задолж. Региона по федеральн. налогам, I п/г,
руб.	Среднемес. доход на душу насел., I п/г 2020,	2020, тыс.р.
Количество фактов постановки на	руб.	Задолж. Региона по региональн. налогам, I
миграционный учет (01.20-06.20), чел.	Потребит. среднемес. расх. на душу насел., I	п/г, 2020, тыс.р.
Первично оформл.миграционный учет (01.20-	п/г 2020, руб.	Консолидир бюджет, доходы, I п/г 2020, тыс.
06.20), чел.	Средняя ЗП, 2020, май, руб.	р.
Мигранты с целью работы внешние (01.20-	Оборот пищевых продуктов,январь-июнь,	Консолидир.бюджет, расходы, I п/г 2020, тыс.
06.20), чел.	2020, млн руб	р.
Количество фактов снятия с миграц.учета	Минимальный набор товаров и услуг для	Профицит/дефицит (-), консолид.бюдж., I п/г
(01.20-06.20), чел.	сравнения покуп. способн. июнь 2020, руб	2020, тыс.р.
Принято решений о выдаче РВП (01.20-	Потребление – на одного чл.семьи,I кв 2020,	Кол-во преступлений, 01.-07.2020 (01.20-
06.20), чел.	руб.	07.20)
Число имеющих РВП на конец периода	Расходы I кв. 2020, питание, %	Преступлений террористических на 07.2020
(01.20-06.20), чел.	Расходы I кв. 2020, ЖКХ,%.	(01.20-07.20)
Принято решений о выдаче ВЖ (первично)	Расходы I кв. 2020, транспорт, %	Преступлений экстремистских на 07.2020
01.20-06.20, чел.	Расходы I кв. 2020, отдых, %	(01.20-07.20).
Число действительные ВЖ на конец периода	Расходы I кв. 2020, образование, %	Преступлений в отношении иностр. гр. и лиц
(01.20-06.20), чел.	Врачей на начало 2019, всего	без гражданства на 07.2020 (01.20-07.20)
Принято решение о гражданстве РФ (01.20-	Врачей в сельской м-ти, на нач. 2019	Зарег. преступлений, соверш. иностр. гр. и
06.20), чел.	Число койко-мест, на нач.2019	лицами б/г на 07.2020 (01.20-07.20)
I кв, 2020, требуемые работники, тыс. чел.	Больничных учр. на конец 2019	Доля домохозяйств с выходом в Интернет
Вакантные места по данным службы	Число самостоят. обр. орг-ций высш.обр, 2019	(%), 2019
занятости, конец 06.2020, чел	Кол-во студентов в орг-циях ВО, чел., 2019	

Взаимозависимые факторы по 85-ти регионам	Средн. задолж. домохозяйств (2020, 2 кв), руб	Задолж. Региона по федеральн. налогам, 1 п/г,	0,32	Зарег. преступлений, соверш. иностр. гр. и лицами б/г на 07.2020 г. (01.20-07.20)	0,06
Средняя ЗП, 2020, май, руб.	0,85	Доля домохозяйств с выходом в Интернет (%), 2019 г.	0,32	Все население (на 01.20), чел.	0,05
Начисл.ЗП работников орг-ций, 1 п/г 2020, руб.	0,82	Первично оформл.миграционный учет (01.20-06.20), чел.	0,32	расходы I кв 2020, образование, %	0,04
Среднемес. доход на душу насел., 1 п/г 2020, руб.	0,66	I кв, 2020, требуемые работники, тыс. чел	0,31	Преступлений террористич. на 07.2020 (01.20-07.20)	0,04
Потребление - 1 чл.семьи,I кв 2020, руб.	0,64	Преступлений в отношении иностр. гр. и лиц без гражданства на 07.2020 г. (01.20-07.20)	0,30	неработ. пенсионеры на 1.01.20, тыс.чел	0,03
Средний депозит домохозяйства (2920, 2 кв), руб	0,62	Вакантные места по данным службы занятости, конец	0,30	Число самостоят. обр. орг-ций высш.обр, 2019 г.	0,02
Потребит. среднемес. расх. на душу насел., 1 п/г 2020, руб.	0,60	Задолженность региона по налогам, всего, 1 п/г 2020, тыс. р.	0,27	расходы I кв 2020, ЖКХ, %.	0,01
Территория, кв.км	0,58	Кол-во преступлений, 01.-07.2020 (01.20-07.20)	0,21	безработные, т.ч., май -июль	0,01
Минимальный набор товаров и услуг для сравнения покуп. способн. июнь 2020, руб	0,56	Оборот пищевых продуктов,январь-июнь, 2020, млн руб	0,17	умерших COVID-19 за 06.20, чел.	0,00
Прожит. минимум 2019, руб	0,55	Принято решений о выдаче РВП (01.20-06.20), чел.	0,17	Всего пенсионеров, 01.2020 г., тыс.чел.	0,00
Среднегодовой доход домохозяйства, руб (2020, 2 кв)	0,55	Разводов 01.-06.2020.	0,15	безработные трудосп.возр, 15-72 лет, тыс.ч.(01.-06.20)	-0,01
Поступило в бюдж.субъекта, 1 п/г 2020, тыс. р.	0,48	Браков, 01.-06.2020.	0,15	Умерших 01.-06.2020, чел.	-0,01
Поступило от субъекта, млн.р. 1 п/г 2020, тыс.р.	0,44	Принято решений о выдаче ВЖ (первично) 01.20-06.20, чел.	0,13	Кол-во студентов в орг-циях ВО, чел., 2019	-0,02
ВРП (валовая добавл.стоимость) региона за 2018г.тыс.р.	0,43	Задолж. Региона по региональн. налогам, 1 п/г, 2020, тыс.р.	0,12	из них врачей в сельской м-ти, на нач. 2019 г	-0,02
Консолидир бюджет, доходы, 1 п/г 2020, тыс. р.	0,42	Родившихся 01.-06.2020, чел.	0,12	Выпущено из орг-ций ВО, чел., 2019	-0,04
Расходы соцподдержка в регионе на 06.2020 г.тыс.р.	0,41	врачей на начало 2019г	0,12	Преступл. экстремистск. на 07.2020г. (01.20-07.20).	-0,09
Расходы соц.поддержка в регионе на 12.2019 г.тыс.р.	0,41	Городское население (на 01.20), чел.	0,12	Сельское население (на 01.20), чел.	-0,18
Консолидир.бюджет расходы, 1 п/г 2020, тыс. р.	0,41	Принято решение о гражданстве РФ (01.20-06.20), чел.	0,10	Профицит/дефицит (-), консолид.бюдж, 1 п/г 2020, тыс.р.	-0,19
расходы I кв 2020, транспорт, %	0,40	Число действительные ВЖ на конец периода (01.20-06.20), чел.	0,09	умерших COVID- 19 за 05.2020, чел.	-0,21
Мигранты с целью работы внешние (01.20-06.20), чел.	0,38	Число имеющих РВП на конец периода (01.20-06.20), чел.	0,09	расходы 1 кв 2020, питание, %	-0,52
Количество фактов снятия с миграцион-ного учета (01.20-06.20), чел.	0,37	Больничных учр. на конец 2019 г.	0,09		
Поступило в федеральный бюджет от субъекта 1 п/г 2020, тыс. р.	0,37	работающие трудосп. возраста 15-72 лет, тыс.ч. (01.-06.20)	0,07		
расходы 1 кв 2020, отдых-, %	0,36	занятые, т.ч., май-июль	0,07		
Количество фактов постановки на миграционный учет (01.20-06.20), чел.	0,34	Кол-во рабочей силы, тыс.чел (15-72 лет, 01-06.20)	0,07		
		Кол-во рабочей силы, тыс.чел., май-июль	0,07		
		число койко-мест, на нач.2019г	0,07		

Взаимозависимые факторы по 85-ти регионам	Безработн. трудосп. возр.(15-72), тыс.ч.(январь-июнь 2020)
Безработные, т.ч., май -июль	1,00
Родившихся 01.-06.2020, чел.	0,90
Все население (на 01.20), чел.	0,86
врачей на начало 2019г	0,86
Кол-во рабочей силы, тыс.чел (15-72 лет, 01-06.20)	0,85
Кол-во рабочей силы, тыс.чел., май-июль	0,85
число койко-мест, на нач.2019г	0,84
Браков, 01.-06.2020.	0,84
неработ. пенсионеры на 1.01.20, тыс.чел	0,83
работающие трудосп. возраста 15-72 лет, тыс.ч. (01.-06.20)	0,83
занятые, т.ч., май-июль	0,83
Кол-во студентов в орг-циях ВО, чел., 2019	0,82
Всего пенсионеров, 01.2020 г., тыс.чел.	0,82
Выпущено из орг-ций ВО, чел., 2019	0,81
Городское население (на 01.20), чел.	0,81
Число самостоят. обр. орг-ций высш.обр, 2019 г.	0,80
Больничных учр. на конец 2019	0,80
Задолж. Региона по региональн. налогам, 1 п/г, 2020, тыс.р.	0,78
Сельское население (на 01.20), чел.	0,78
Оборот пищевых продуктов,январь-июнь, 2020, млн руб	0,77
Умерших 01.-06.2020, чел.	0,77
Задолженность региона по налогам, всего, 1 п/г 2020, тыс.	0,76
Кол-во преступлений, 01.-07.2020 (01.20-07.20)	0,76
Разводов 01.-06.2020.	0,74

Врачей в сельской м-ти, на нач. 2019 г	0,72
Задолж. региона по федеральн. налогам, 1 п/г, 2020, тыс.р.	0,70
Консолидир.бюджет расходы, 1 п/г 2020, тыс. р.	0,69
Консолидир бюджет, доходы, 1 п/г 2020, тыс. р.	0,66
Число имеющих РВП на конец периода (01.20-06.20), чел.	0,65
Число действительные ВЖ на конец периода (01.20-06.20), чел.	0,64
Преступлений террористич. на 07.2020 (01.20-07.20)	0,63
ВРП (валовая добавл.стоимость) региона за	0,62
Вакантные места по данным службы занятости, конец 06.2020, чел	0,62
I кв, 2020, требуемые работники, тыс. чел	0,62
Принято решений о выдаче ВЖ (первично) 01.20-06.20, чел.	0,62
Расходы соц.поддержка в регионе на 12.2019 г.тыс.р.	0,61
Первично оформл.миграционный учет	0,61
Расходы соцподдержка в регионе на 06.2020 г.тыс.р.	0,60
Преступлений в отношении иностр. гр. и лиц без гражданства на 07.2020 г.	0,59
Количество фактов постановки на миграционный учет (01.20-06.20), чел.	0,57
Поступило в бюдж.субъекта, 1 п/г 2020, тыс. р.	0,57
Зарег. преступлений, соверш. иностр. гр. и лицами б/г на 07.2020 г. (01.20-07.20)	0,57
Количество фактов снятия с миграцион-ного учета (01.20-06.20), чел.	0,55
Мигранты с целью работы внешние (01.20-06.20), чел.	0,55
Поступило от субъекта, млн.р. 1 п/г 2020, тыс.р.	0,53
Принято решений о выдаче РВП (01.20-06.20), чел.	0,50
умерших COVID- 19 за 05.2020, чел.	0,50
Принято решение о гражданстве РФ (01.20-06.20),	0,50
Преступл. экстремистек. на 07.2020г. (01.20-07.20).	0,48

Умерших COVID-19 за 06.20, чел.	0,45
Поступило в федеральный бюдж. от субъекта 1 п/г 2020,	0,44
Расходы I кв 2020, образование, %	0,26
Доля домохозяйств с выходом в Интернет (%), 2019 г.	0,14
Расходы 1 кв 2020, отдых-, %	0,13
Среднегодовой доход домохозяйства, руб (2020, 2 кв)	0,10
Средний депозит домохозяйства (2920, 2 кв), руб	0,05
Территория, кв.км	0,02
расходы I кв 2020, транспорт, %	-0,01
Средняя задолженность домохозяйства (2020, 2 кв), руб	-0,01
Начисл.ЗП работников орг-ций, 1 п/г 2020, руб.	-0,02
Расходы 1 кв 2020, питание, %	-0,02
Средняя ЗП, 2020, май, руб.	-0,05
Среднемес. доход на душу насел., 1 п/г 2020, руб.	-0,05
Потребление - 1 чл.семьи,I кв 2020, руб.	-0,05
Потребит. среднемес. расх. на душу насел., 1 п/г 2020, руб.	-0,07
расходы I кв 2020, ЖКХ,%.	-0,09
Минимальный набор товаров и услуг для сравнения покуп. способн. июнь 2020, руб	-0,21
Прожит. минимум 2019, руб	-0,21
Профицит/дефицит (-), консолид.бюдж, 1 п/г 2020, тыс.р.	-0,27

Взаимозависимые факторы по 85-ти регионам	Расходы 1 кв 2020, питание%
Профицит/дефицит (-), консолид.бюдж, 1 п/г 2020, тыс.р.	0,33
умерших COVID- 19 за 05.2020, чел.	0,19
Сельское население (на 01.20), чел.	0,17
из них врачей в сельской м-ти, на нач. 2019 г	0,07
безработные трудосп.возр, 15-72 лет, тыс.ч.(01.-06.20)	-0,02
безработные, т.ч., май -июль	-0,02
Преступлений террористич. на 07.2020 (01.20-07.20)	-0,02
Преступл. экстремистск. на 07.2020г. (01.20-07.20).	-0,03
Выпущено из орг-ций ВО, чел., 2019	-0,05
расходы I кв 2020, ЖКХ, %.	-0,05
Кол-во студентов в орг-циях ВО, чел., 2019	-0,06
Зарег. преступлений, соверш. иностр. гр. и лицами б/г на 07.2020 г. (01.20-07.20)	-0,06
Доля домохозяйств с выходом в Интернет (%), 2019 г.	-0,07
Принято решений о выдаче ВЖ (первично) 01.20-06.20, чел.	-0,08
Число имеющих РВП на конец периода (01.20-06.20), чел.	-0,09
Число действительные ВЖ на конец периода (01.20-06.20), чел.	-0,09
умерших COVID-19 за 06.20, чел.	-0,10
Всего пенсионеров, 01.2020 г., тыс.чел.	-0,10
Умерших 01.-06.2020, чел.	-0,11
Число самостоят. обр. орг-ций высш.обр, 2019 г.	-0,11
Принято решение о гражданстве РФ (01.20-06.20), чел.	-0,12
число койко-мест, на нач.2019г	-0,12
Все население (на 01.20), чел.	-0,13
неработ. пенсионеры на 1.01.20, тыс.чел	-0,13

Родившихся 01.-06.2020, чел.	-0,13
Задолж. Региона по региональн. налогам, 1 п/г, 2020, тыс.р.	-0,13
Кол-во рабочей силы, тыс.чел., май-июль	-0,14
Кол-во рабочей силы, тыс.чел (15-72 лет, 01-06.20)	-0,14
работающие трудосп. возраста 15-72 лет, тыс.ч. (01.-06.20)	-0,15
заняты, т.ч., май-июль	-0,15
Больничных учр. на конец 2019 г.	-0,16
врачей на начало 2019г	-0,17
Принято решений о выдаче РВП (01.20-06.20), чел.	-0,19
расходы I кв 2020, образование, %	-0,19
Городское население (на 01.20), чел.	-0,20
Браков, 01.-06.2020.	-0,21
Задолженность региона по налогам, всего, 1 п/г 2020, тыс. р.	-0,21
Разводов 01.-06.2020.	-0,22
Поступило в федеральный бюджет. от субъекта 1 п/г 2020, тыс. р.	-0,23
Задолж. региона по федеральн. налогам, 1 п/г, 2020, тыс.р.	-0,24
Первично оформл.миграционный учет (01.20-06.20), чел.	-0,24
Оборот пищевых продуктов, январь-июнь, 2020, млн руб	-0,26
Кол-во преступлений, 01.-07.2020 (01.20-07.20)	-0,28
Мигранты с целью работы внешние (01.20-06.20), чел.	-0,30
Количество фактов постановки на миграционный учет (01.20-06.20), чел.	-0,30
Преступлений в отношении иностр. гр. и лиц без гражданства на 07.2020 г. (01.20-07.20)	-0,30
Количество фактов снятия с миграцион-ного учета (01.20-06.20), чел.	-0,31
Вакантные места по данным службы занятости, конец 06.2020, чел	-0,33
Поступило от субъекта, млн.р. 1 п/г 2020, тыс.р.	-0,33

Консолидир бюджет, доходы, 1 п/г 2020, тыс. р.	-0,34
I кв, 2020, требуемые работники, тыс. чел	-0,34
Среднегодовой доход домохозяйства, руб (2020, 2 кв)	-0,35
Консолидир.бюджет расходы, 1 п/г 2020, тыс. р.	-0,35
ВРП (валовая добавл.стоимость) региона за 2018г.тыс.р.	-0,38
Расходы соцподдержка в регионе на 06.2020 г.тыс.р.	-0,42
Расходы соц.поддержка в регионе на 12.2019 г.тыс.р.	-0,42
Поступило в бюдж.субъекта, 1 п/г 2020, тыс. р.	-0,42
Прожит. минимум 2019, руб	-0,42
Территория, кв.км	-0,45
Минимальный набор товаров и услуг для сравнения покуп. способн. июнь 2020, руб	-0,45
Средний депозит домохозяйства (2920, 2 кв), руб	-0,50
Средняя задолженность домохозяйства (2020, 2 кв), руб	-0,52
Среднемес. доход на душу насел., 1 п/г 2020, руб.	-0,55
Потребит. среднемес. расх. на душу насел., 1 п/г 2020, руб.	-0,57
расходы I кв 2020, транспорт, %	-0,57
Средняя ЗП, 2020, май, руб.	-0,61
Начисл.ЗП работников орг-ций, 1 п/г 2020, руб.	-0,62
расходы 1 кв 2020, отдых-, %	-0,63
Потребление - 1 чл.семьи, I кв 2020, руб.	-0,75

Взаимозависимые факторы по 85-ти регионам	Кол-во преступл. (01.20-07.20)
Разводов 01.-06.2020.	0,94
Городское население (на 01.20), чел.	0,93
Браков, 01.-06.2020.	0,91
работающие трудосп. возраста 15-72 лет, тыс.ч. (01.-06.20)	0,91
Оборот пищевых продуктов, январь-июнь, 2020, млн руб	0,91
число койко-мест, на нач.2019г	0,91
Умерших 01.-06.2020, чел.	0,91
занятые, т.ч., май-июль	0,91
Больничных учр. на конец 2019 г.	0,90
Кол-во рабочей силы, тыс.чел (15-72 лет, 01-06.20)	0,90
Кол-во рабочей силы, тыс.чел., май-июль	0,90
неработ. пенсионеры на 1.01.20, тыс.чел	0,90
Всего пенсионеров, 01.2020 г., тыс.чел.	0,90
Все население (на 01.20), чел.	0,90
врачей на начало 2019г	0,89
I кв, 2020, требуемые работники, тыс. чел	0,87
Родившихся 01.-06.2020, чел.	0,86
Вакантные места по данным службы занятости, конец 06.2020, чел	0,85
Преступлений в отношении иностр. гр. и лиц без гражданства на 07.2020 г. (01.20-07.20)	0,84
Расходы соц.поддержка в регионе на 12.2019 г.тыс.р.	0,84
Расходы соцподдержка в регионе на 06.2020 г.тыс.р.	0,84
Консолидир.бюджет расходы, 1 п/г 2020, тыс. р.	0,82
Кол-во студентов в орг-циях ВО, чел., 2019	0,82
ВРП (валовая добавл.стоимость) региона за 2018г.тыс.р.	0,82

Выпущено из орг-ций ВО, чел., 2019	0,81
Число самостоят. обр. орг-ций высш.обр, 2019 г.	0,81
Задолженность региона по налогам, всего, 1 п/г 2020, тыс.	0,81
Задолж. Региона по федеральн. налогам, 1 п/г, 2020, тыс.р.	0,80
Количество фактов снятия с миграцион-	0,80
Поступило в бюдж.субъекта, 1 п/г 2020, тыс. р.	0,80
Первично оформл.миграционный учет (01.20-06.20), чел.	0,80
Консолидир бюджет, доходы, 1 п/г 2020, тыс. р.	0,80
Количество фактов постановки на миграционный учет (01.20-06.20), чел.	0,79
Зарег. преступлений, соверш. иностр. гр. и лицами б/г на 07.2020 г. (01.20-07.20)	0,77
Принято решений о выдаче ВЖ (первично) 01.20-06.20, чел.	0,76
безработные, т.ч., май -июль	0,76
безработные трудосп.возр, 15-72 лет, тыс.ч.(01.-06.20)	0,76
Мигранты с целью работы внешние (01.20-06.20), чел.	0,76
Число действительные ВЖ на конец периода (01.20-06.20), чел.	0,75
Поступило от субъекта, млн.р. 1 п/г 2020, тыс.р.	0,74
Задолж. Региона по региональн. налогам, 1 п/г, 2020, тыс.р.	0,72
Принято решение о гражданстве РФ (01.20-06.20), чел.	0,72
Принято решений о выдаче РВП (01.20-06.20), чел.	0,71
Число имеющих РВП на конец периода (01.20-06.20), чел.	0,71
Сельское население (на 01.20), чел.	0,66
Поступило в федеральный бюдж. от субъекта 1 п/г 2020,	0,61
умерших COVID-19 за 06.20,	0,55
из них врачей в сельской м-ти, на нач. 2019 г	0,54
умерших COVID- 19 за 05.2020, чел.	0,46

Преступлений террористич. на 07.2020 (01.20-07.20)	0,45
Преступл. экстремистск. на 07.2020г. (01.20-07.20).	0,44
расходы 1 кв 2020, отдых-, %	0,37
расходы I кв 2020, образование, %	0,37
Средний депозит домохозяйства (2920, 2 кв), руб	0,33
Территория, кв.км	0,27
Потребление - 1 чл.семьи, I кв 2020, руб.	0,26
Среднемес. доход на душу насел., 1 п/г 2020, руб.	0,25
Потребит. среднемес. расх. на душу насел., 1 п/г 2020, руб.	0,24
расходы I кв 2020, транспорт, %	0,23
Начисл.ЗП работников орг-ций, 1 п/г 2020, руб.	0,22
Средняя задолженность домохозяйства (2020, 2 кв), руб	0,21
Средняя ЗП, 2020, май, руб.	0,19
расходы I кв 2020, ЖКХ, %.	0,08
Среднегодовой доход домохозяйства, руб (2020, 2 кв)	0,06
Минимальный набор товаров и услуг для сравнения покуп. способн. июнь 2020, руб	-0,01
Доля домохозяйств с выходом в Интернет (%), 2019 г.	-0,02
Прожит. минимум 2019, руб	-0,09
Расходы 1 кв 2020, питание, %	-0,28
Профицит/дефицит (-), консолид.бюдж, 1 п/г 2020, тыс.р.	-0,31

Взаимозависимые факторы по 85-ти регионам	Преступл. экстремистск. на 07.2020г. (01.20-07.20).
Преступлений террористич. на 07.2020 (01.20-07.20)	0,52
Число самостоят. обр. орг-ций выш.обр, 2019 г.	0,51
безработные трудосп.возр, 15-72 лет, тыс.ч.(01.-06.20)	0,48
безработные, т.ч., май -июль	0,48
Умерших 01.-06.2020, чел.	0,47
Кол-во студентов в орг-циях ВО, чел., 2019	0,47
Городское население (на 01.20), чел.	0,46
Выпущено из орг-ций ВО, чел., 2019	0,46
Врачей на начало 2019г	0,46
Всего пенсионеров, 01.2020 г., тыс.чел.	0,46
Неработ. пенсионеры на 1.01.20, тыс.чел	0,46
Кол-во рабочей силы, тыс.чел (15-72 лет, 01-06.20)	0,46
Кол-во рабочей силы, тыс.чел., май-июль	0,46
Все население (на 01.20), чел.	0,45
занятые, т.ч., май-июль	0,45
Больничных учр. на конец 2019	0,45
Работающие трудосп. возраста 15-72 лет, тыс.ч. (01.-06.20)	0,45
Задолженность региона по налогам, всего, 1 п/г 2020, тыс.	0,45
Зарег. преступлений, соверш. иностр. гр. и лицами б/г на 07.2020 г. (01.20-07.20)	0,45
Число койко-мест, на нач.2019г	0,44
Задолж. региона по федеральн. налогам, 1 п/г, 2020, тыс.р.	0,44
Браков, 01.-06.2020.	0,44
Оборот пищевых продуктов, январь-июнь, 2020, млн руб	0,44
Кол-во преступлений, 01.-07.2020 (01.20-07.20)	0,44

Разводов 01.-06.2020.	0,44
Родившихся 01.-06.2020, чел.	0,42
Преступлений в отношении иностр. гр. и лиц без гражданства на 07.2020 г. (01.20-07.20)	0,41
Число действительные ВЖ на конец периода (01.20-06.20), чел.	0,40
I кв, 2020, требуемые работники, тыс. чел	0,40
умерших COVID- 19 за 05.2020, чел.	0,39
Принято решений о выдаче ВЖ (первично) 01.20-06.20, чел.	0,37
Вакантные места по данным службы занятости, конец 06.2020, чел	0,37
Задолж. Региона по региональн. налогам, 1 п/г, 2020, тыс.р.	0,36
Первично оформл.миграционный учет (01.20-06.20), чел.	0,36
Расходы соцподдержка в регионе на 06.2020 г.тыс.р.	0,36
Количество фактов снятия с миграционного учета (01.20-06.20), чел.	0,36
ВРП (валовая добавл.стоимость) региона за	0,35
Количество фактов постановки на миграционный учет (01.20-06.20), чел.	0,35
Консолидир.бюджет расходы, 1 п/г 2020, тыс. р.	0,34
Мигранты с целью работы внешние (01.20-06.20), чел.	0,34
Сельское население (на 01.20), чел.	0,34
Расходы соц.поддержка в регионе на 12.2019 г.тыс.р.	0,33
Число имеющих РВП на конец периода (01.20-06.20), чел.	0,33
Принято решение о гражданстве РФ (01.20-06.20), чел.	0,32
Консолидир бюджет, доходы, 1 п/г 2020, тыс. р.	0,31
Поступило в бюдж.субъекта, 1 п/г 2020, тыс. р.	0,31
Поступило от субъекта, млн.р. 1 п/г 2020, тыс.р.	0,31
из них врачей в сельской м-ти, на нач. 2019 г	0,30
умерших COVID-19 за 06.20,	0,30

Поступило в федеральный бюдж. от субъекта 1 п/г 2020,	0,29
Принято решений о выдаче РВП (01.20-06.20), чел.	0,23
Доля домохозяйств с выходом в Интернет (%), 2019 г.	0,12
расходы I кв 2020, образование, %	0,09
Среднегодовой доход домохозяйства, руб (2020, 2 кв)	0,08
расходы 1 кв 2020, отдых-, %	0,07
Потребление - 1 чл.семьи, I кв 2020, руб.	0,07
Потребит. среднемес. расх. на душу насел., 1 п/г 2020, руб.	0,06
Среднемес. доход на душу насел., 1 п/г 2020, руб.	0,04
Средний депозит домохозяйства (2920, 2 кв), руб	0,03
Начисл.ЗП работников орг-ций, 1 п/г 2020, руб.	0,01
расходы I кв 2020, ЖКХ, %.	0,00
Средняя ЗП, 2020, май, руб.	-0,02
расходы 1 кв 2020, питание, %	-0,03
Прожит. минимум 2019, руб	-0,07
расходы I кв 2020, транспорт, %	-0,07
Минимальный набор товаров и услуг для сравнения покуп. способн. июнь 2020, руб	-0,08
Средняя задолженность домохозяйства (2020, 2 кв), руб	-0,09
Территория, кв.км	-0,15
Профицит/дефицит (-), консолид.бюдж, 1 п/г 2020, тыс.р.	-0,29

Взаимозависимые факторы по 85-ти регионам	Преступл. террор. (01.20-06.20)
Безработные трудосп.возр, 15-72 лет, тыс.ч.(01.-06.20)	0,63
Безработные, т.ч., май -июль	0,63
Родившихся 01.-06.2020, чел.	0,59
Задолж. региона по региональн. налогам, 1 п/г, 2020, тыс.р.	0,57
Задолженность региона по налогам, всего, 1 п/г 2020, тыс. р.	0,56
Браков, 01.-06.2020.	0,54
врачей на начало 2019г	0,53
Преступл. экстремистск. на 07.2020г. (01.20-07.20).	0,52
Все население (на 01.20), чел.	0,52
Кол-во рабочей силы, тыс.чел (15-72 лет, 01-06.20)	0,52
Кол-во рабочей силы, тыс.чел., май-июль	0,52
Задолж. Региона по федеральн. налогам, 1 п/г, 2020, тыс.р.	0,51
Кол-во студентов в орг-циях ВО, чел., 2019	0,51
занятые, т.ч., май-июль	0,50
Выпущено из орг-ций ВО, чел., 2019	0,50
работающие трудосп. возраста 15-72 лет, тыс.ч. (01.-06.20)	0,50
из них врачей в сельской м-ти, на нач. 2019 г	0,49
Число самостоят. обр. орг-ций высш.обр, 2019 г.	0,48
Консолидир бюджет, доходы, 1 п/г 2020, тыс. р.	0,47
Всего пенсионеров, 01.2020 г., тыс.чел.	0,47
Городское население (на 01.20), чел.	0,47
Оборот пищевых продуктов, январь-июнь, 2020, млн руб	0,47
число койко-мест, на нач.2019г	0,46
Консолидир.бюджет расходы, 1 п/г 2020, тыс. р.	0,46

неработ. пенсионеры на 1.01.20, тыс.чел	0,46
Сельское население (на 01.20), чел.	0,45
Мигранты с целью работы внешние (01.20-06.20), чел.	0,45
Кол-во преступлений, 01.-07.2020 (01.20-07.20)	0,45
Преступлений в отношении иностр. гр. и лиц без гражданства на Первично оформл.миграционный учет (01.20-06.20), чел.	0,44
Число имеющих РВП на конец периода (01.20-06.20), чел.	0,44
Количество фактов постановки на миграционный учет (01.20-06.20), чел.	0,44
Разводов 01.-06.2020.	0,44
Число действительные ВЖ на конец периода (01.20-06.20), чел.	0,43
Принято решений о выдаче ВЖ (первично) 01.20-06.20, чел.	0,42
Больничных учр. на конец 2019 г.	0,41
ВРП (валовая добавл.стоимость) региона за 2018г.тыс.р.	0,41
Количество фактов снятия с миграционного учета (01.20-06.20), чел.	0,41
Зарег. преступлений, соверш. иностр. гр. и лицами б/г на 07.2020 г. (01.20-07.20)	0,40
Расходы соцподдержка в регионе на 06.2020 г.тыс.р.	0,40
1 кв, 2020, требуемые работники, тыс. чел	0,39
Умерших 01.-06.2020, чел.	0,39
Расходы соцподдержка в регионе на 12.2019 г.тыс.р.	0,39
Вакантные места по данным службы занятости, конец 06.2020, чел	0,39
Поступило в федеральный бюджет от субъекта 1 п/г 2020, тыс. р.	0,37
Поступило в бюджет субъекта, 1 п/г 2020, тыс. р.	0,36
умерших COVID- 19 за 05.2020, чел.	0,36
Поступило от субъекта, млн.р. 1 п/г 2020, тыс.р.	0,35
Принято решений о выдаче РВП (01.20-06.20), чел.	0,30

Принято решение о гражданстве РФ (01.20-06.20), чел.	0,30
умерших COVID-19 за 06.20, чел.	0,25
Доля домохозяйств с выходом в Интернет (%), 2019 г.	0,20
Среднегодовой доход домохозяйства, руб (2020, 2 кв)	0,19
расходы I кв 2020, образование, %	0,11
Профицит/дефицит (-), консолид.бюдж, 1 п/г 2020, тыс.р.	0,06
Средняя задолженность домохозяйства (2020, 2 кв), руб	0,04
Средний депозит домохозяйства (2920, 2 кв), руб	0,03
расходы 1 кв 2020, отдых-, %	0,03
расходы I кв 2020, транспорт, %	0,01
расходы 1 кв 2020, питание, %	-0,02
Потребление - 1 чл.семьи, I кв 2020, руб.	-0,03
Потребит. среднемес. расх. на душу насел., 1 п/г 2020, руб.	-0,04
Средняя ЗП, 2020, май, руб.	-0,07
Прожит. минимум 2019, руб	-0,07
Среднемес. доход на душу насел., 1 п/г 2020, руб.	-0,07
Территория, кв.км	-0,09
Начисл.ЗП работников орг-ций, 1 п/г 2020, руб.	-0,09
Минимальный набор товаров и услуг для сравнения покуп. способн. июнь 2020, руб	-0,10
расходы I кв 2020, ЖКХ, %.	-0,17

Взаимозависимые факторы по 85-ти регионам	Мигранты с целью работы внешние (01.20-06.20), чел.
Количество фактов постановки на миграционный учет (01.20-06.20), чел.	0,98
Количество фактов снятия с миграционного учета (01.20-06.20), чел.	0,97
Первично оформл. миграционный учет (01.20-06.20), чел.	0,96
Преступлений в отношении иностр. гр. и лиц без гражданства на 07.2020 г. (01.20-07.20)	0,89
Поступило в бюдж. субъекта, 1 п/г 2020, тыс. р.	0,88
1 кв, 2020, требуемые работники, тыс. чел	0,87
ВРП (валовая добавл. стоимость) региона за 2018г. тыс. р.	0,85
Консолидир. бюджет, доходы, 1 п/г 2020, тыс. р.	0,83
Принято решений о выдаче РВП (01.20-06.20), чел.	0,82
Консолидир. бюджет расходы, 1 п/г 2020, тыс. р.	0,82
Принято решений о выдаче ВЖ (первично) 01.20-06.20, чел.	0,82
Принято решение о гражданстве РФ (01.20-06.20), чел.	0,81
Число имеющих РВП на конец периода (01.20-06.20), чел.	0,81
Оборот пищевых продуктов, январь-июнь, 2020, млн руб	0,81
Расходы соц. поддержка в регионе на 12.2019 г. тыс. р.	0,81
Вакантные места по данным службы занятости, конец 06.2020, чел	0,80
Число действительные ВЖ на конец периода (01.20-06.20), чел.	0,80
Разводов 01.-06.2020.	0,80
Браков, 01.-06.2020.	0,79
Расходы соцподдержка в регионе на 06.2020 г. тыс. р.	0,79
Зарег. преступлений, соверш. иностр. гр. и лицами б/г на 07.2020 г. (01.20-07.20)	0,79
Поступило от субъекта, млн. р. 1 п/г 2020, тыс. р.	0,78
Задолженность региона по налогам, всего, 1 п/г 2020, тыс. р.	0,77
Городское население (на 01.20), чел.	0,77

Задолж. региона по федеральн. налогам, 1 п/г, 2020, тыс. р.	0,76
занятые, т.ч., май-июль	0,76
работающие трудосп. возраста 15-72 лет, тыс.ч. (01.-06.20)	0,76
Кол-во преступлений, 01.-07.2020 (01.20-07.20)	0,76
Кол-во рабочей силы, тыс.чел (15-72 лет, 01-06.20)	0,75
Кол-во рабочей силы, тыс.чел., май-июль	0,75
врачей на начало 2019г	0,73
Задолж. Региона по региональн. налогам, 1 п/г, 2020, тыс. р.	0,73
Все население (на 01.20), чел.	0,73
число койко-мест, на нач.2019г	0,73
Умерших 01.-06.2020, чел.	0,72
неработ. пенсионеры на 1.01.20, тыс.чел	0,71
Всего пенсионеров, 01.2020 г., тыс.чел.	0,71
Родившихся 01.-06.2020, чел.	0,70
Больничных учр. на конец 2019 г.	0,67
Поступило в федеральный бюджет. от субъекта 1 п/г 2020, тыс. р.	0,66
Число самостоят. обр. орг-ций высш. обр, 2019 г.	0,65
Кол-во студентов в орг-циях ВО, чел., 2019	0,61
Выпущено из орг-ций ВО, чел., 2019	0,60
безработные, т.ч., май -июль	0,56
Средний депозит домохозяйства (2920, 2 кв), руб	0,55
безработные трудосп.возр, 15-72 лет, тыс.ч.(01.-06.20)	0,55
Среднемес. доход на душу насел., 1 п/г 2020, руб.	0,53
Потребит. среднемес. расх. на душу насел., 1 п/г 2020, руб.	0,52
Потребление - 1 чл.семьи, I кв 2020, руб.	0,48

Сельское население (на 01.20), чел.	0,46
умерших COVID-19 за 06.20, чел.	0,46
Преступлений террористич. на 07.2020 (01.20-07.20)	0,45
расходы 1 кв 2020, отдых-, %	0,41
Начисл.ЗП работников орг-ций, 1 п/г 2020, руб.	0,41
умерших COVID- 19 за 05.2020, чел.	0,40
Средняя ЗП, 2020, май, руб.	0,40
Средняя задолженность домохозяйства (2020, 2 кв), руб	0,38
Среднегодовой доход домохозяйства, руб (2020, 2 кв)	0,37
из них врачей в сельской м-ти, на нач. 2019 г	0,36
Преступл. экстремистск. на 07.2020г. (01.20-07.20).	0,34
расходы I кв 2020, образование, %	0,26
Минимальный набор товаров и услуг для сравнения покуп. способн. июнь 2020, руб	0,22
Территория, кв.км	0,21
расходы I кв 2020, транспорт, %	0,19
Доля домохозяйств с выходом в Интернет (%), 2019 г.	0,19
Прожит. минимум 2019, руб	0,14
расходы I кв 2020, ЖКХ, %.	0,06
Профицит/дефицит (-), консолид.бюдж, 1 п/г 2020, тыс. р.	-0,15
Расходы 1 кв 2020, питание, %	-0,30

Взаимозависимые факторы по 85-ти регионам	Консолидир бюджет, доходы, 1 п/г 2020, тыс. р.
Консолидир.бюджет расходы, 1 п/г 2020, тыс. р.	0,99
ВРП (валовая добавл.стоимость) региона за 2018г.тыс.р.	0,93
Поступило в бюдж.субъекта, 1 п/г 2020, тыс. р.	0,92
Расходы соц.поддержка в регионе на 12.2019 г.тыс.р.	0,91
Расходы соцподдержка в регионе на 06.2020 г.тыс.р.	0,90
I кв, 2020, требуемые работники, тыс. чел	0,88
Браков, 01.-06.2020.	0,87
Оборот пищевых продуктов,январь-июнь, 2020, млн руб	0,87
Задолженность региона по налогам, всего, 1 п/г 2020, тыс. р.	0,85
Поступило от субъекта, млн.р. 1 п/г 2020, тыс.р.	0,85
Задолж. Региона по федеральн. налогам, 1 п/г, 2020, тыс.р.	0,84
Количество фактов снятия с миграцион-ного учета (01.20-06.20), чел.	0,84
Родившихся 01.-06.2020, чел.	0,83
Мигранты с целью работы внешние (01.20-06.20), чел.	0,83
Кол-во рабочей силы, тыс.чел (15-72 лет, 01-06.20)	0,83
Городское население (на 01.20), чел.	0,83
Количество фактов постановки на миграционный учет (01.20-06.20), чел.	0,82
Кол-во рабочей силы, тыс.чел., май-июль	0,82

работающие трудосп. возраста 15-72 лет, тыс.ч. (01.-06.20)	0,82
занятые, т.ч., май-июль	0,82
врачей на начало 2019г	0,82
Разводов 01.-06.2020.	0,82
Первично оформл.миграционный учет (01.20-06.20), чел.	0,81
Преступлений в отношении иностр. гр. и лиц без гражданства на	0,81
число койко-мест, на нач.2019г	0,81
Все население (на 01.20), чел.	0,81
Кол-во преступлений, 01.-07.2020 (01.20-07.20)	0,80
неработ. пенсионеры на 1.01.20, тыс.чел	0,79
Вакантные места по данным службы занятости, конец 06.2020,	0,79
Всего пенсионеров, 01.2020 г., тыс.чел.	0,79
Больничных учр. на конец 2019 г.	0,78
Задолж. Региона по региональн. налогам, 1 п/г, 2020, тыс.р.	0,77
Принято решений о выдаче ВЖ (первично) 01.20-06.20, чел.	0,76
Число имеющихся РВП на конец периода (01.20-06.20), чел.	0,76
Число действительные ВЖ на конец периода (01.20-06.20), чел.	0,76
Умерших 01.-06.2020, чел.	0,72
Принято решение о гражданстве РФ (01.20-06.20), чел.	0,72
Принято решений о выдаче РВП (01.20-06.20), чел.	0,71
Поступило в федеральный бюджет от субъекта 1 п/г 2020, тыс. р.	0,70
Зарег. преступлений, соверш. иностр. гр. и лицами б/г на 07.2020 г. (01.20-07.20)	0,70
Кол-во студентов в орг-циях ВО, чел., 2019	0,69
Число самостоят. обр. орг-ций высш.обр, 2019 г.	0,69
безработные, т.ч., май -июль	0,68
Выпущено из орг-ций ВО, чел., 2019	0,67
безработные трудосп.возр, 15-72 лет, тыс.ч.(01.-06.20)	0,66
Средний депозит домохозяйства (2020, 2 кв), руб	0,56
Сельское население (на 01.20), чел.	0,55

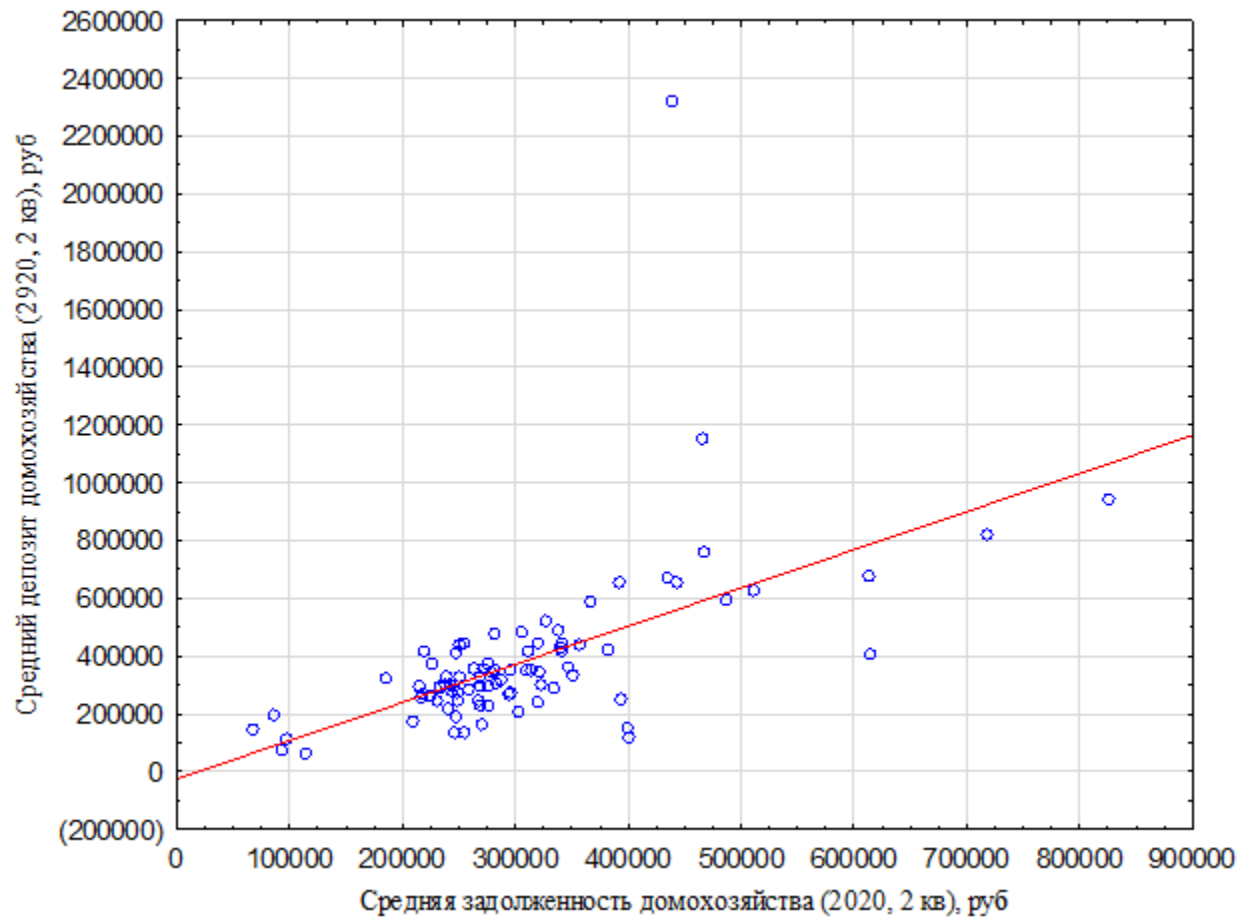
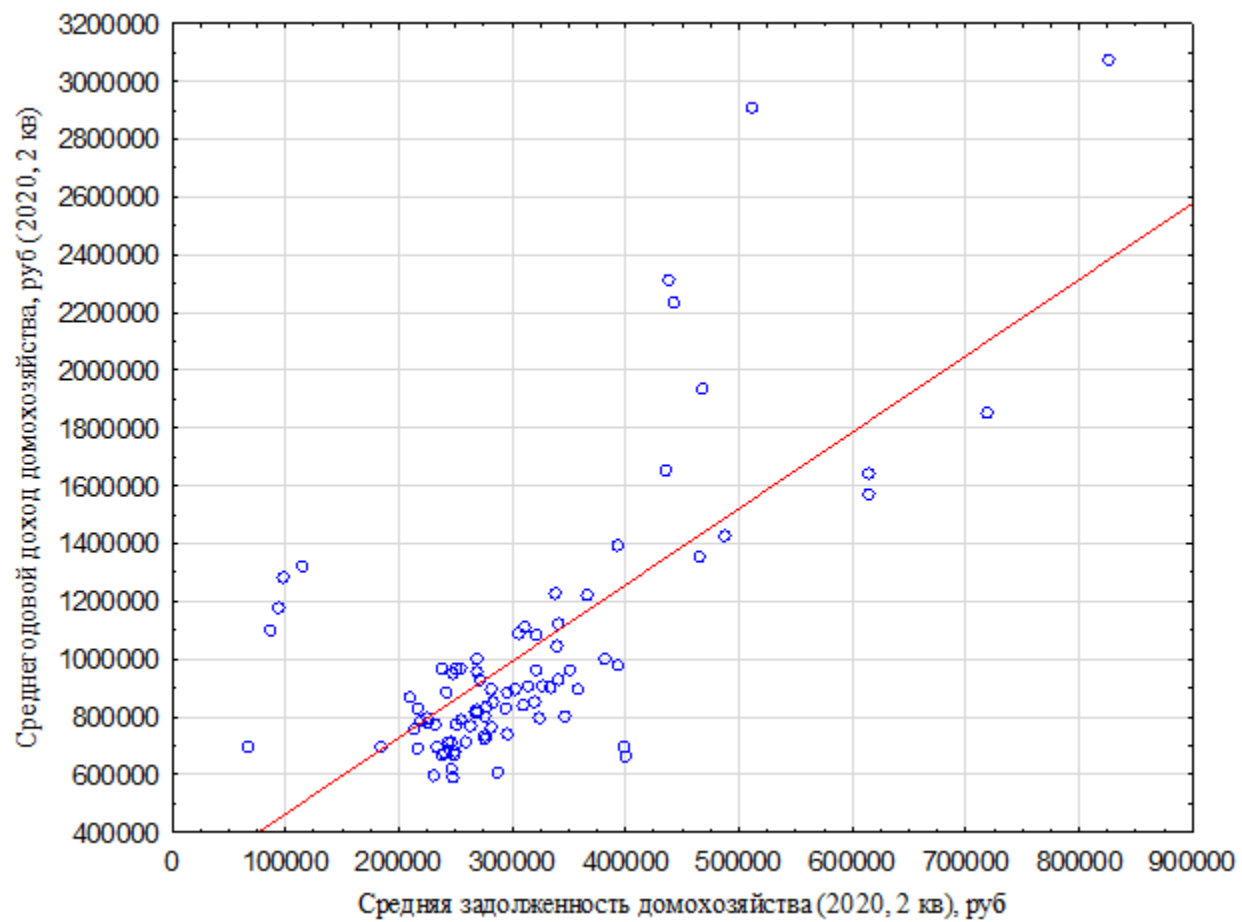
Среднемес. доход на душу насел., 1 п/г 2020, руб.	0,51
из них врачей в сельской м-ти, на нач. 2019 г	0,49
Потребит. среднемес. расх. на душу насел., 1 п/г 2020, руб.	0,49
Преступлений террористич. на 07.2020 (01.20-07.20)	0,47
умерших COVID-19 за 06.20, чел.	0,46
Потребление - 1 чл.семьи, I кв 2020, руб.	0,45
Среднегодовой доход домохозяйства, руб (2020, 2 кв)	0,44
расходы 1 кв 2020, отдых-, %	0,43
Начисл.ЗП работников орг-ций, 1 п/г 2020, руб.	0,42
Средняя задолженность домохозяйства (2020, 2 кв), руб	0,42
Средняя ЗП, 2020, май, руб.	0,41
Территория, кв.км	0,35
умерших COVID- 19 за 05.2020, чел.	0,34
расходы I кв 2020, образование, %	0,31
Преступл. экстремистск. на 07.2020г. (01.20-07.20).	0,31
расходы I кв 2020, транспорт, %	0,28
Доля домохозяйств с выходом в Интернет (%), 2019 г.	0,26
Минимальный набор товаров и услуг для сравнения покуп. способн. июнь 2020, руб	0,25
Прожит. минимум 2019, руб	0,16
расходы I кв 2020, ЖКХ, %.	0,04
Профицит/дефицит (-), консолид.бюдж, 1 п/г 2020, тыс.р.	-0,15
расходы 1 кв 2020, питание, %	-0,34

Взаимозависимые факторы по 85-ти регионам	Консолид. бюджет расходы, 1 п/г 2020, тыс. р.
Консолидир бюджет, доходы, 1 п/г 2020, тыс. р.	0,99
ВРП (валовая добавл.стоимость) региона за 2018г.тыс.р.	0,93
Поступило в бюдж.субъекта, 1 п/г 2020, тыс. р.	0,92
Расходы соц.поддержка в регионе на 12.2019 г.тыс.р.	0,92
Расходы соцподдержка в регионе на 06.2020 г.тыс.р.	0,91
I кв, 2020, требуемые работники, тыс. чел	0,89
Браков, 01.-06.2020.	0,89
Оборот пищевых продуктов, январь-июнь, 2020, млн руб	0,88
Задолженность региона по налогам, всего, 1 п/г 2020, тыс. р.	0,87
Задолж. региона по федеральн. налогам, 1 п/г, 2020, тыс.р.	0,86
Поступило от субъекта, млн.р. 1 п/г 2020, тыс.р.	0,85
Городское население (на 01.20), чел.	0,85
Родившихся 01.-06.2020, чел.	0,85
Кол-во рабочей силы, тыс.чел (15-72 лет, 01-06.20)	0,85
Кол-во рабочей силы, тыс.чел., май-июль	0,85
работающие трудосп. возраста 15-72 лет, тыс.ч. (01.-06.20)	0,85
занятые, т.ч., май-июль	0,85
Разводов 01.-06.2020.	0,85

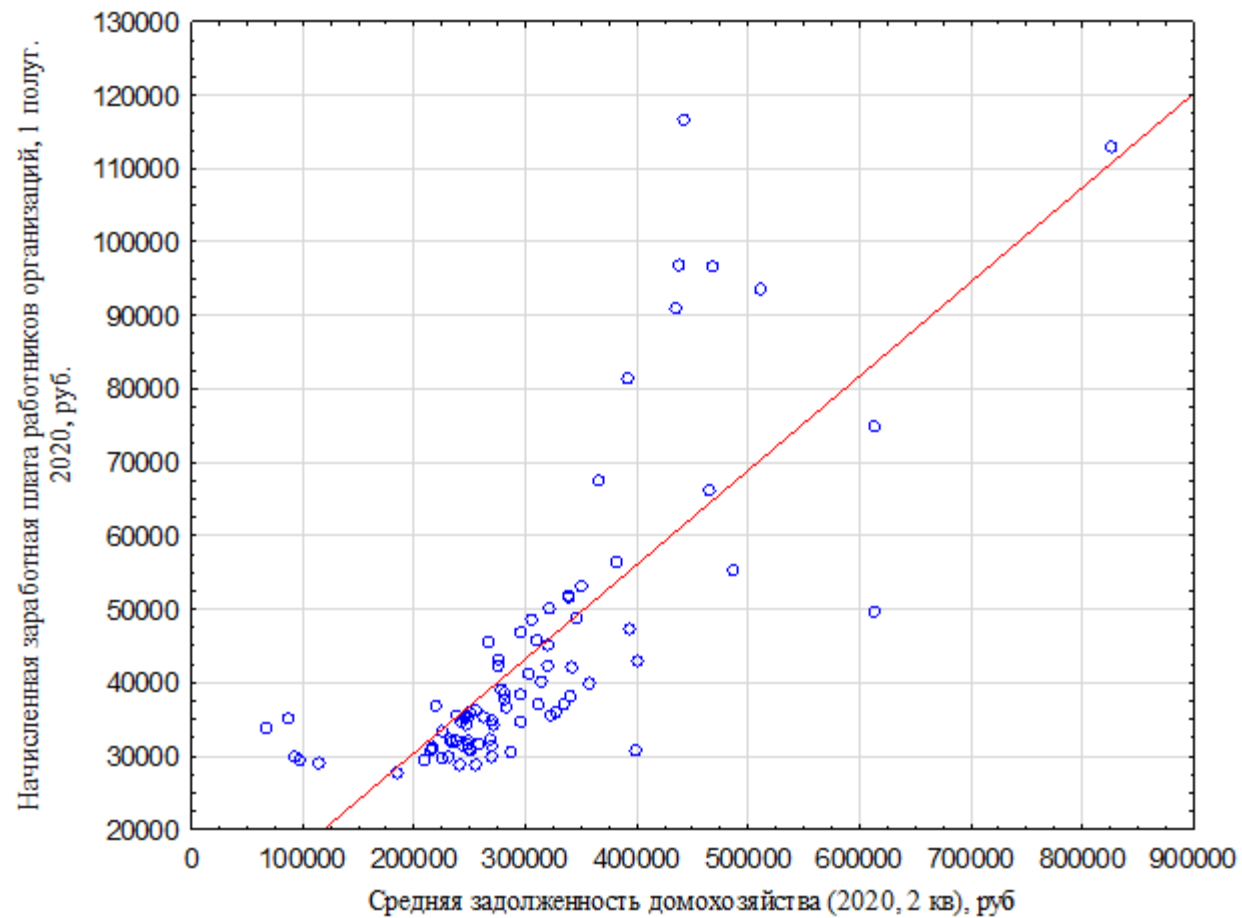
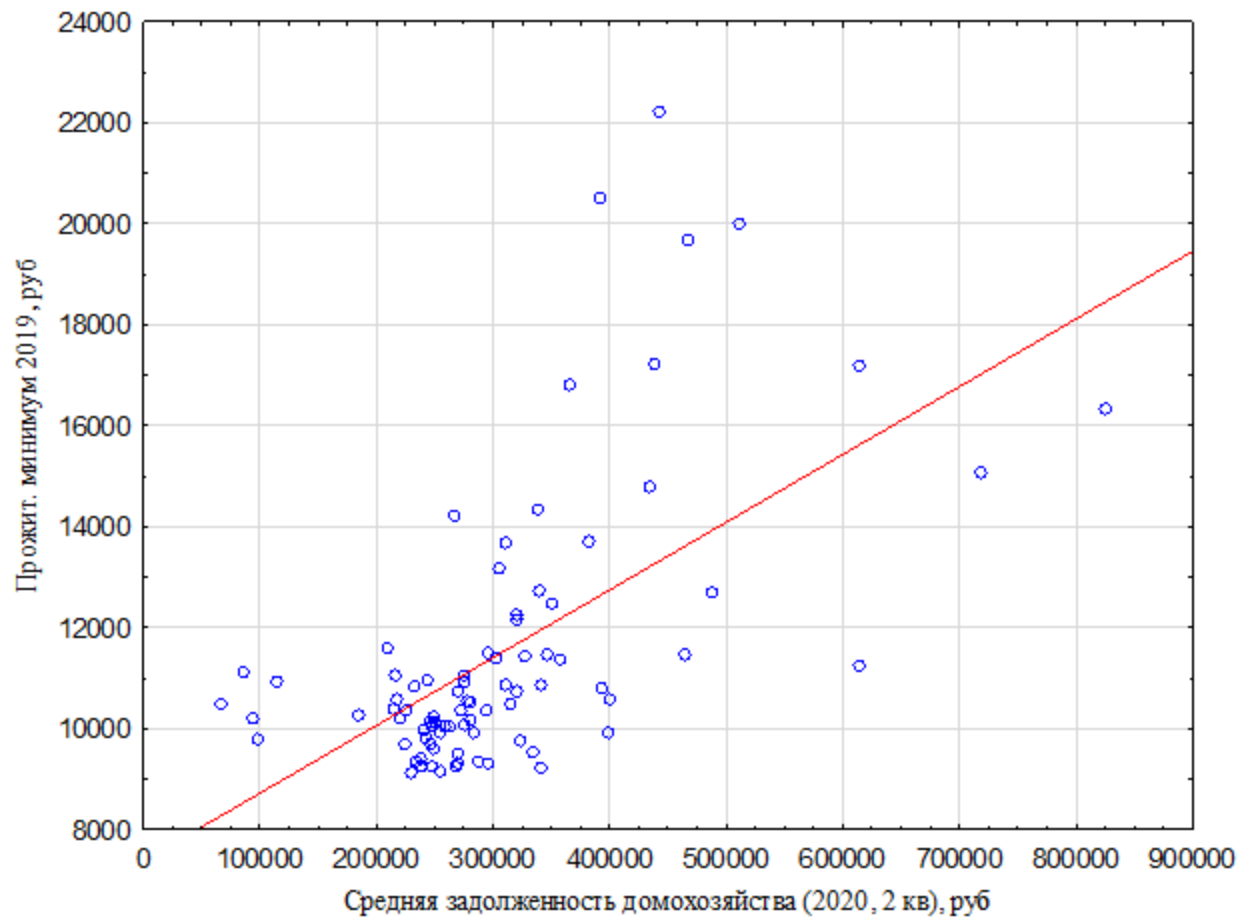
врачей на начало 2019г	0,84
Количество фактов снятия с миграционного учета (01.20-06.20), чел.	0,84
число койко-мест, на нач.2019г	0,84
Все население (на 01.20), чел.	0,84
Количество фактов постановки на миграционный учет (01.20-06.20), чел.	0,83
Мигранты с целью работы внешние (01.20-06.20), чел.	0,82
неработ. пенсионеры на 1.01.20, тыс.чел	0,82
Кол-во преступлений, 01.-07.2020 (01.20-07.20)	0,82
Преступлений в отношении иностр. гр. и лиц без гражданства на 07.2020 г. (01.20-07.20)	0,82
Всего пенсионеров, 01.2020 г., тыс.чел.	0,82
Первично оформл.миграционный учет (01.20-06.20), чел.	0,82
Больничных учр. на конец 2019 г.	0,81
Вакантные места по данным службы занятости, конец 06.2020, чел	0,81
Число действительные ВЖ на конец периода (01.20-06.20), чел.	0,77
Принято решений о выдаче ВЖ (первично) 01.20-06.20, чел.	0,77
Число имеющих РВП на конец периода (01.20-06.20), чел.	0,77
Задолж. Региона по региональн. налогам, 1 п/г, 2020, тыс.р.	0,77
Умерших 01.-06.2020, чел.	0,75
Принято решение о гражданстве РФ (01.20-06.20), чел.	0,73
Кол-во студентов в орг-циях ВО, чел., 2019	0,72
Принято решений о выдаче РВП (01.20-06.20), чел.	0,72
Зарег. преступлений, соверш. иностр. гр. и лицами б/г на 07.2020 г. (01.20-07.20)	0,71
Число самостоят. обр. орг-ций высш.обр, 2019 г.	0,71
Поступило в федеральный бюдж. от субъекта 1 п/г 2020, тыс. р.	0,71
Выпущено из орг-ций ВО, чел., 2019	0,70
безработные, т.ч., май -июль	0,70
безработные трудосп.возр, 15-72 лет, тыс.ч.(01.-06.20)	0,69
Сельское население (на 01.20), чел.	0,56
Средний депозит домохозяйства (2920, 2 кв), руб	0,54

Врачей в сельской м-ти, на нач. 2019 г	0,51
Среднемес. доход на душу насел., 1 п/г 2020, руб.	0,49
умерших COVID-19 за 06.20, чел.	0,48
Преступлений террористич. на 07.2020 (01.20-07.20)	0,46
Потребитг. среднемес. расх. на душу насел., 1 п/г 2020, руб.	0,46
Потребление - 1 чл.семьи, I кв 2020, руб.	0,44
расходы 1 кв 2020, отдых-, %	0,44
Начисл.ЗП работников орг-ций, 1 п/г 2020, руб.	0,42
Средняя задолженность домохозяйства (2020, 2 кв), руб	0,41
Среднегодовой доход домохозяйства, руб (2020, 2 кв)	0,40
Средняя ЗП, 2020, май, руб.	0,40
умерших COVID- 19 за 05.2020, чел.	0,35
Территория, кв.км	0,35
Преступл. экстремистск. на 07.2020г. (01.20-07.20).	0,34
расходы I кв 2020, образование, %	0,34
расходы I кв 2020, транспорт, %	0,29
Доля домохозяйств с выходом в Интернет (%), 2019 г.	0,24
Минимальный набор товаров и услуг для сравнения покуп. способн. июнь 2020, руб	0,23
Прожит. минимум 2019, руб	0,14
расходы I кв 2020, ЖКХ, %.	0,05
Профицит/дефицит (-), консолид.бюдж, 1 п/г 2020, тыс.р.	-0,23
расходы 1 кв 2020, питание, %	-0,35

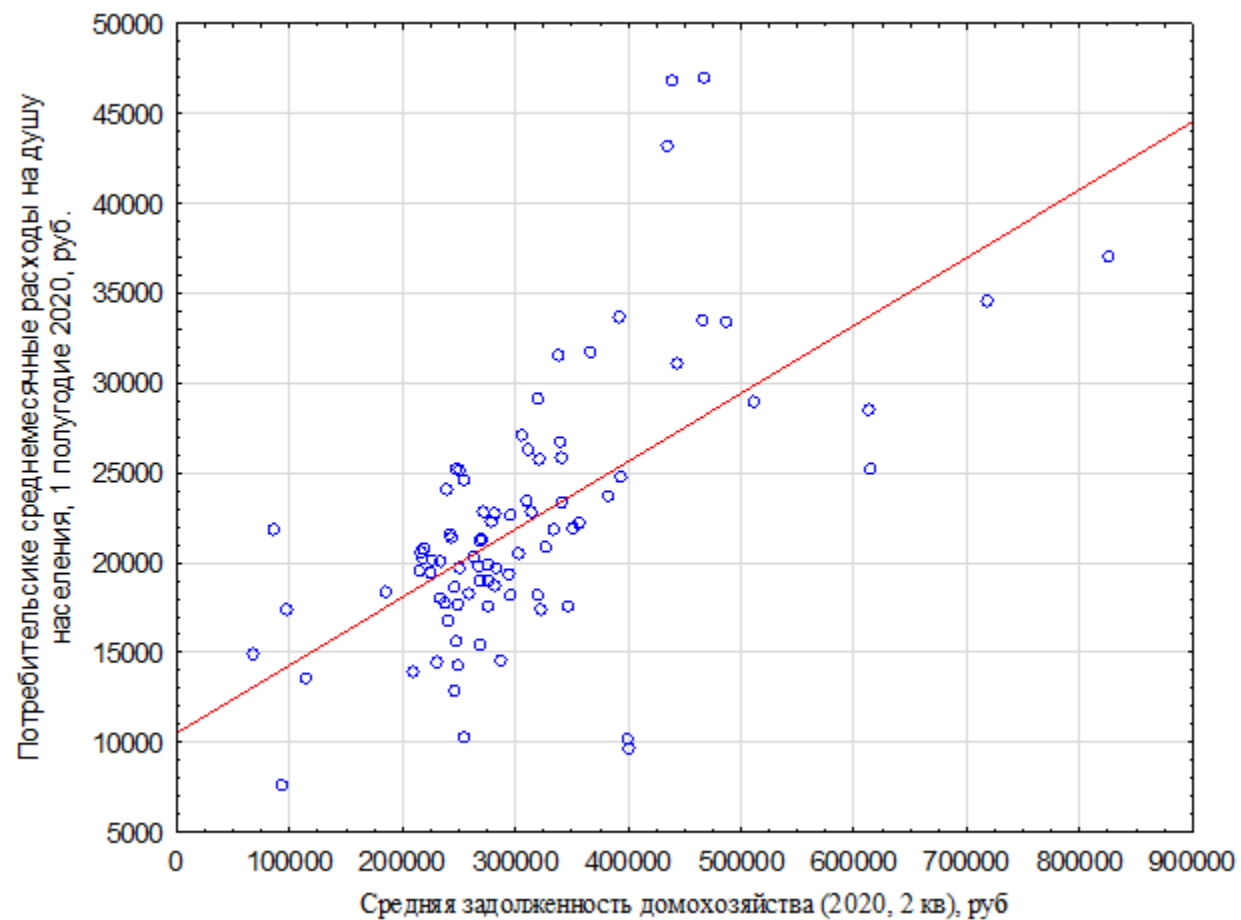
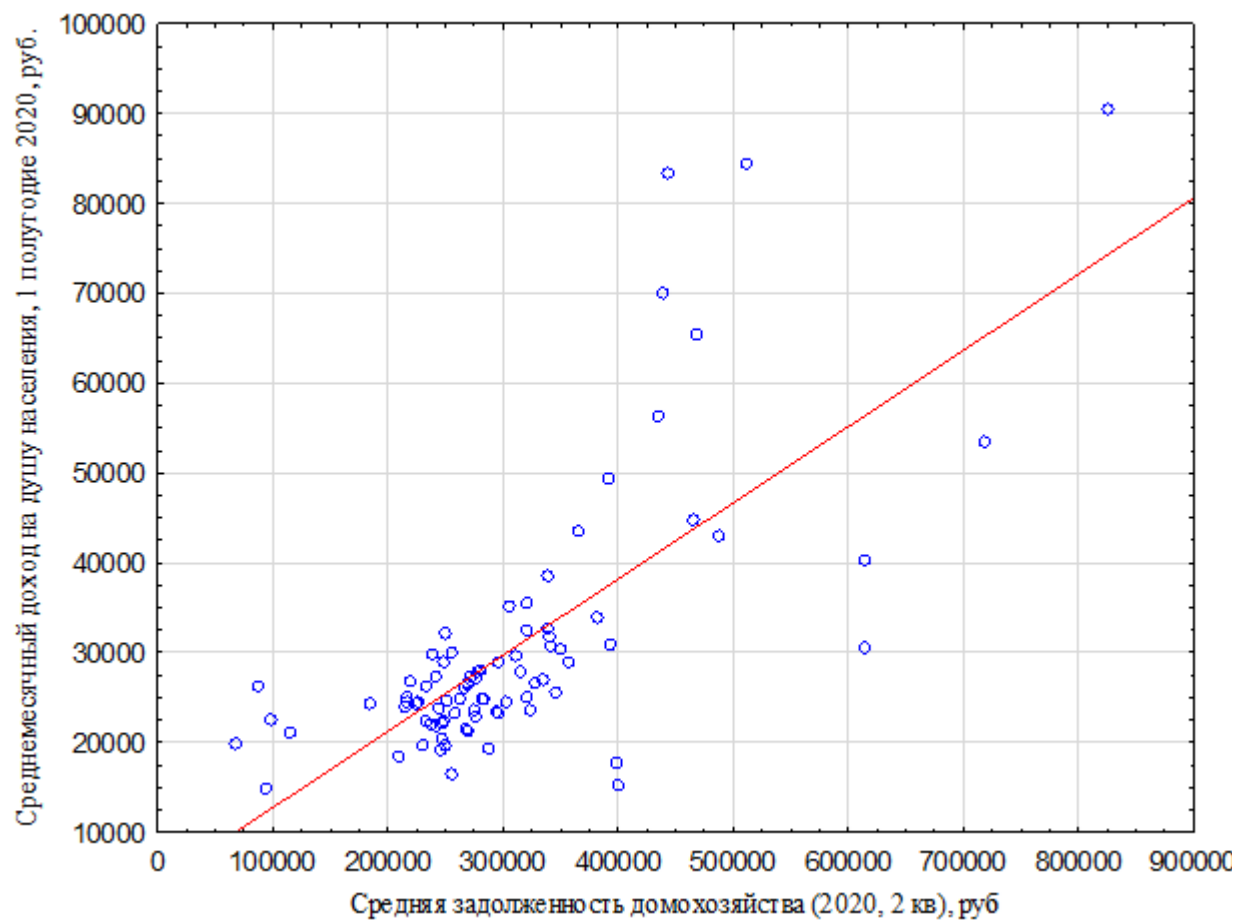
Взаимозависимости показателей



Взаимозависимости показателей



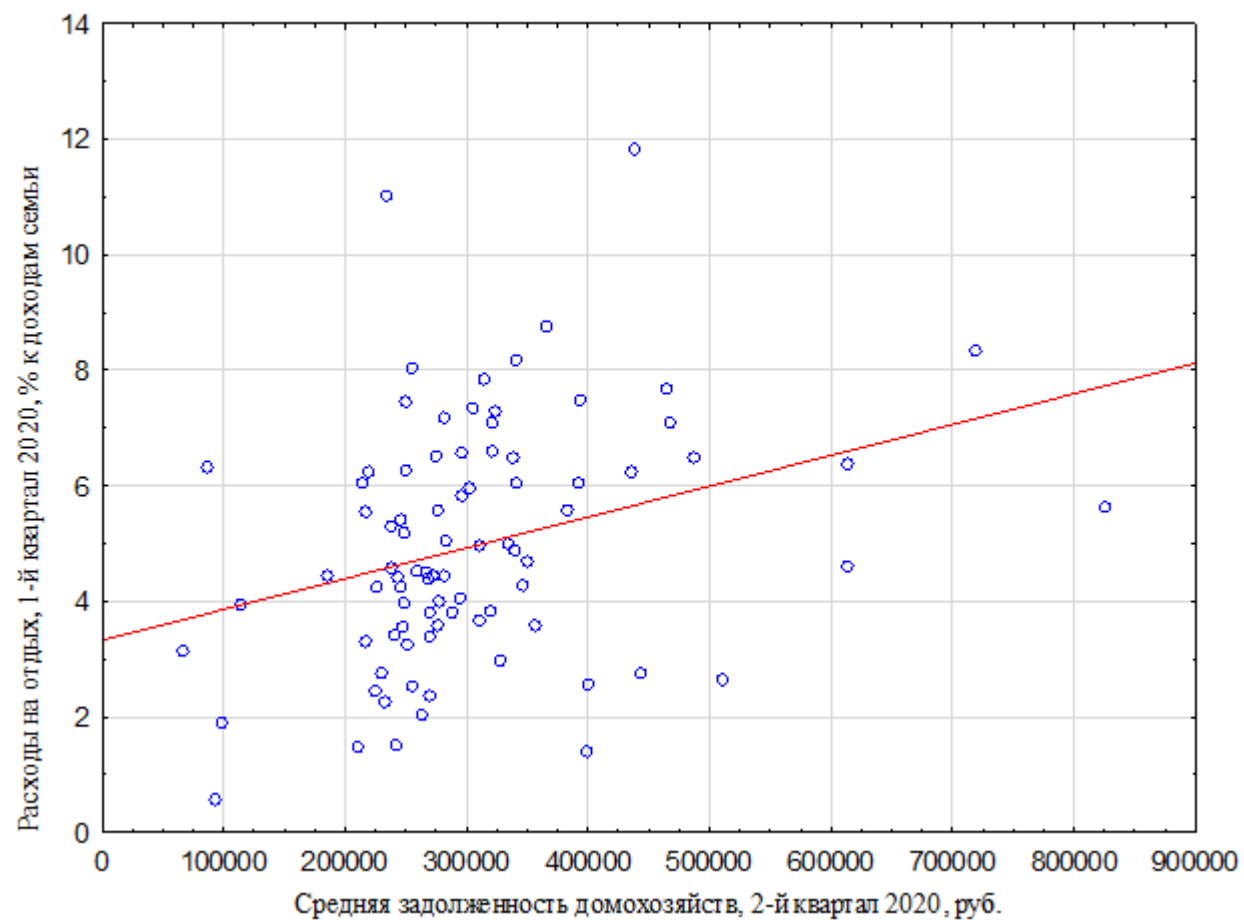
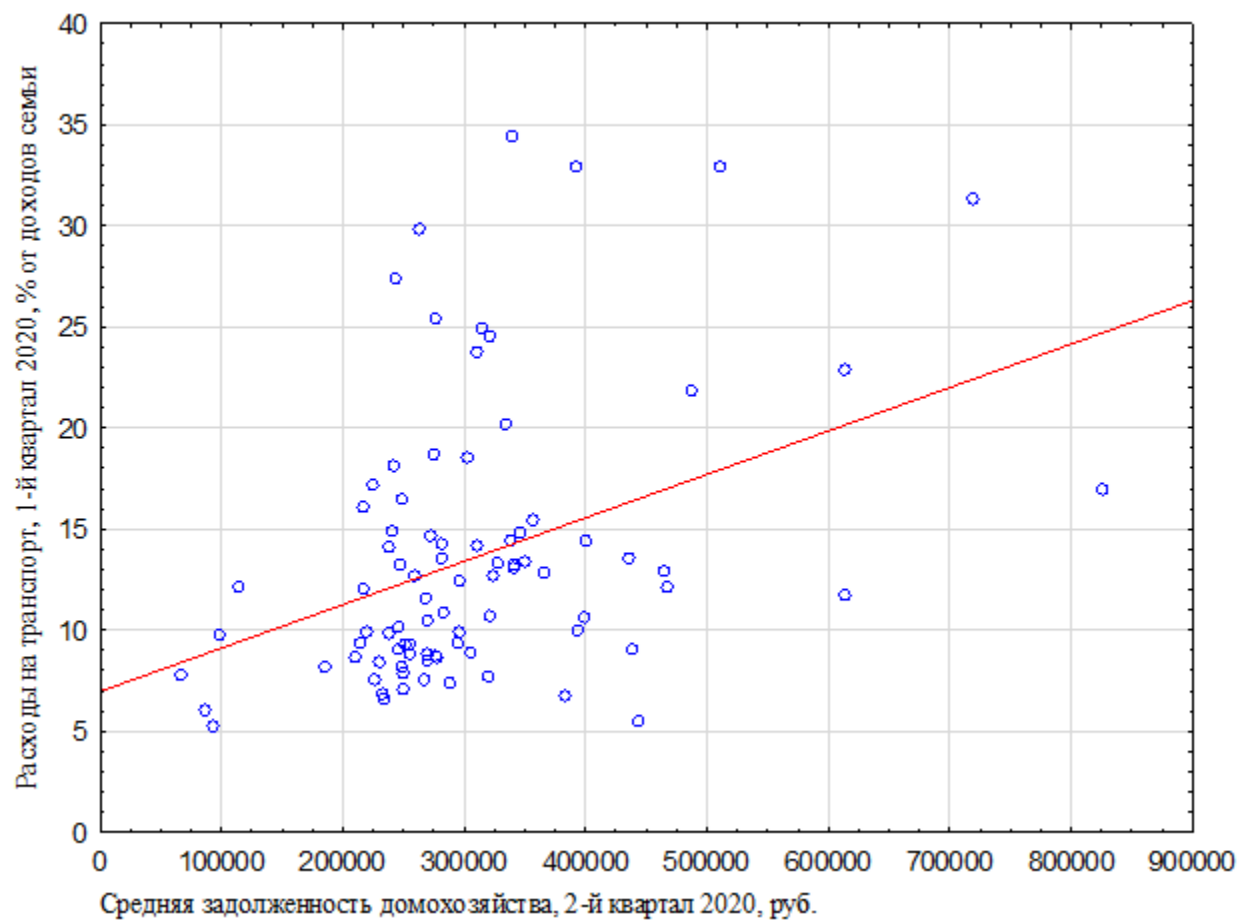
Взаимозависимости показателей



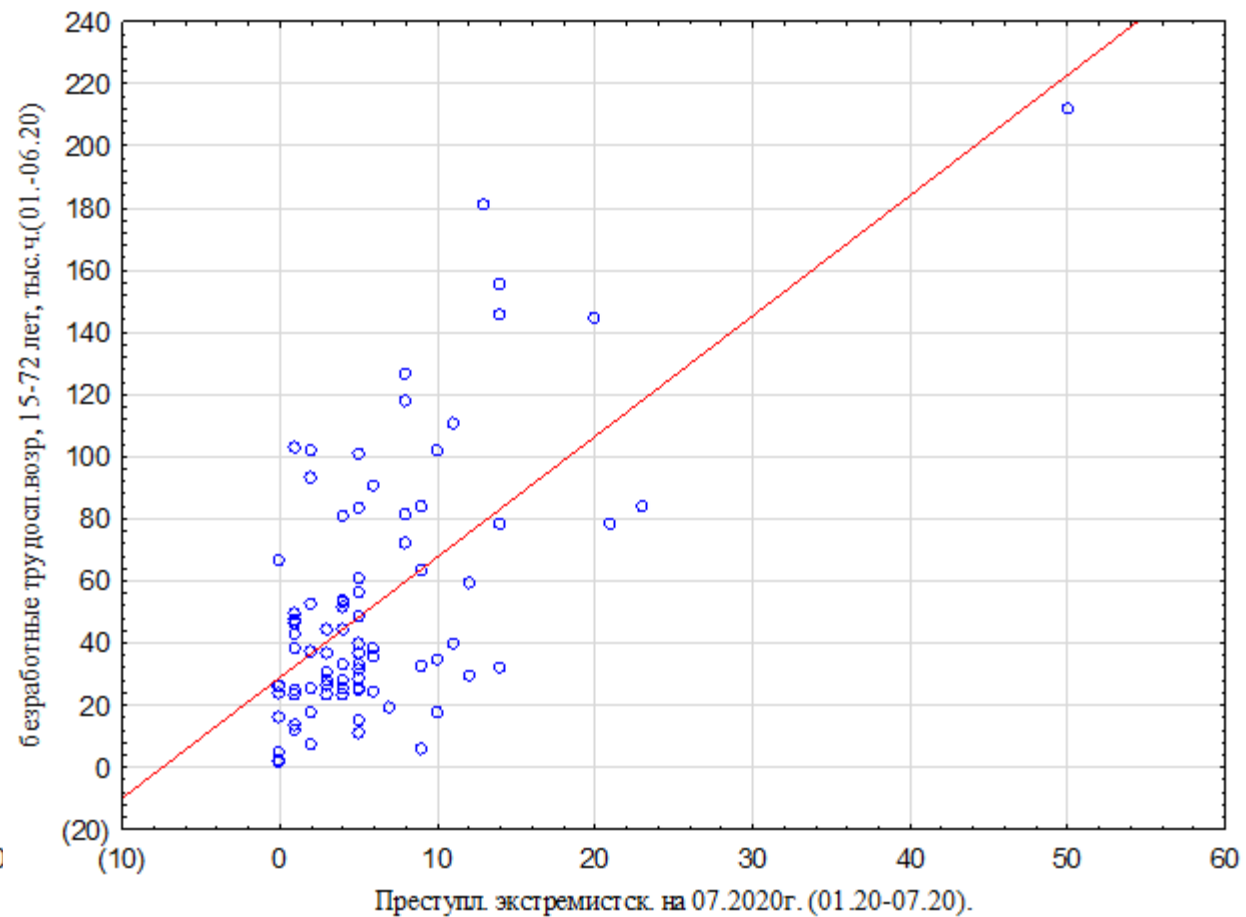
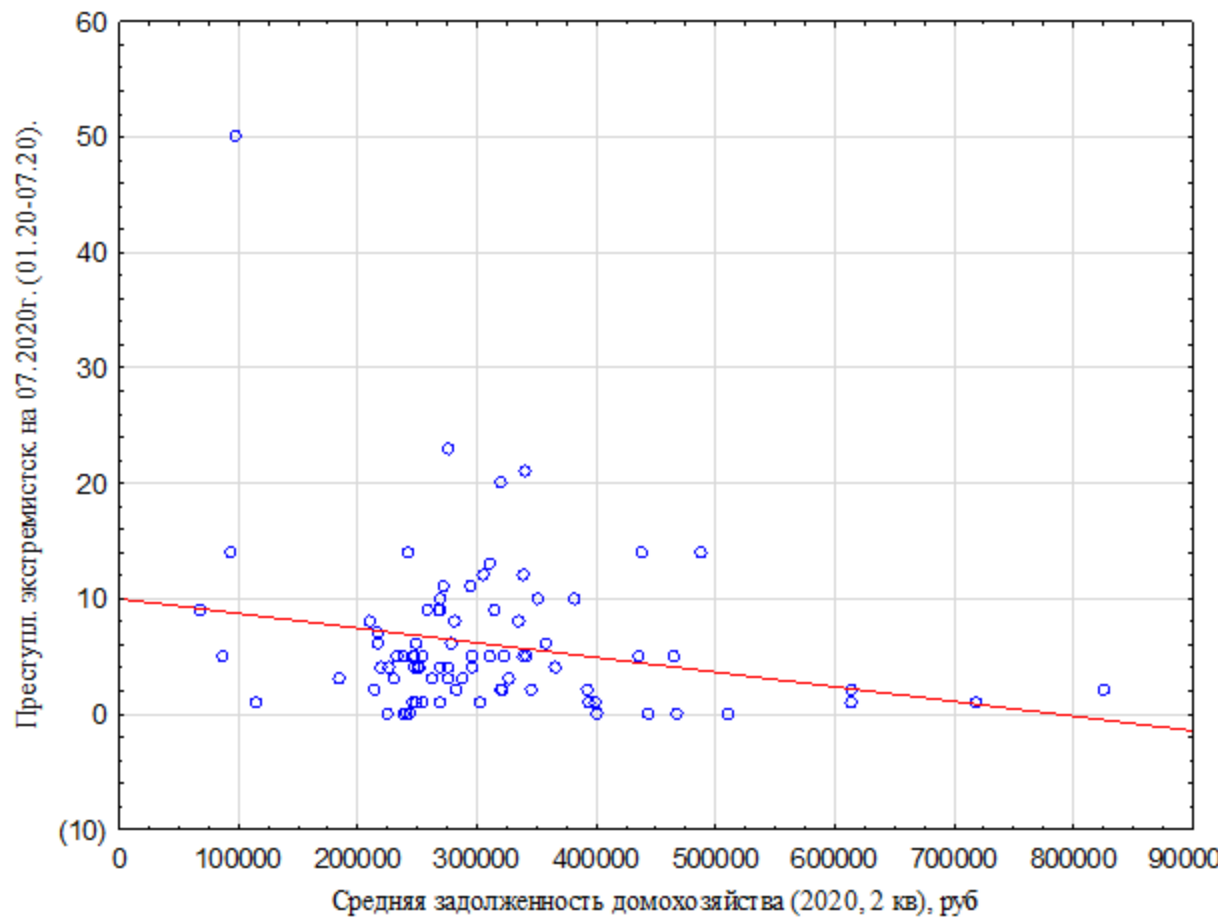
Взаимозависимости показателей



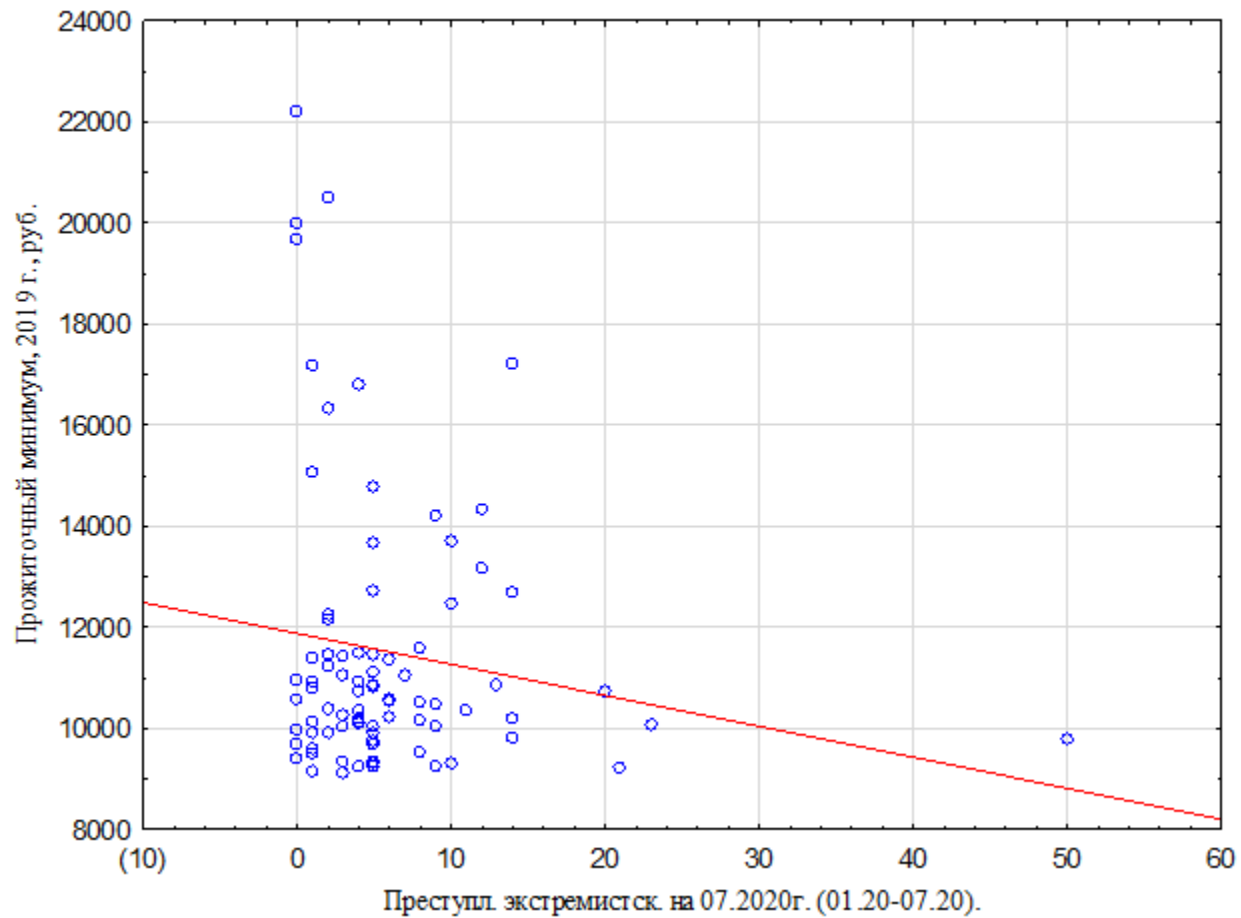
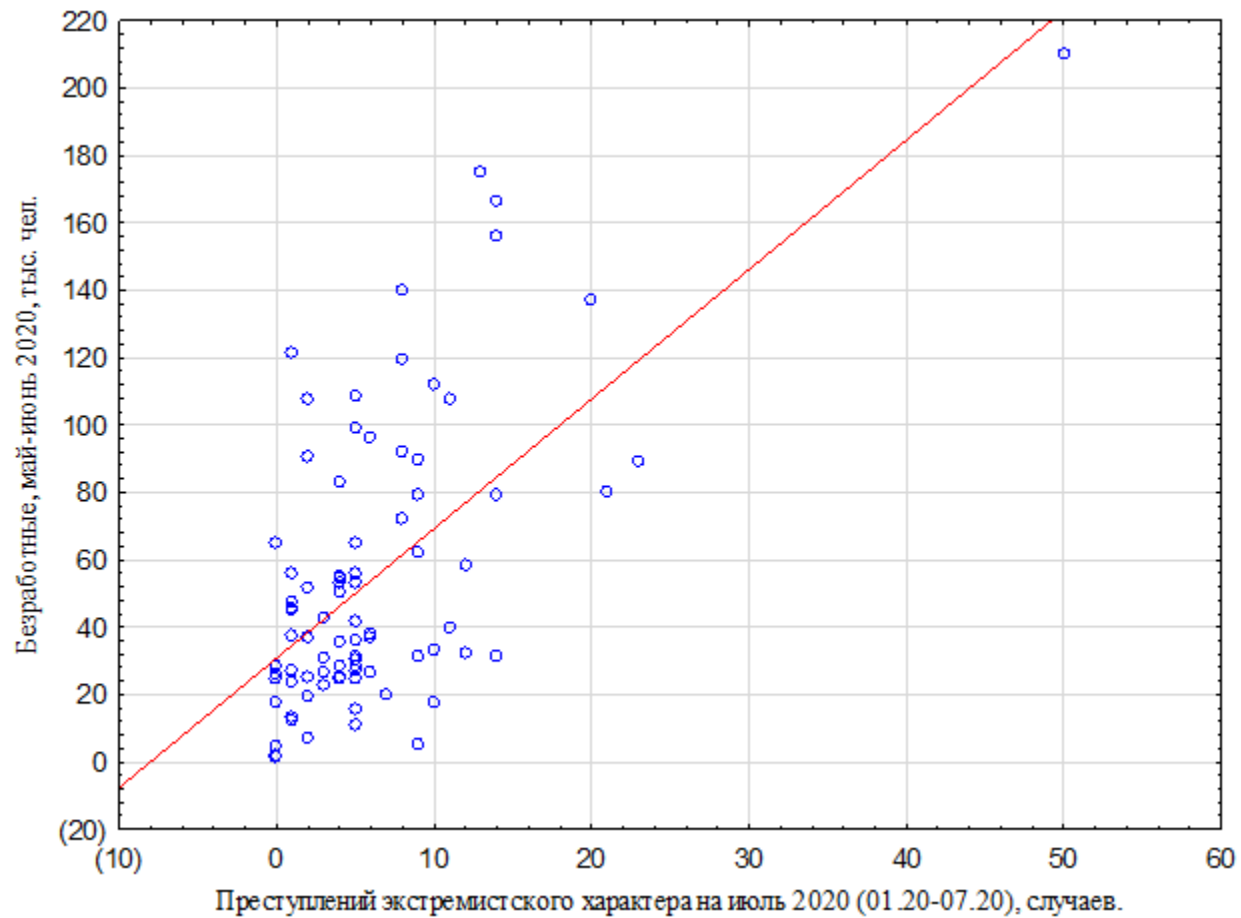
Взаимозависимости показателей



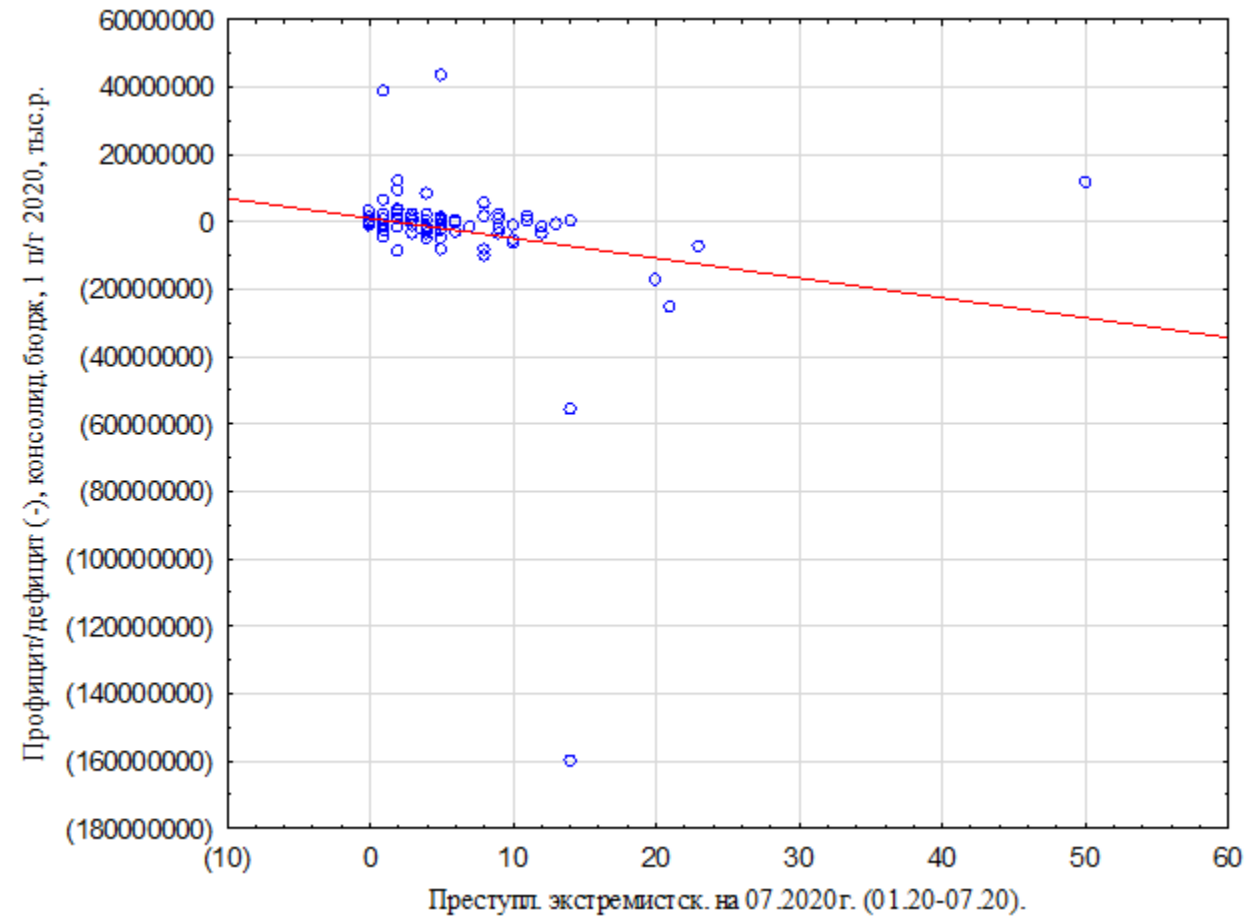
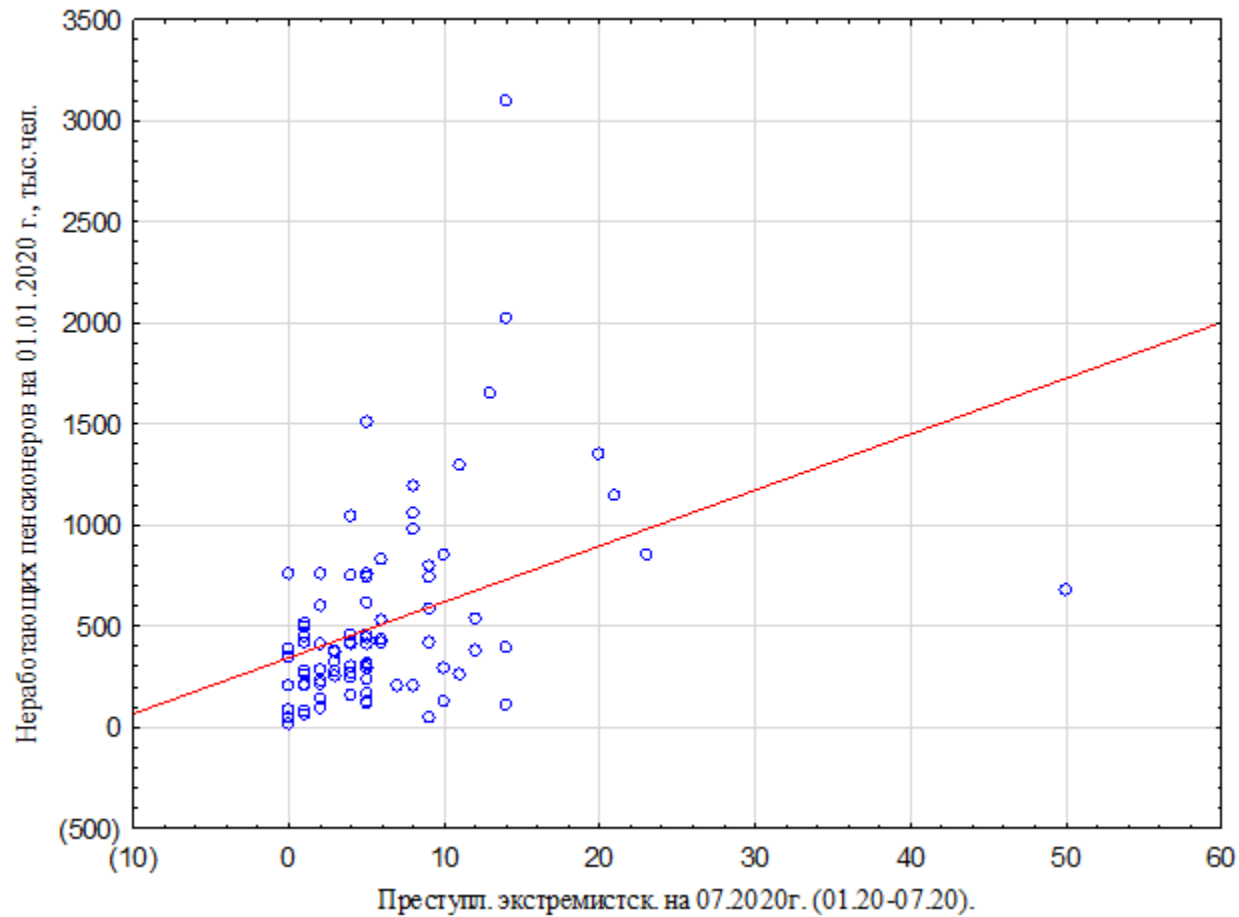
Взаимозависимости показателей



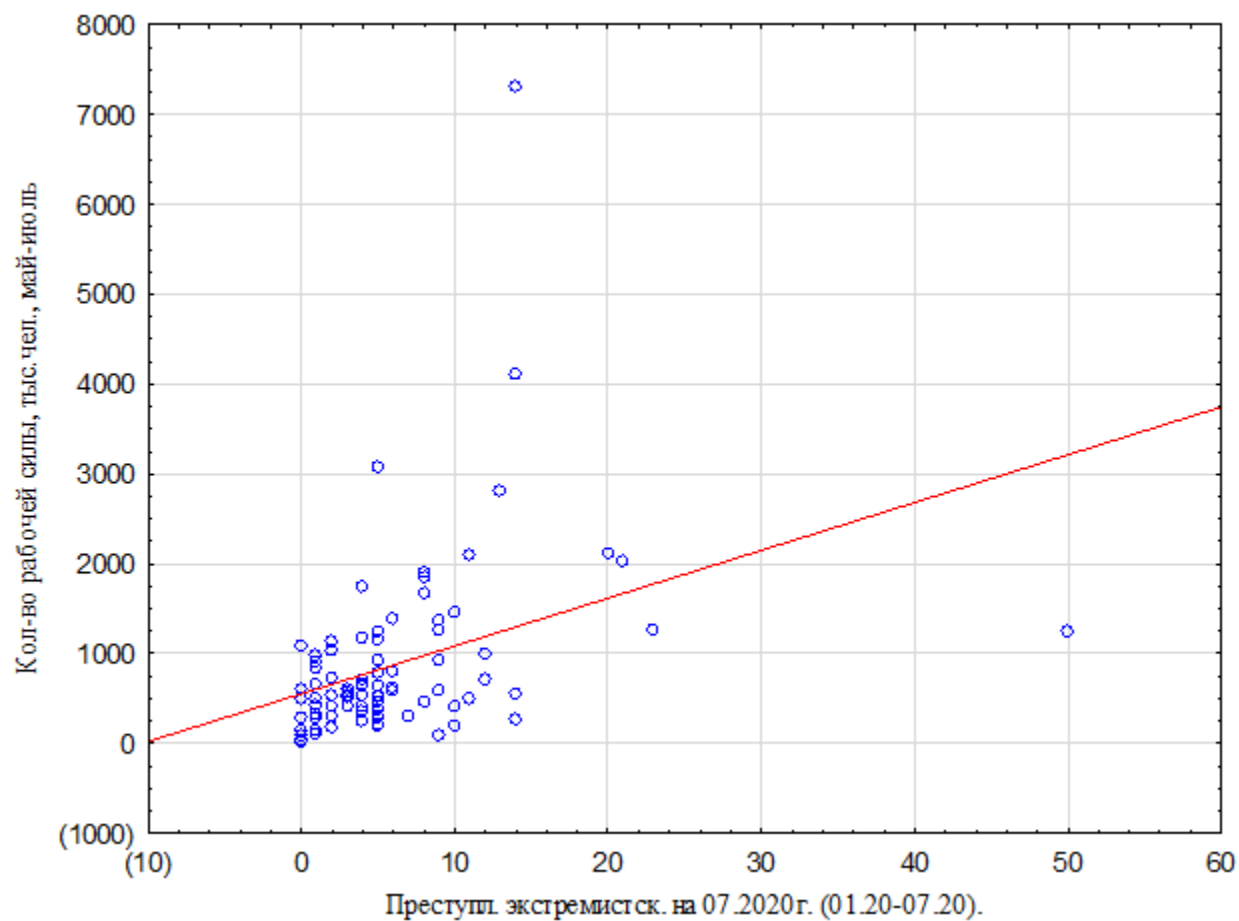
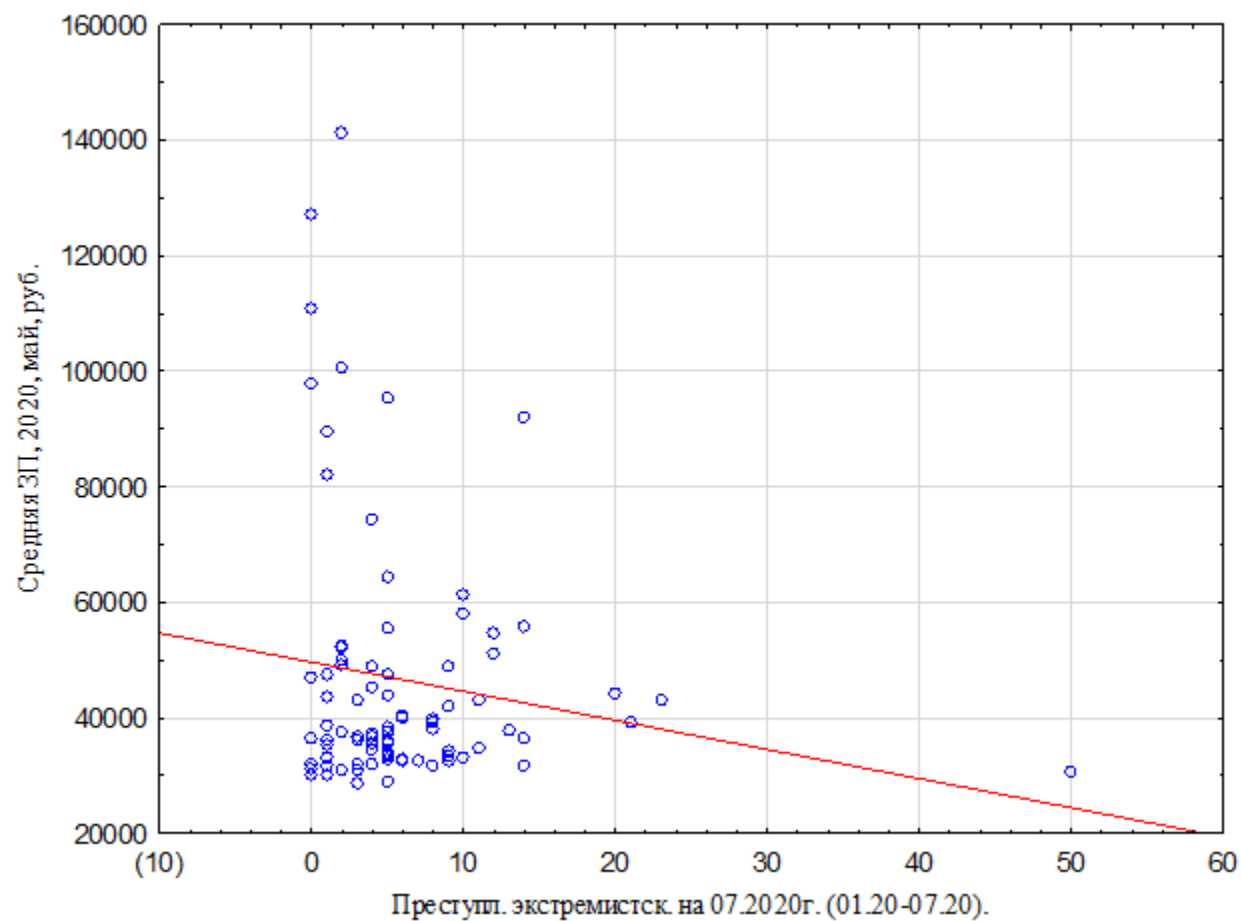
Взаимозависимости показателей



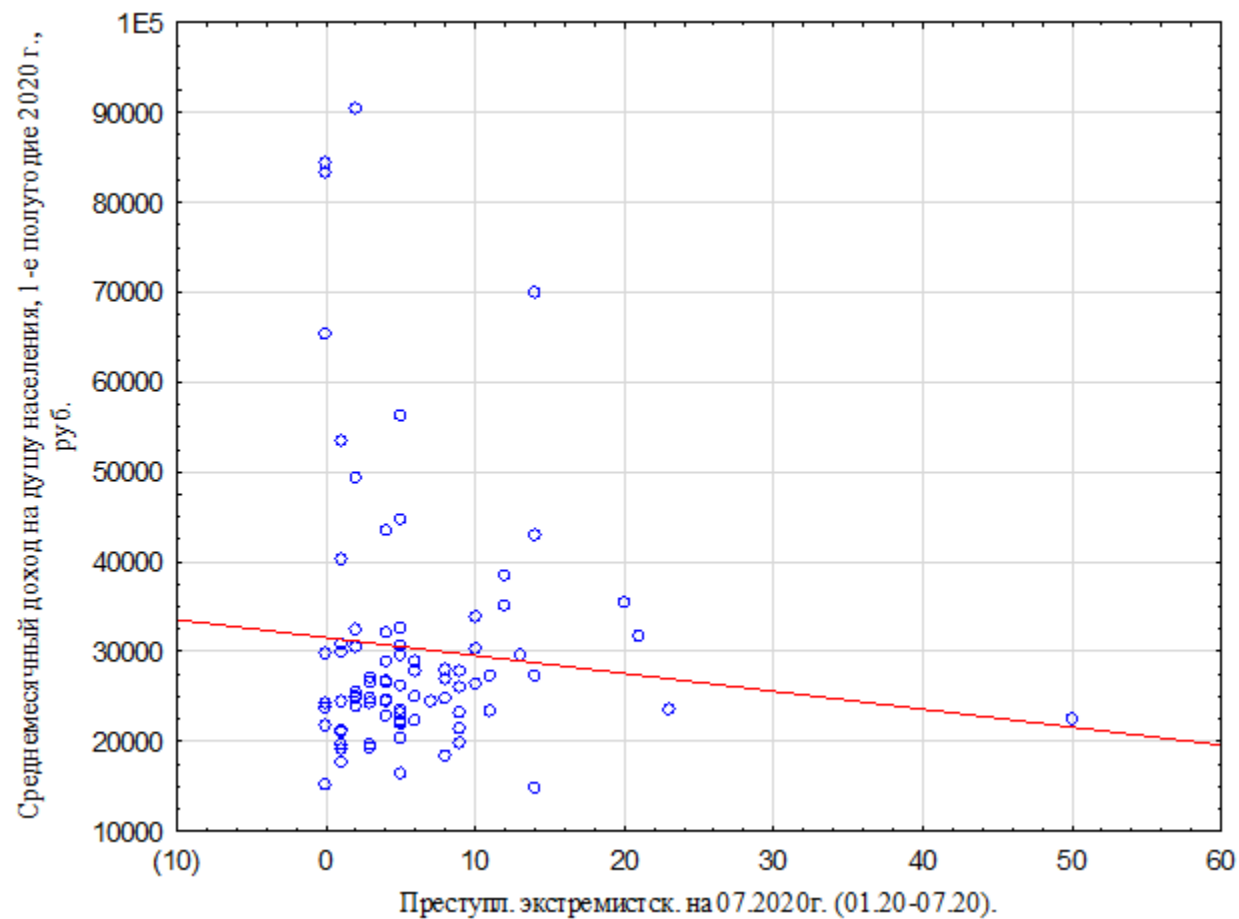
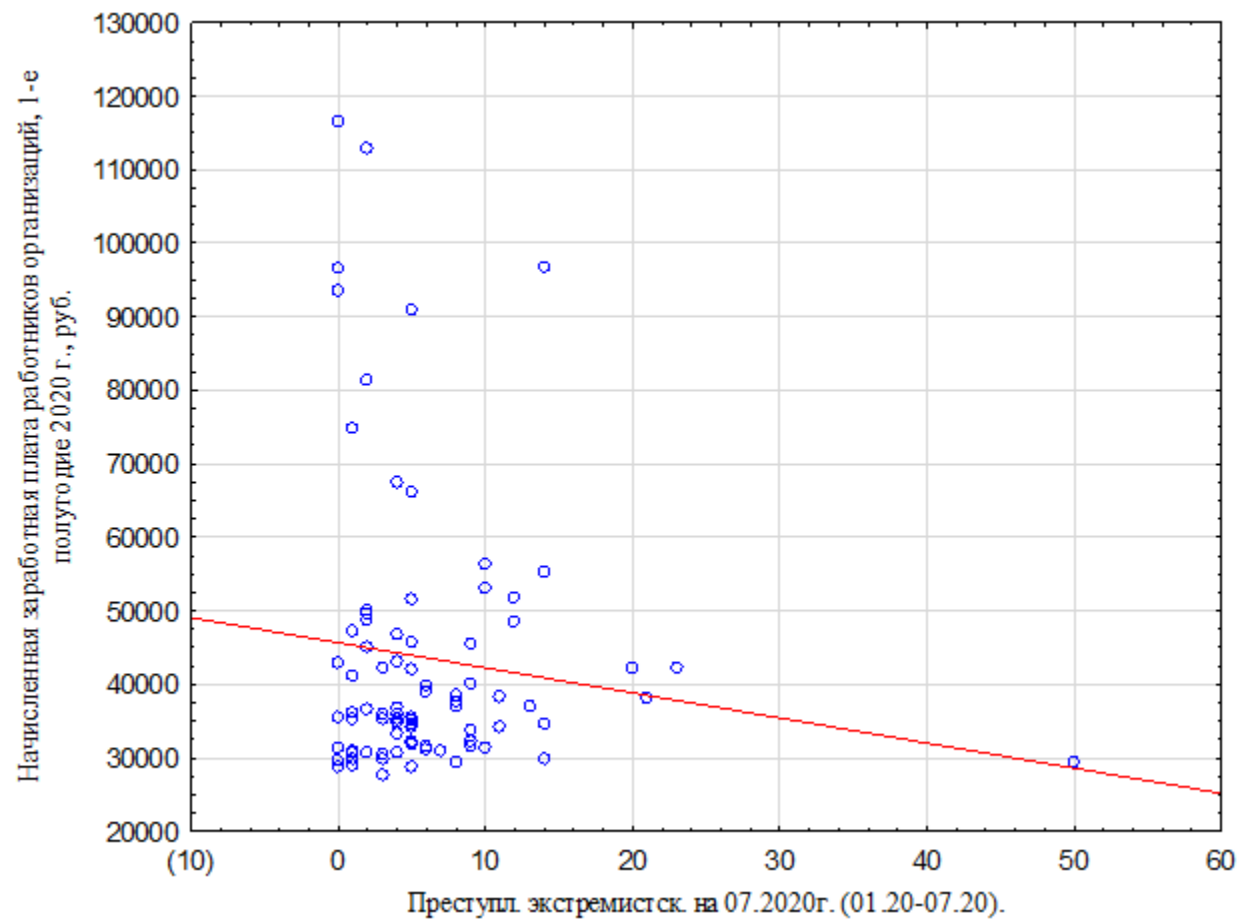
Взаимозависимости показателей



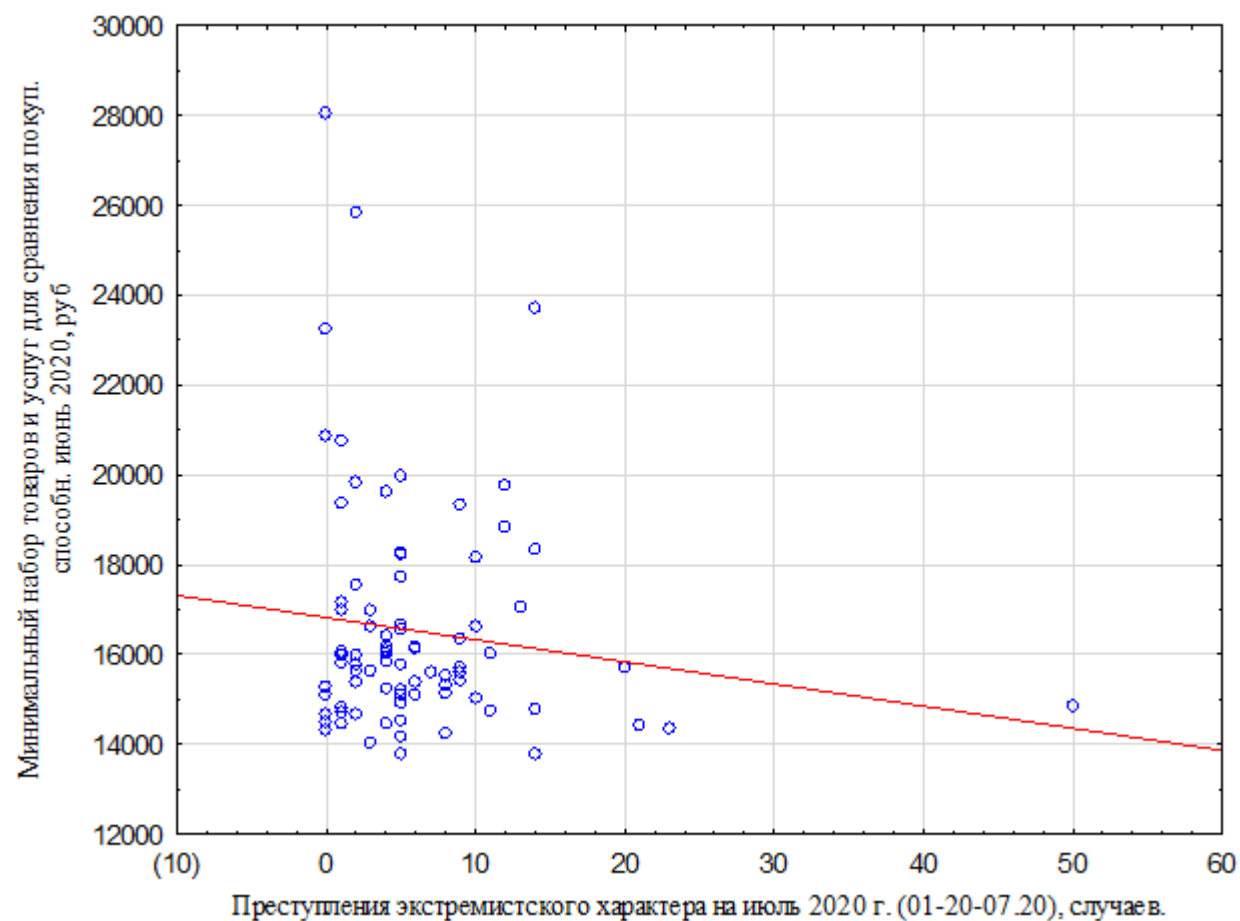
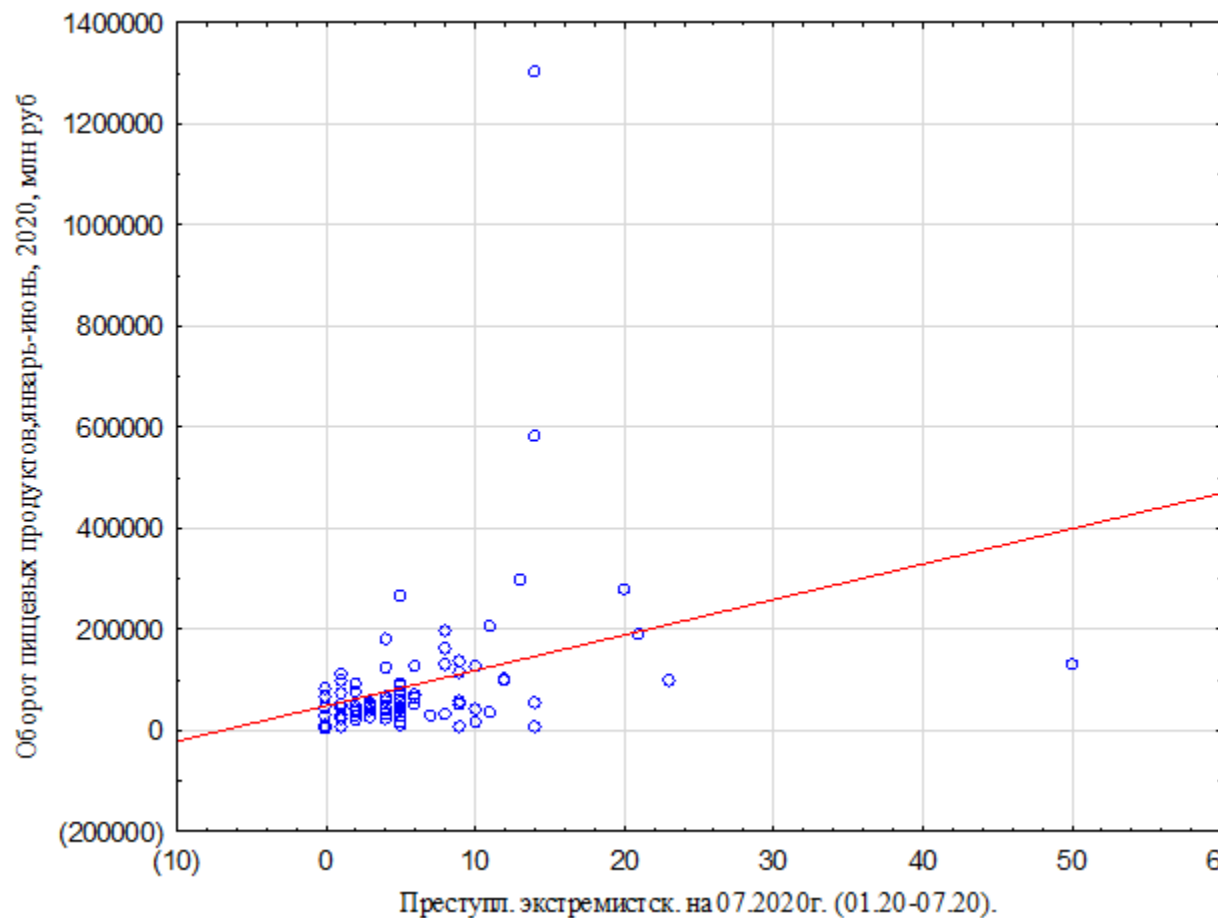
Взаимозависимости показателей



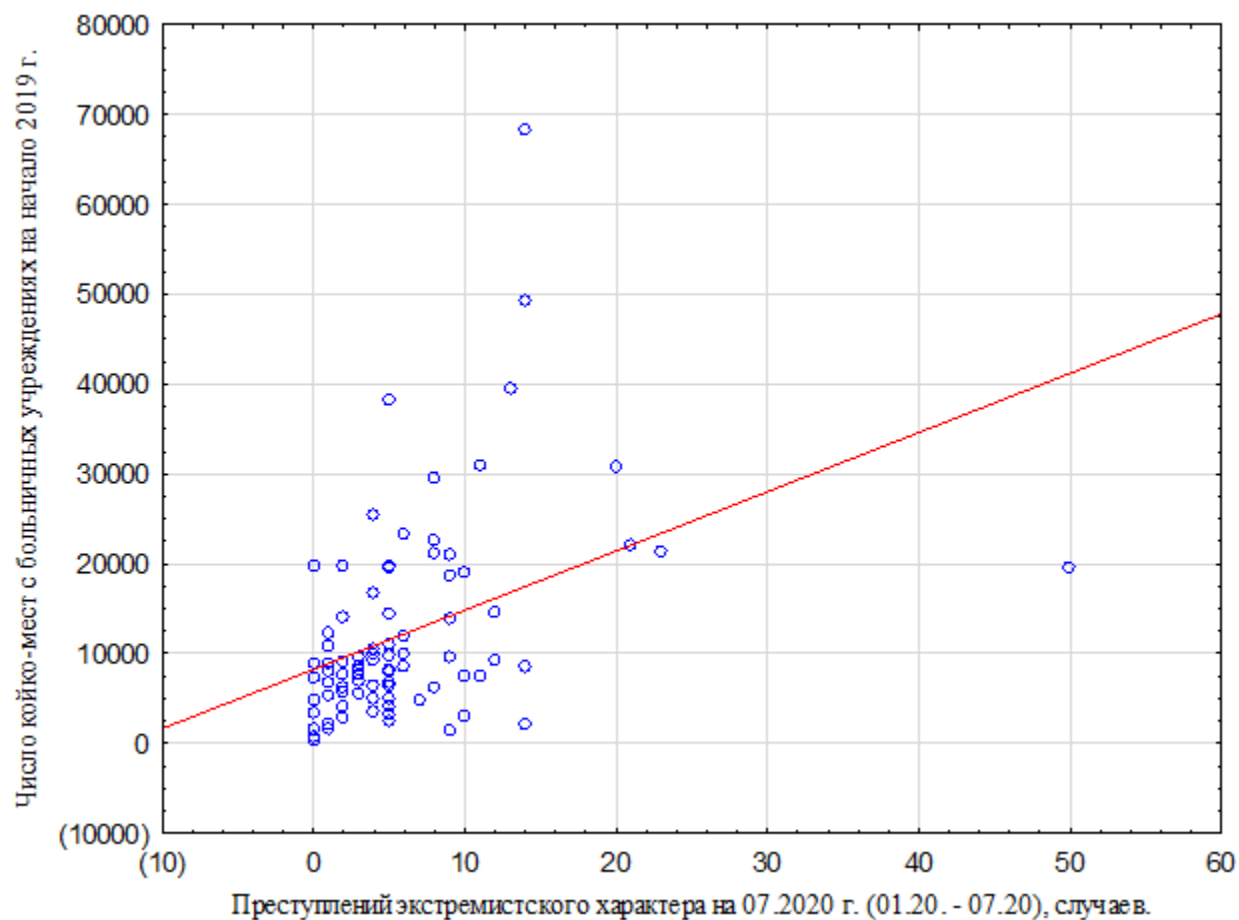
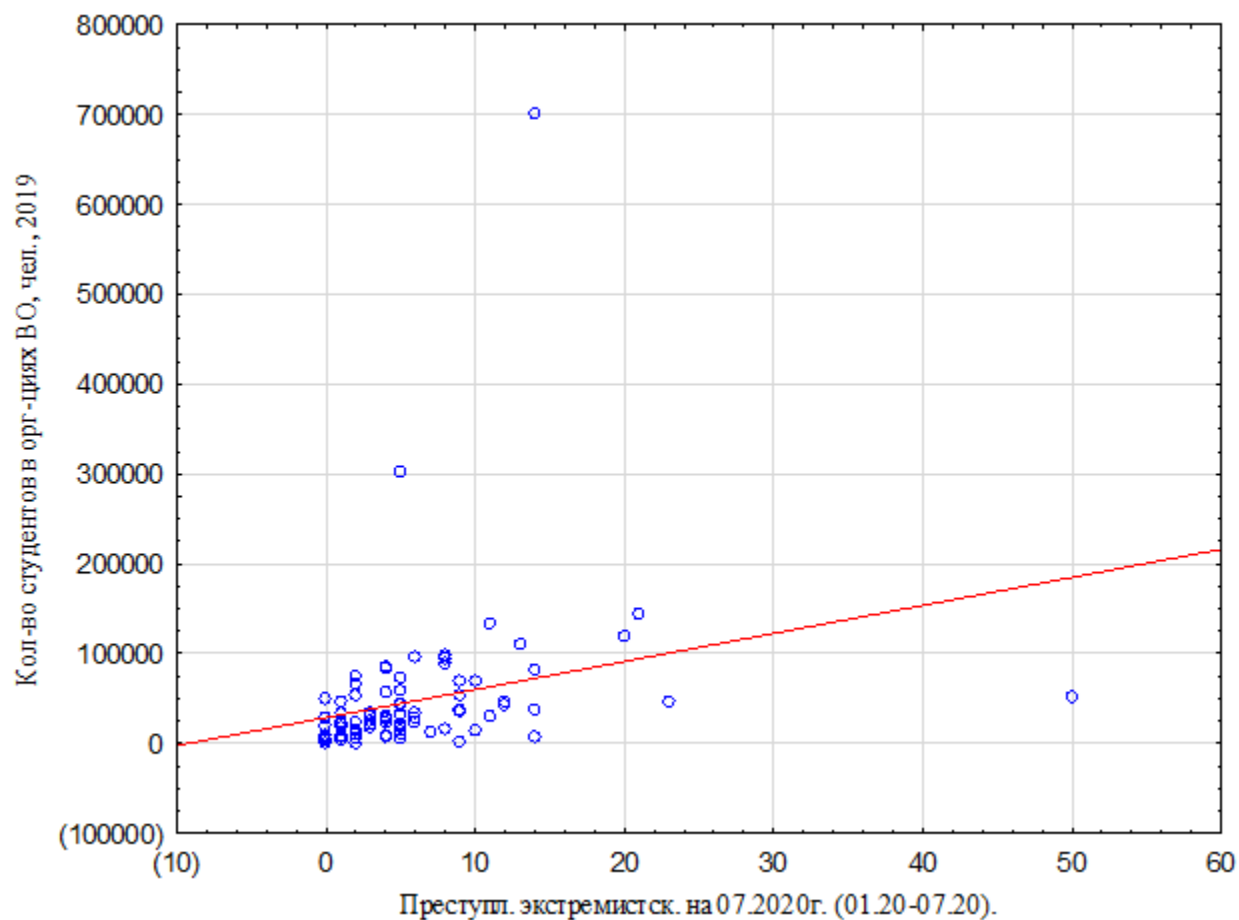
Взаимозависимости показателей



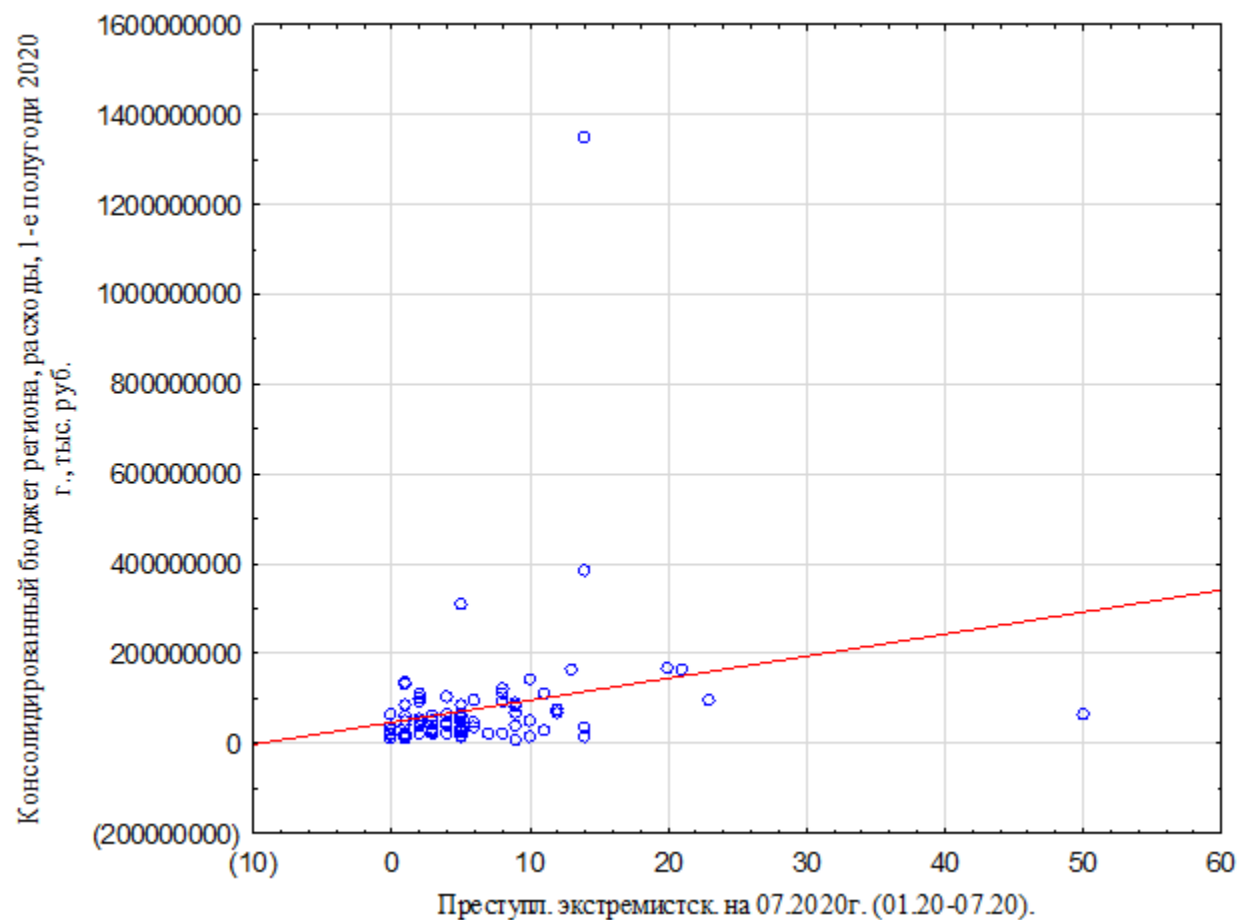
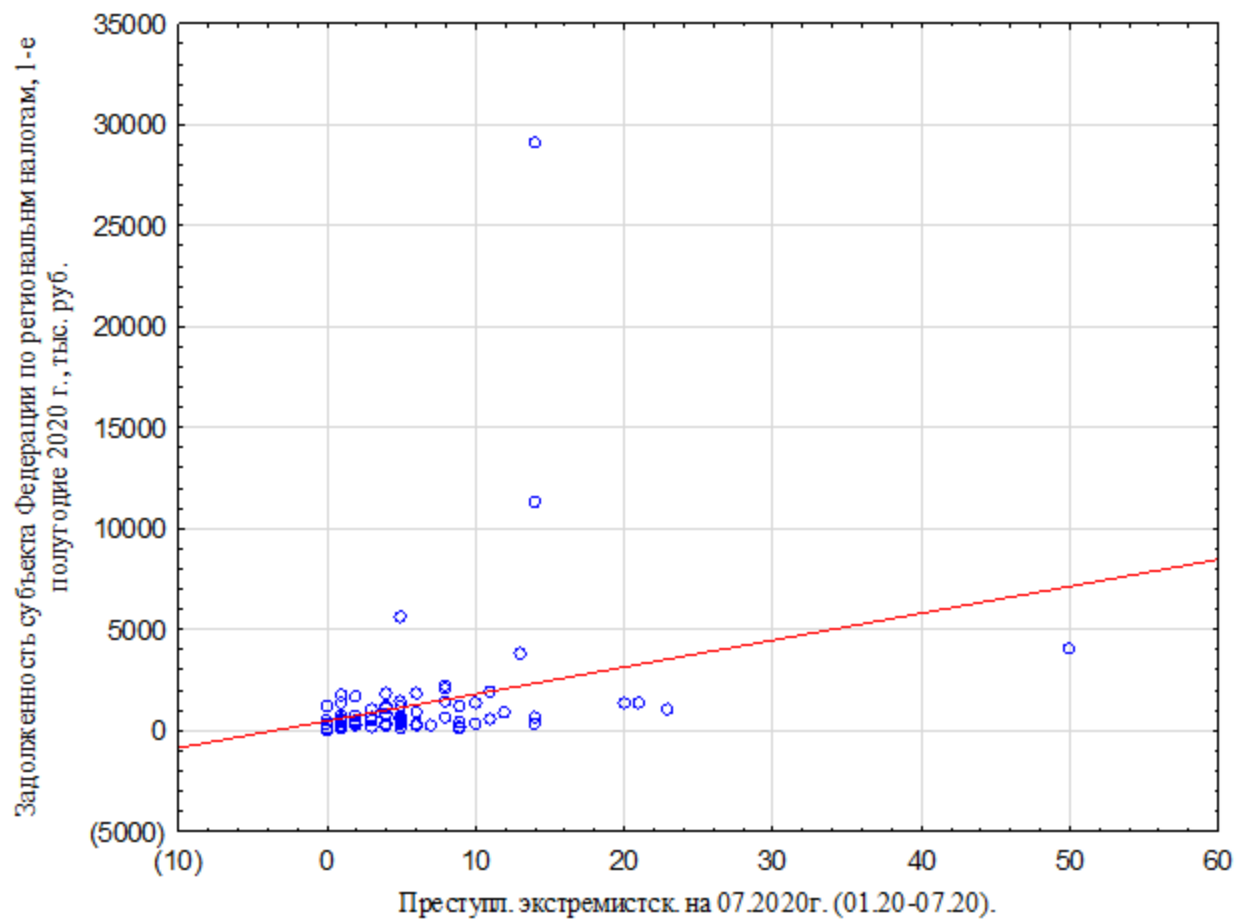
Взаимозависимости показателей



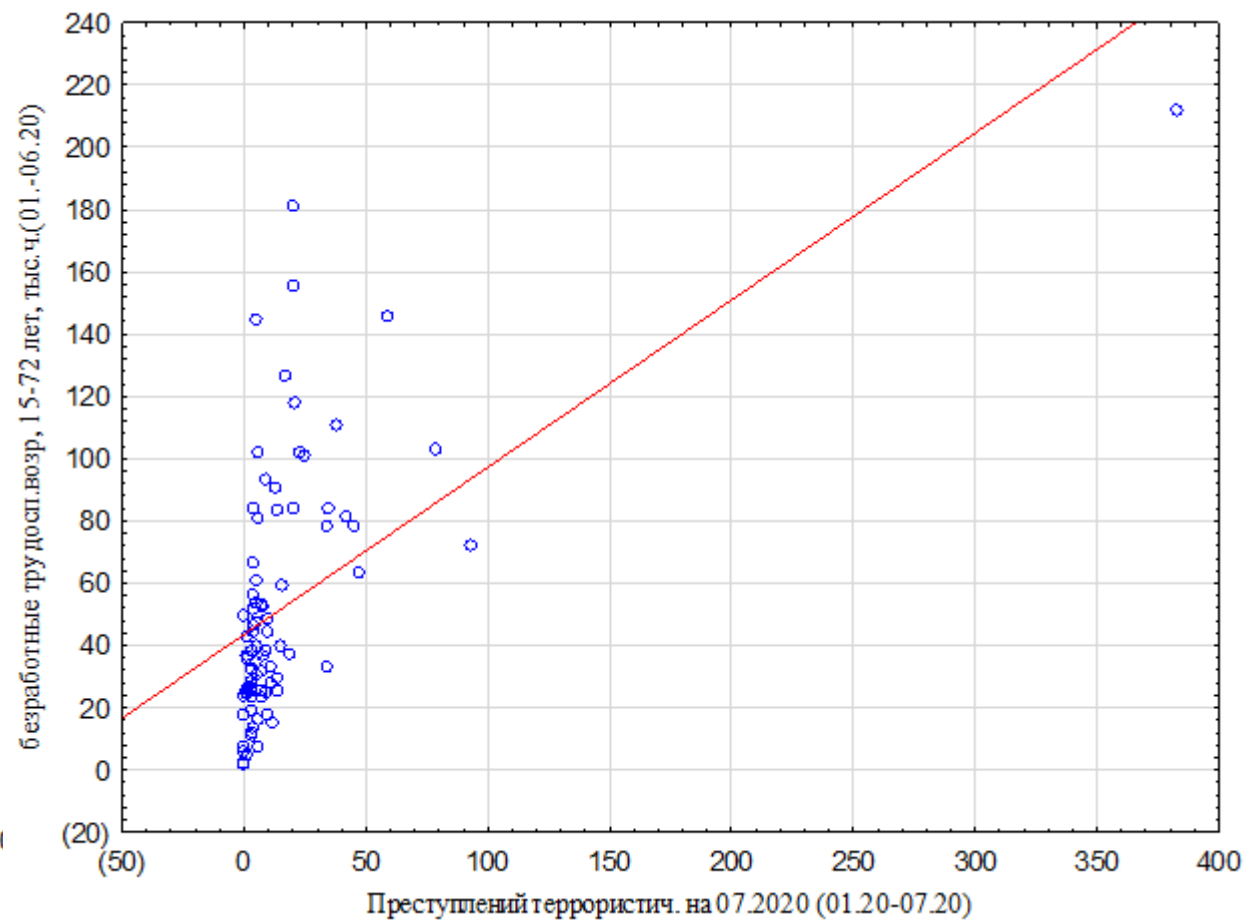
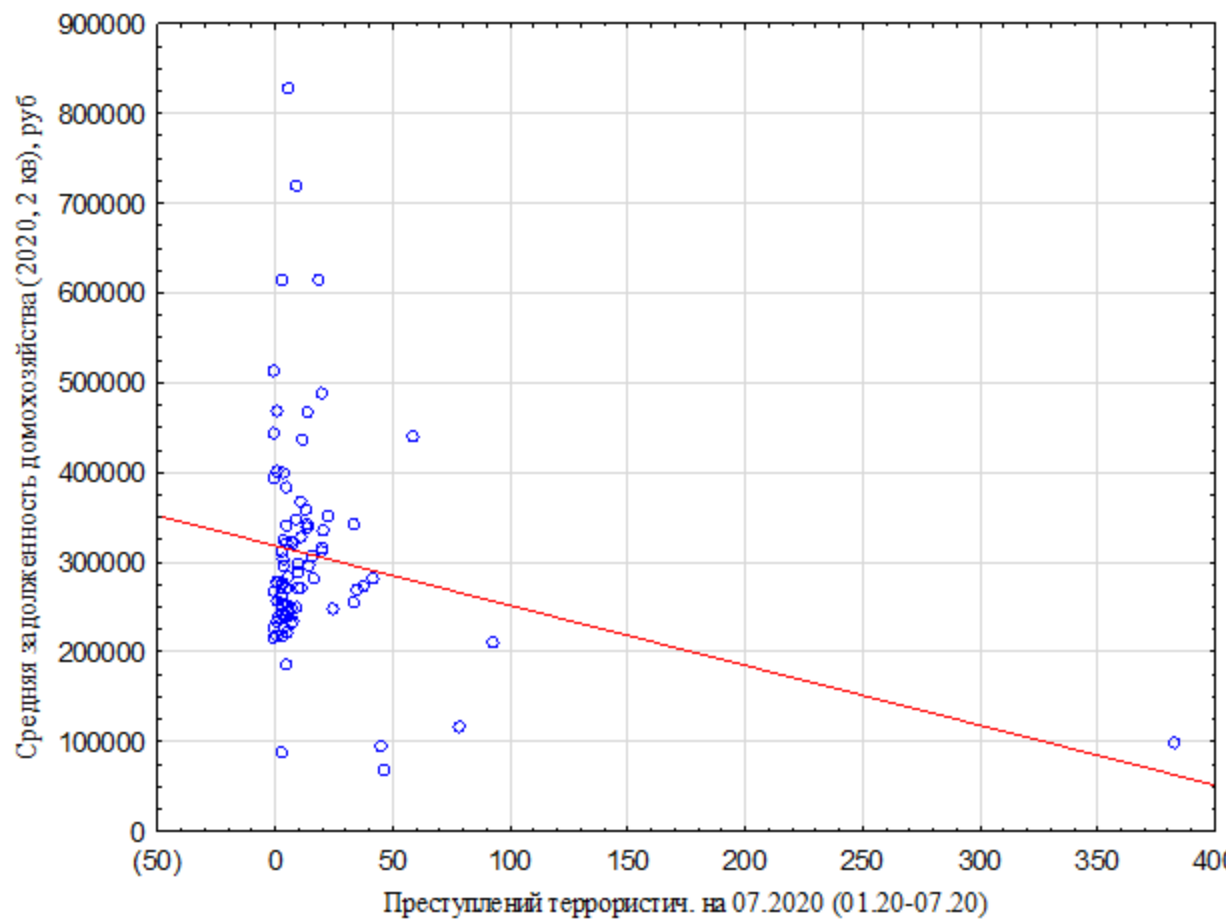
Взаимозависимости показателей



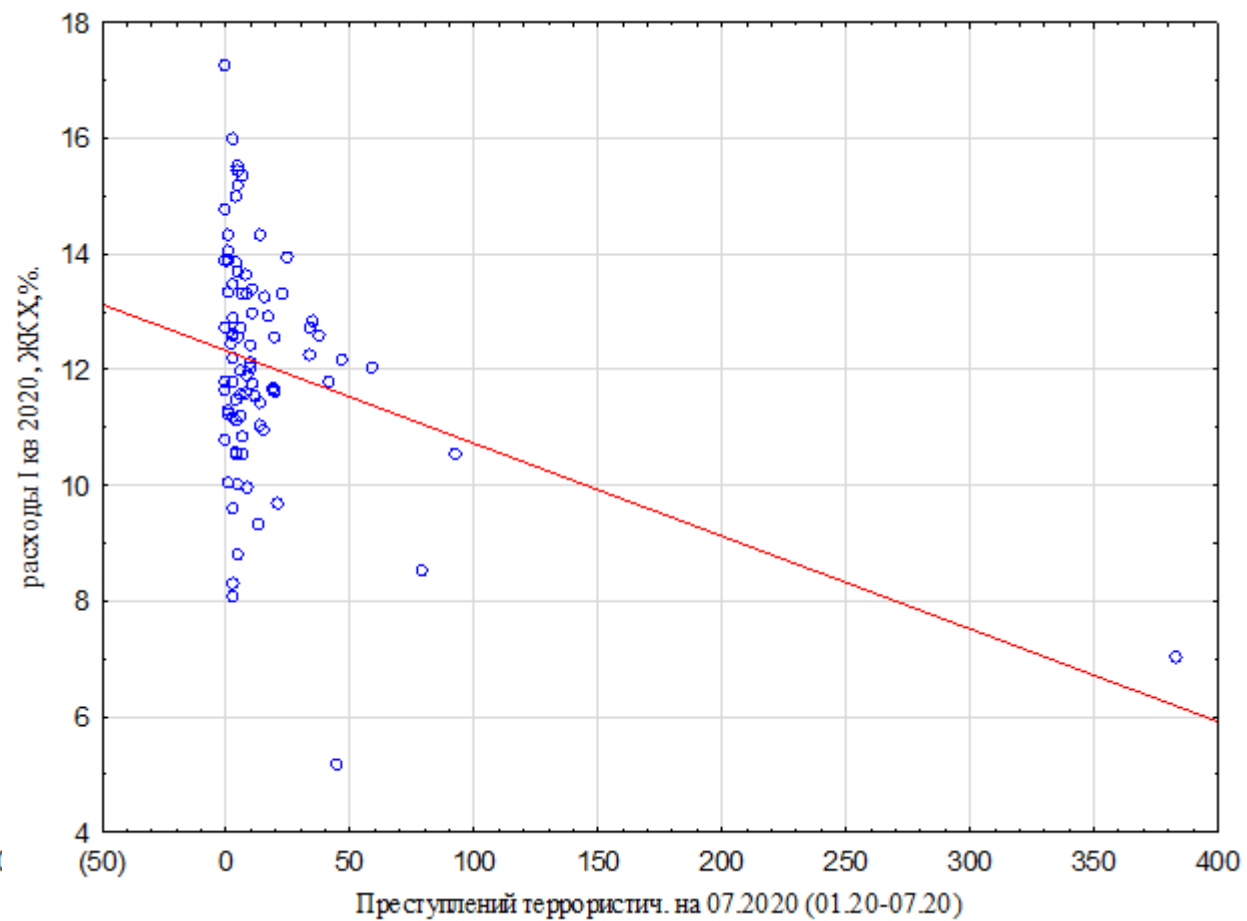
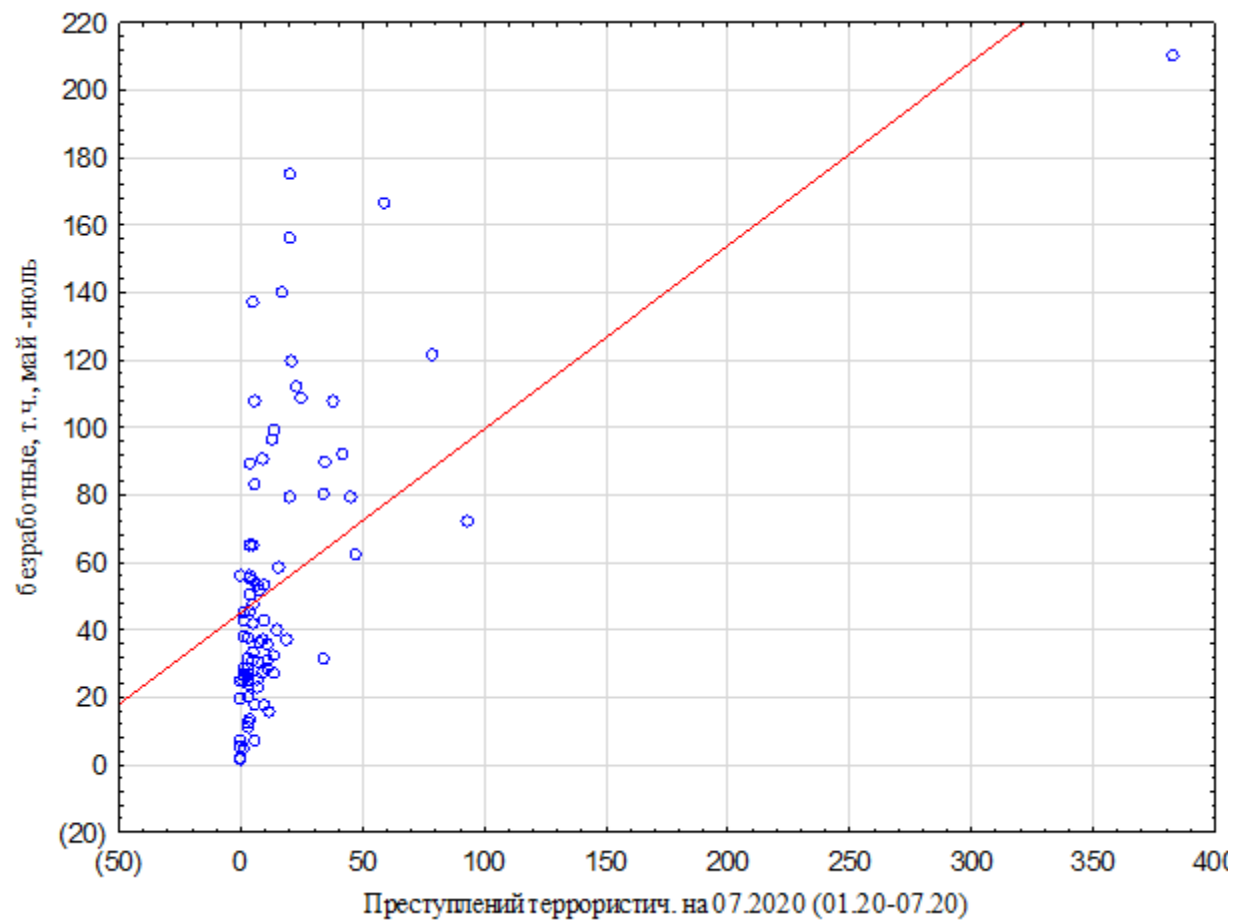
Взаимозависимости показателей



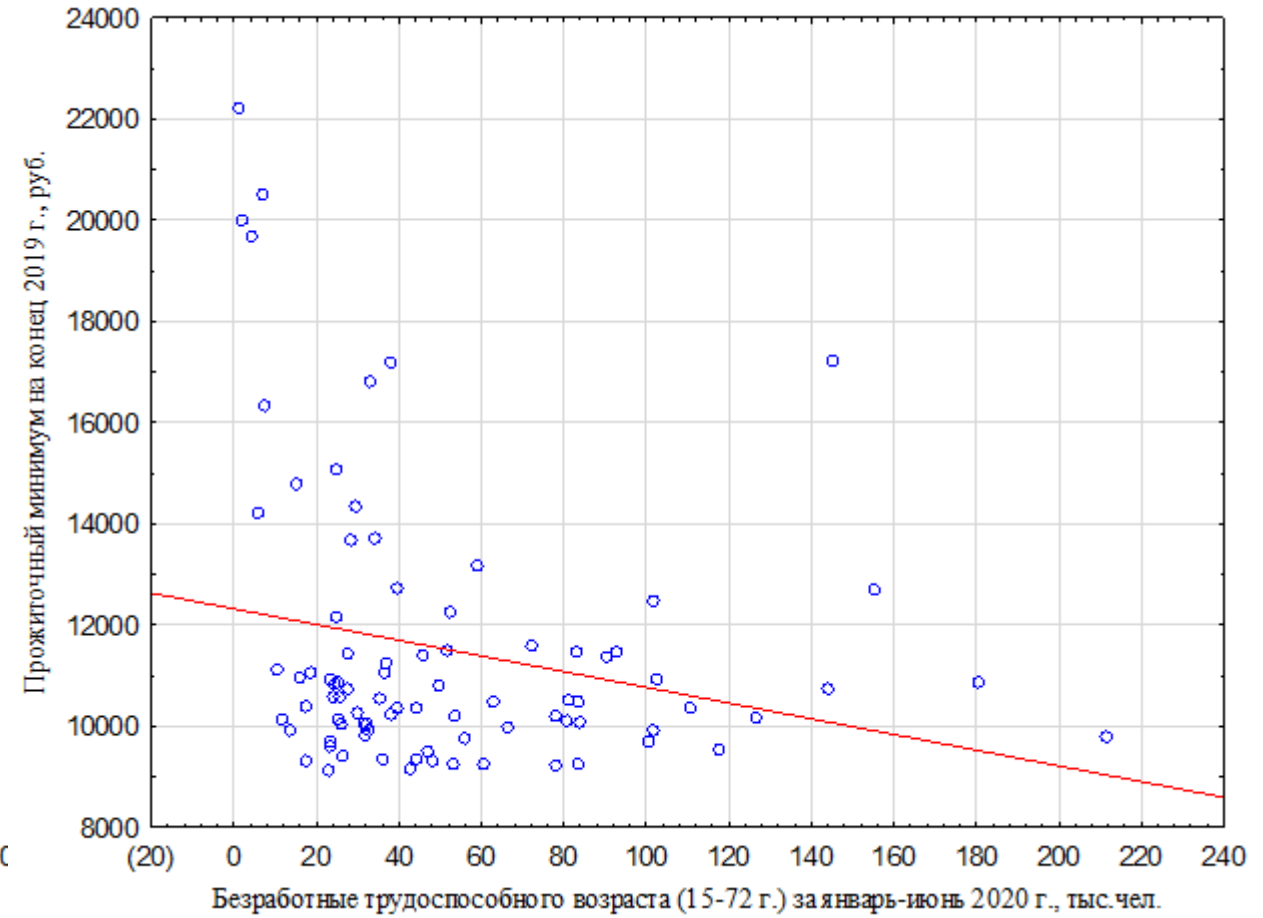
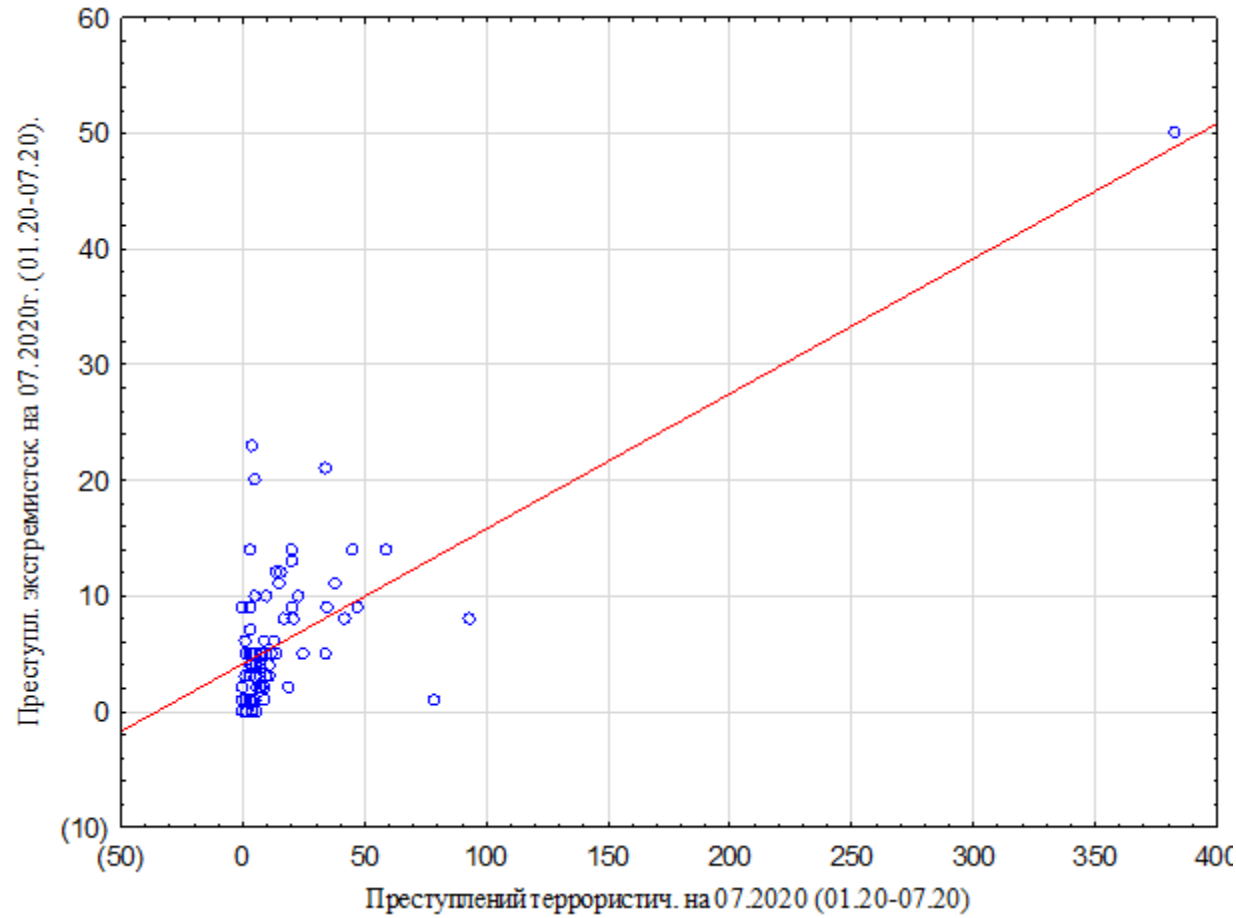
Взаимозависимости показателей



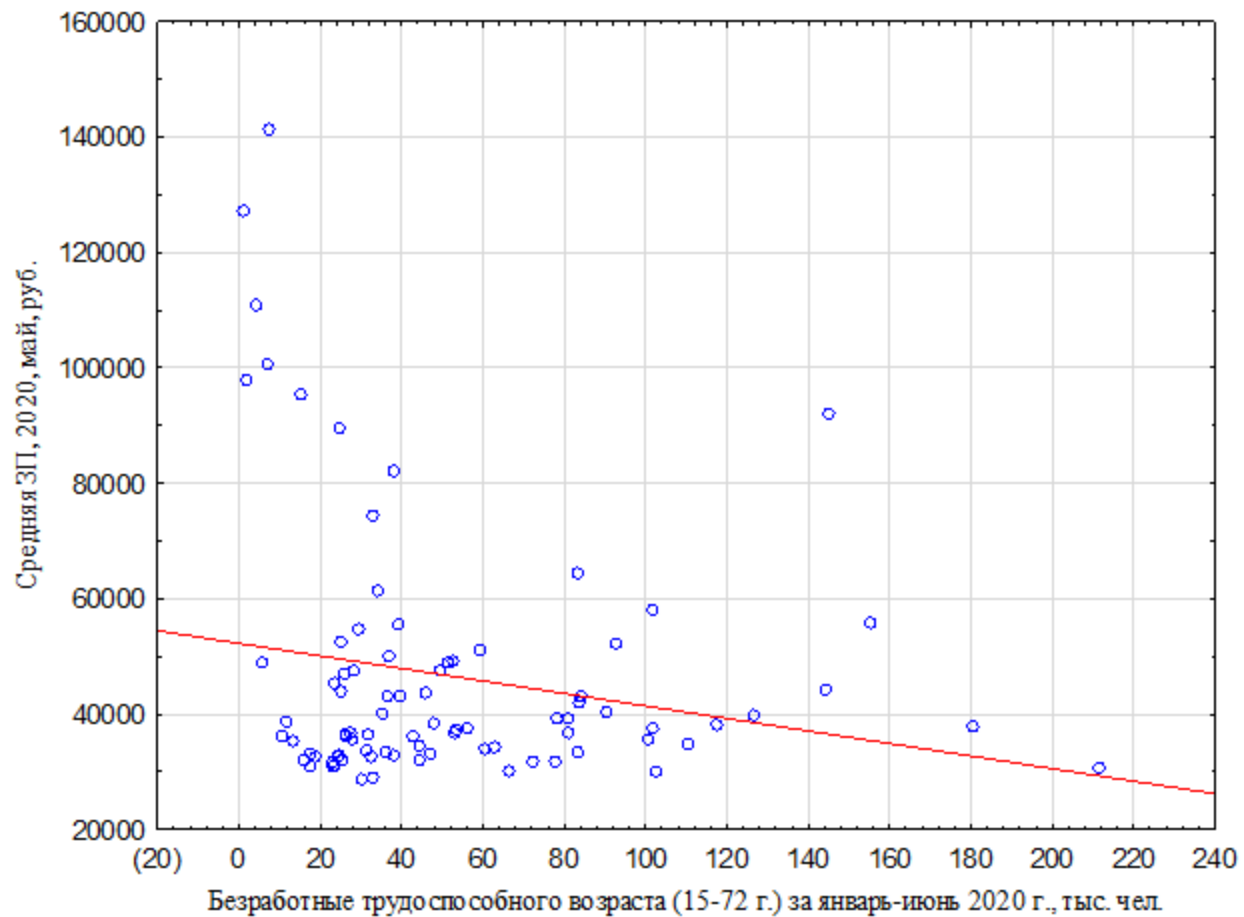
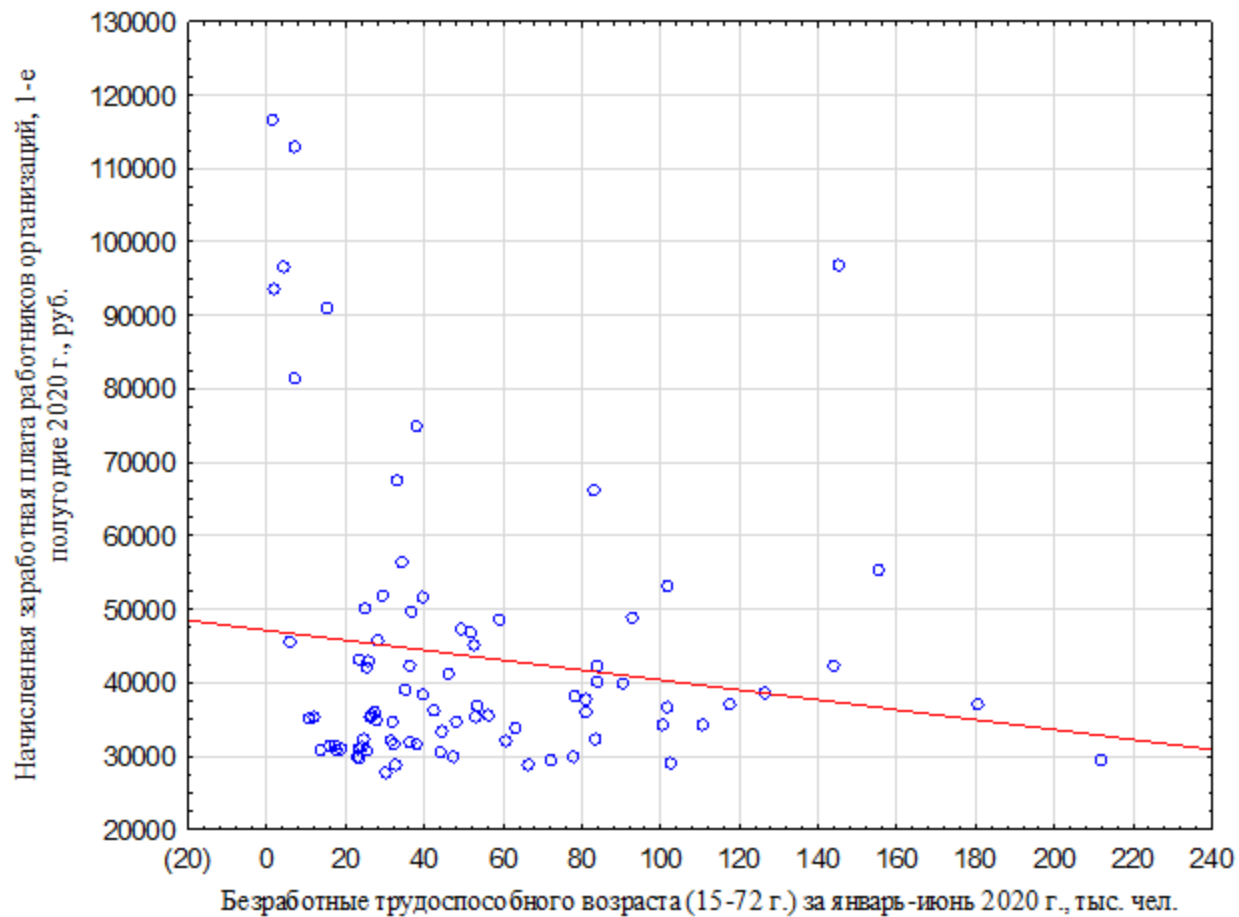
Взаимозависимости показателей



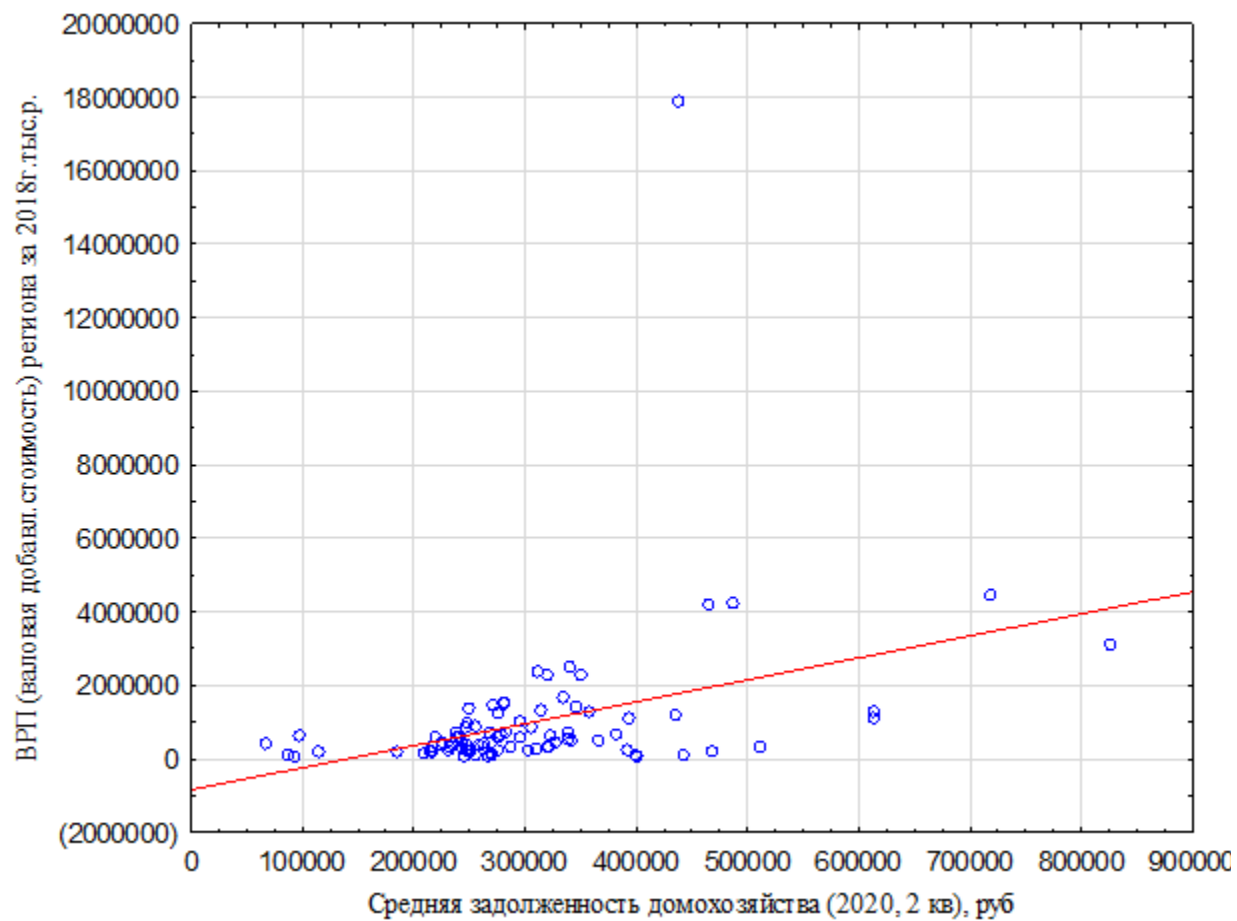
Взаимозависимости показателей



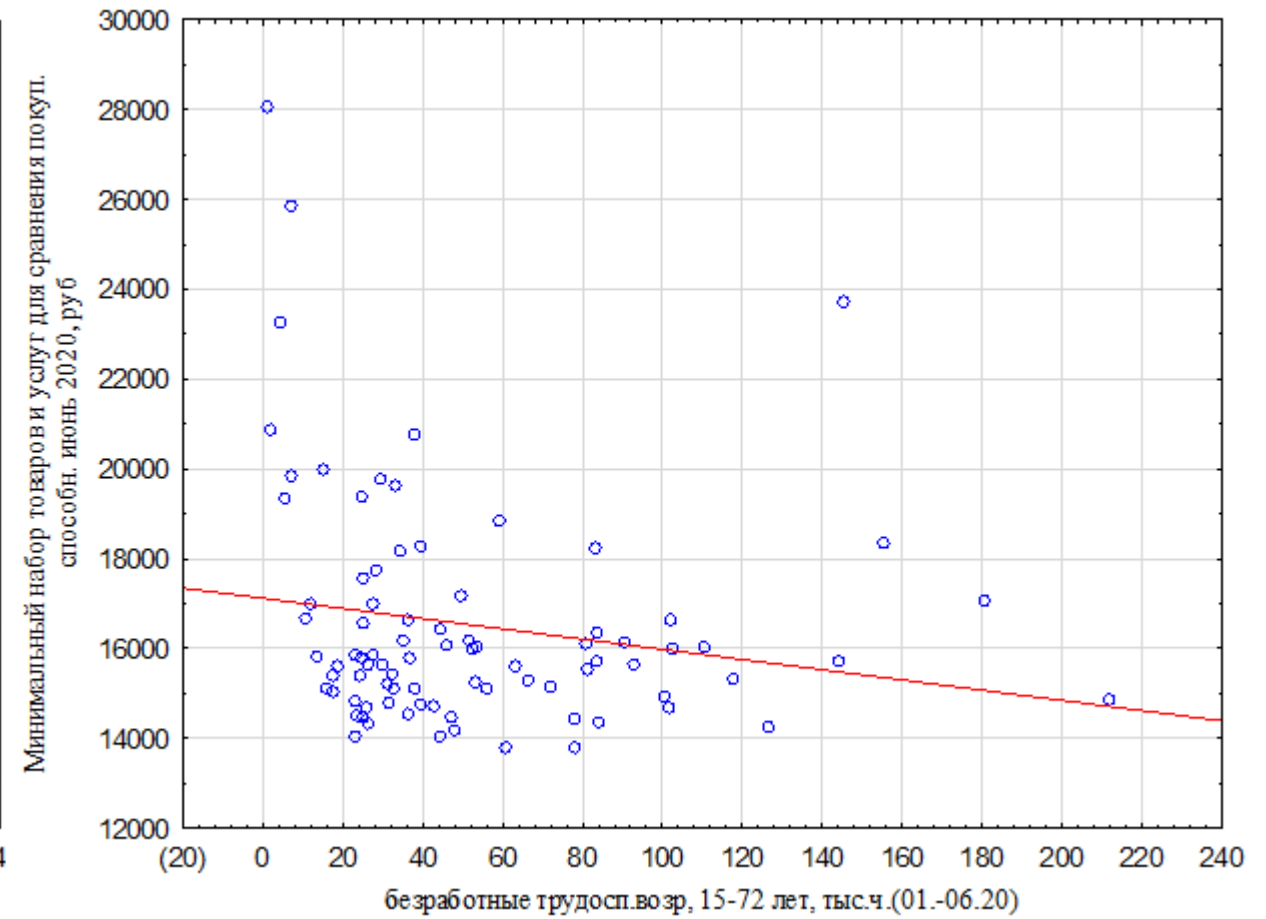
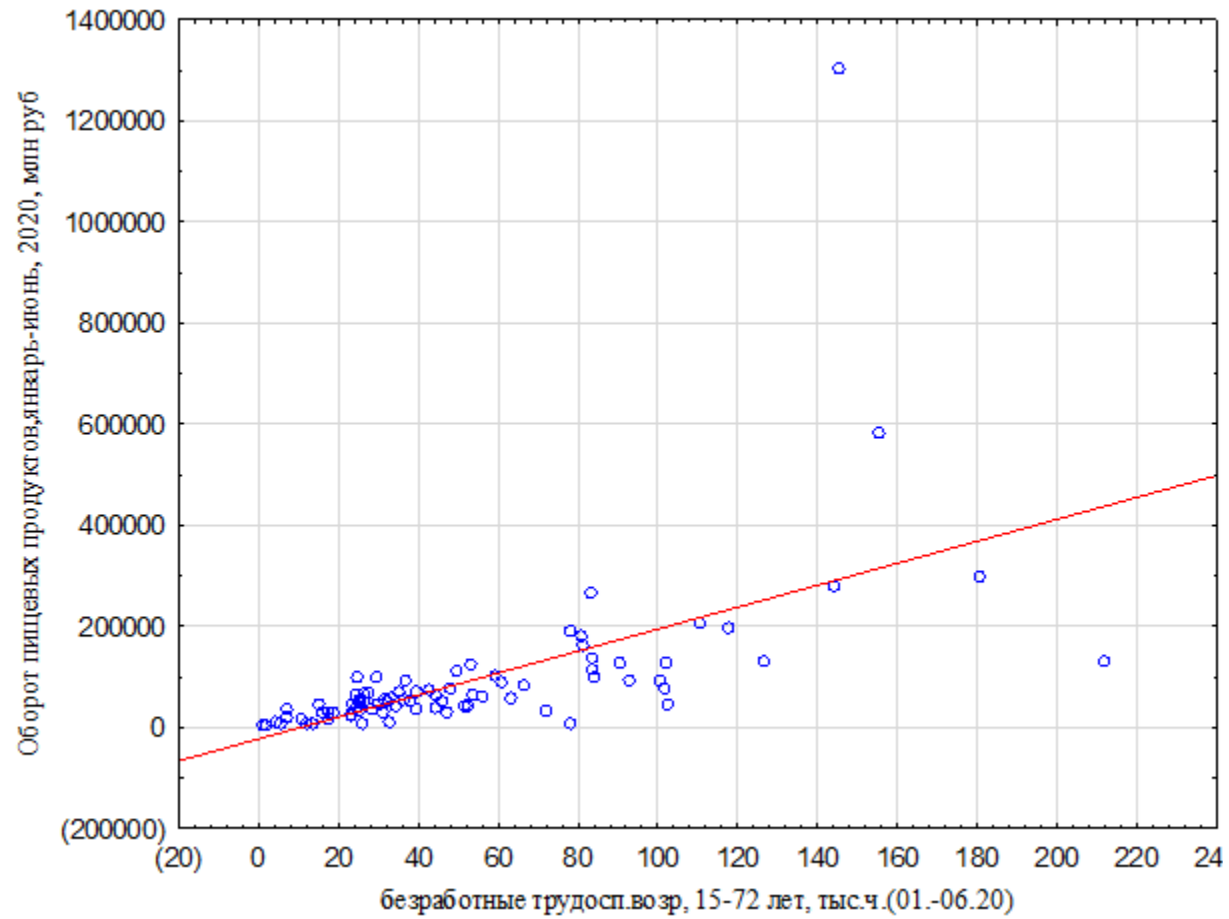
Взаимозависимости показателей



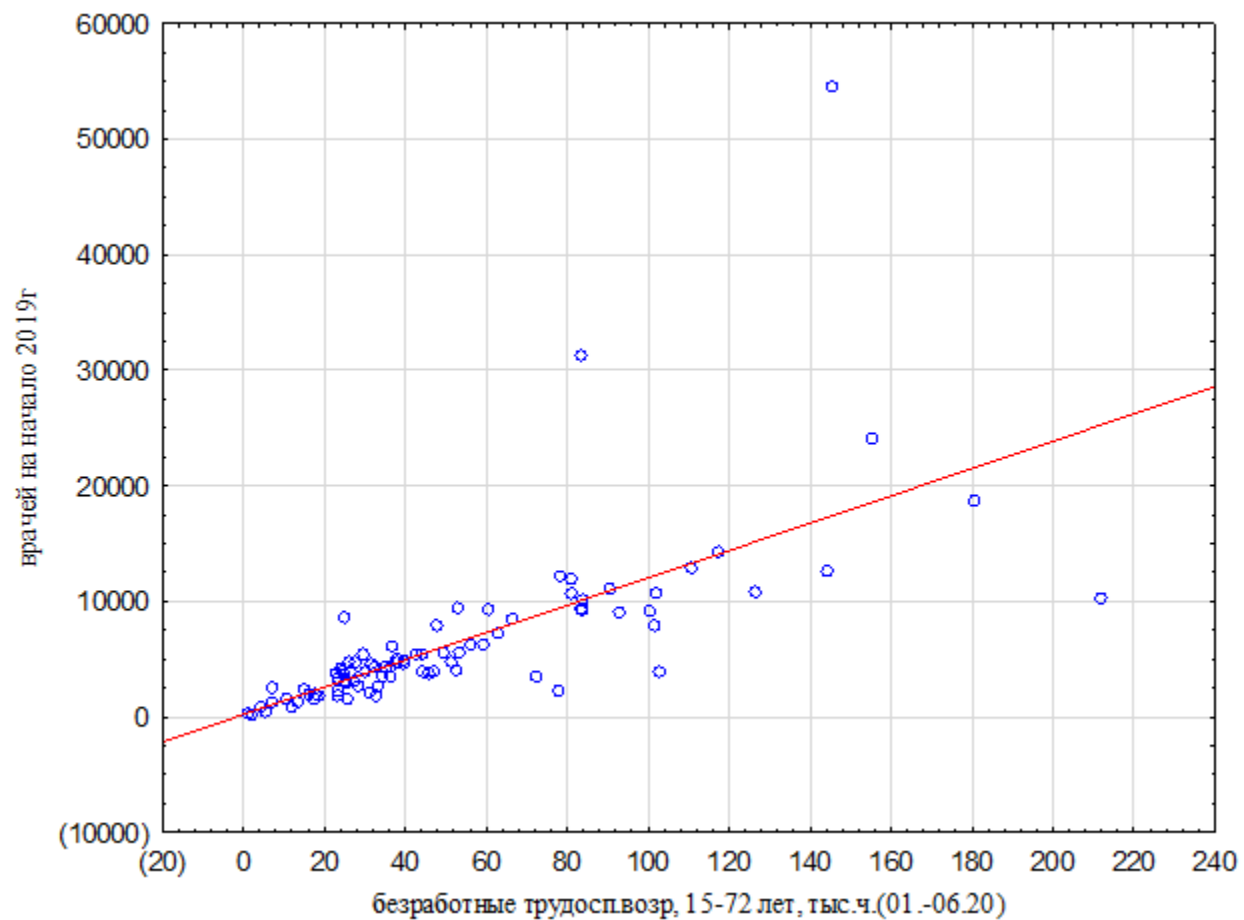
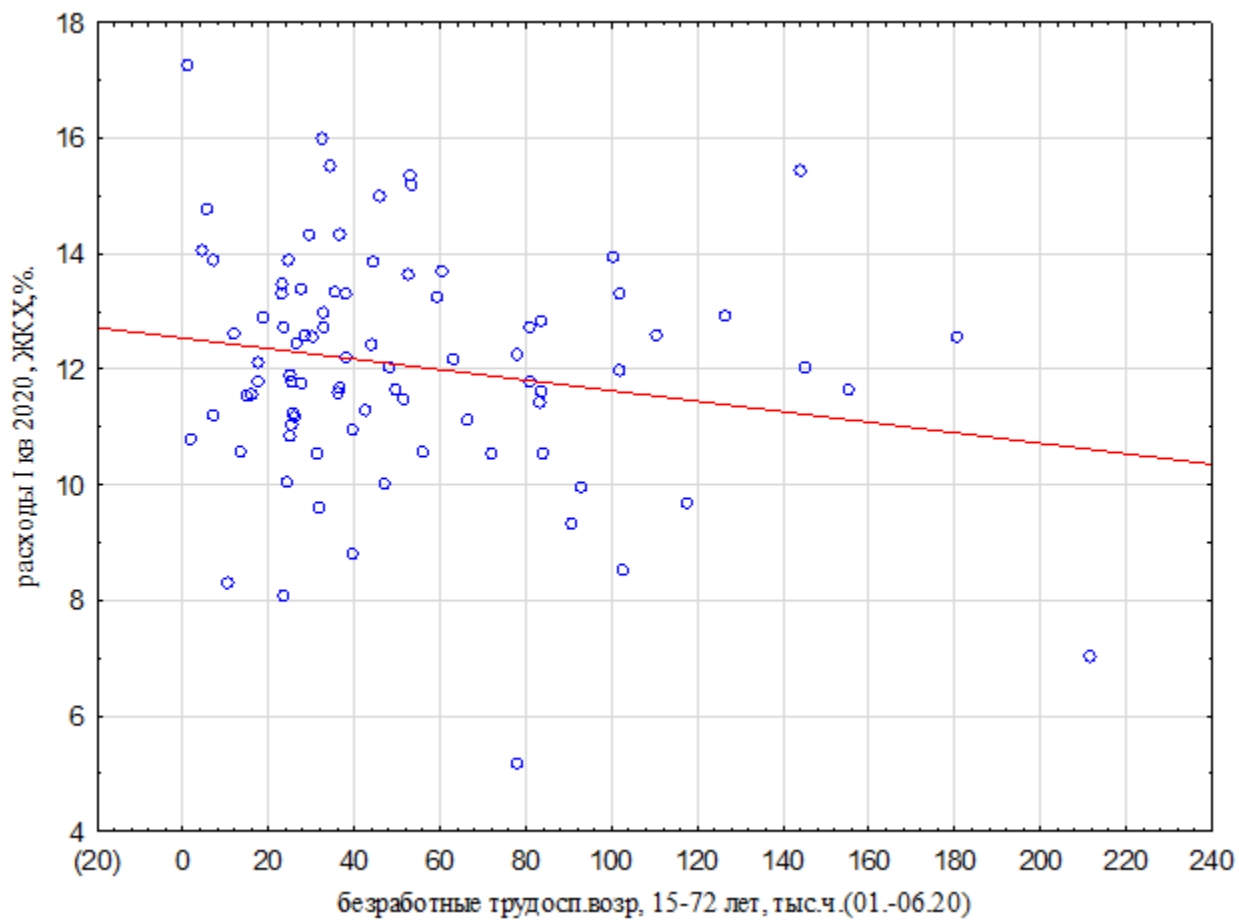
Взаимозависимости показателей



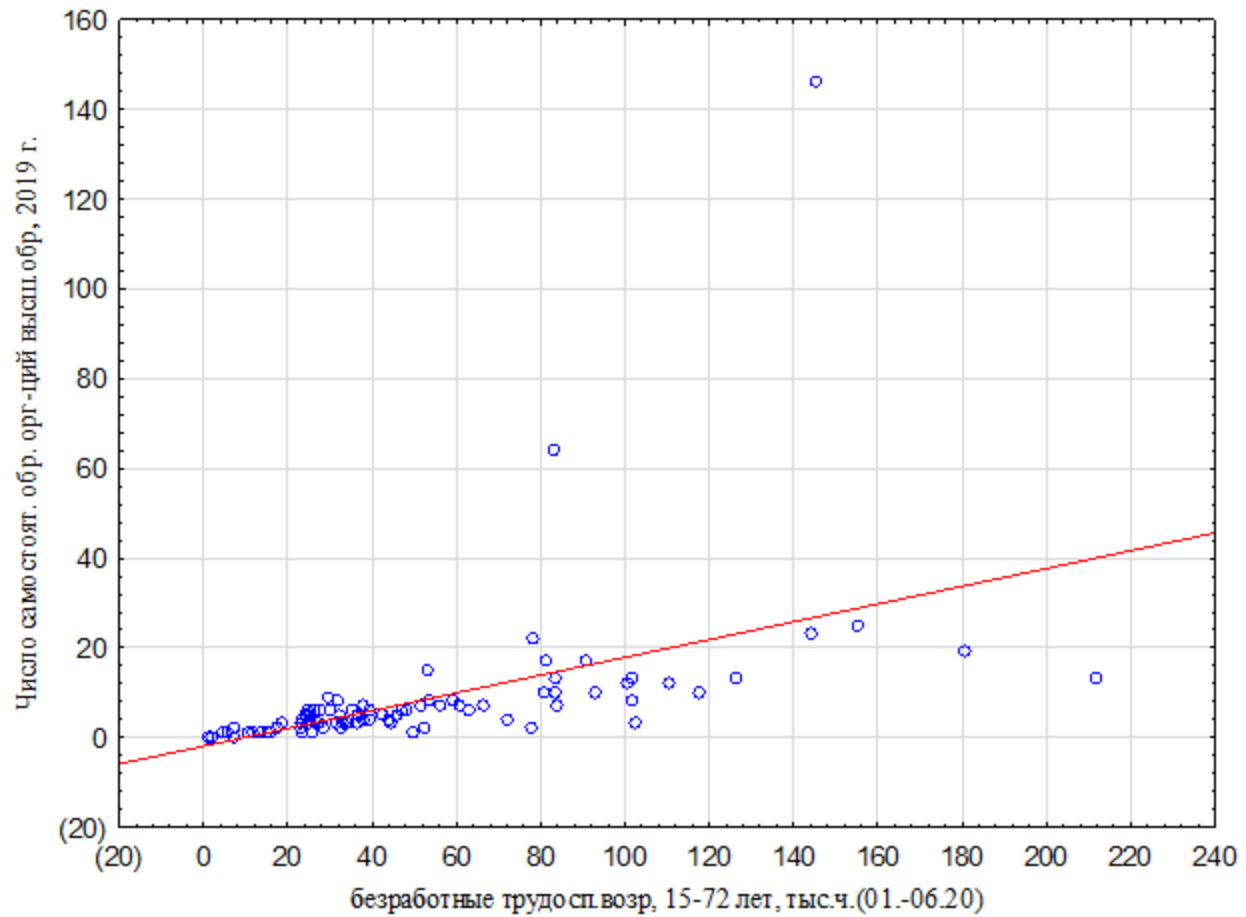
Взаимозависимости показателей



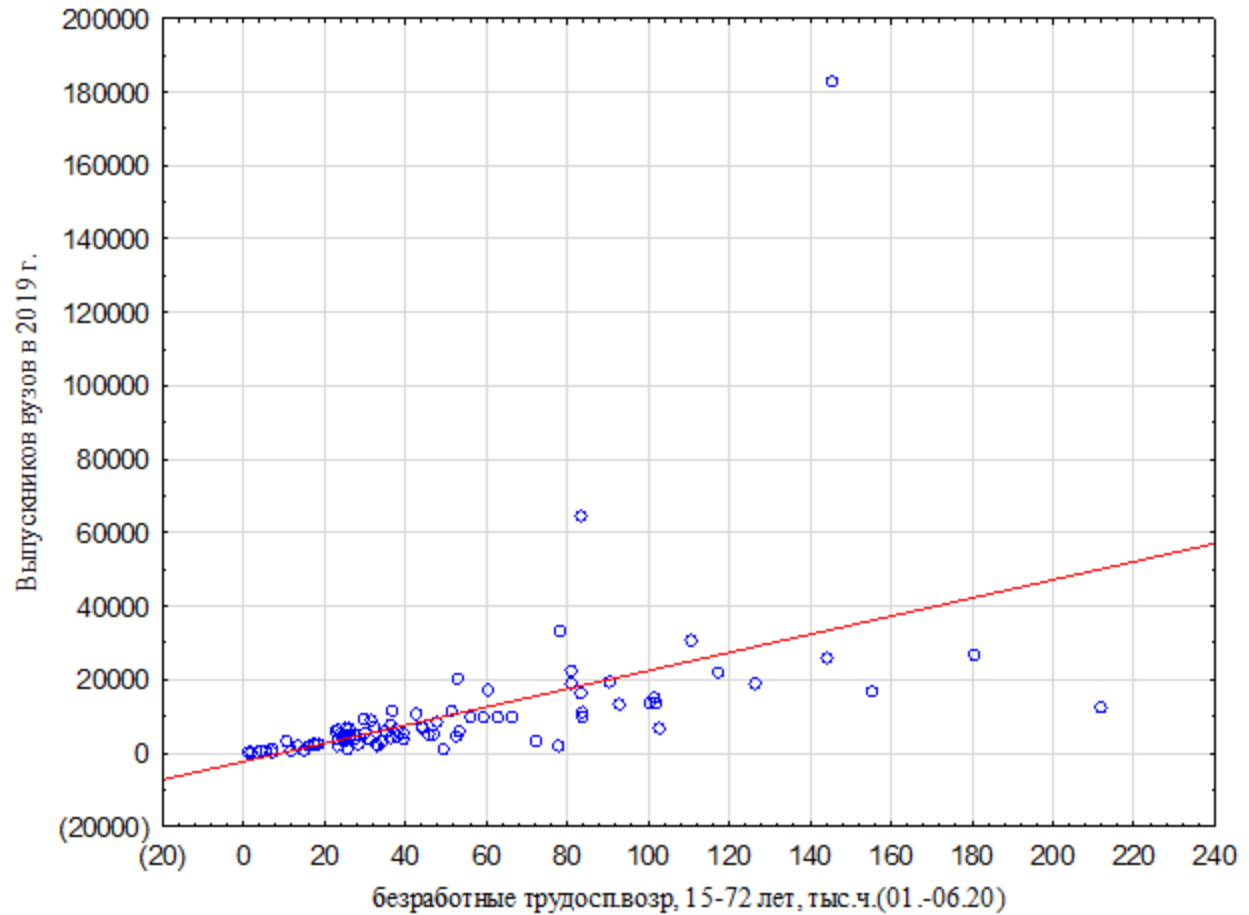
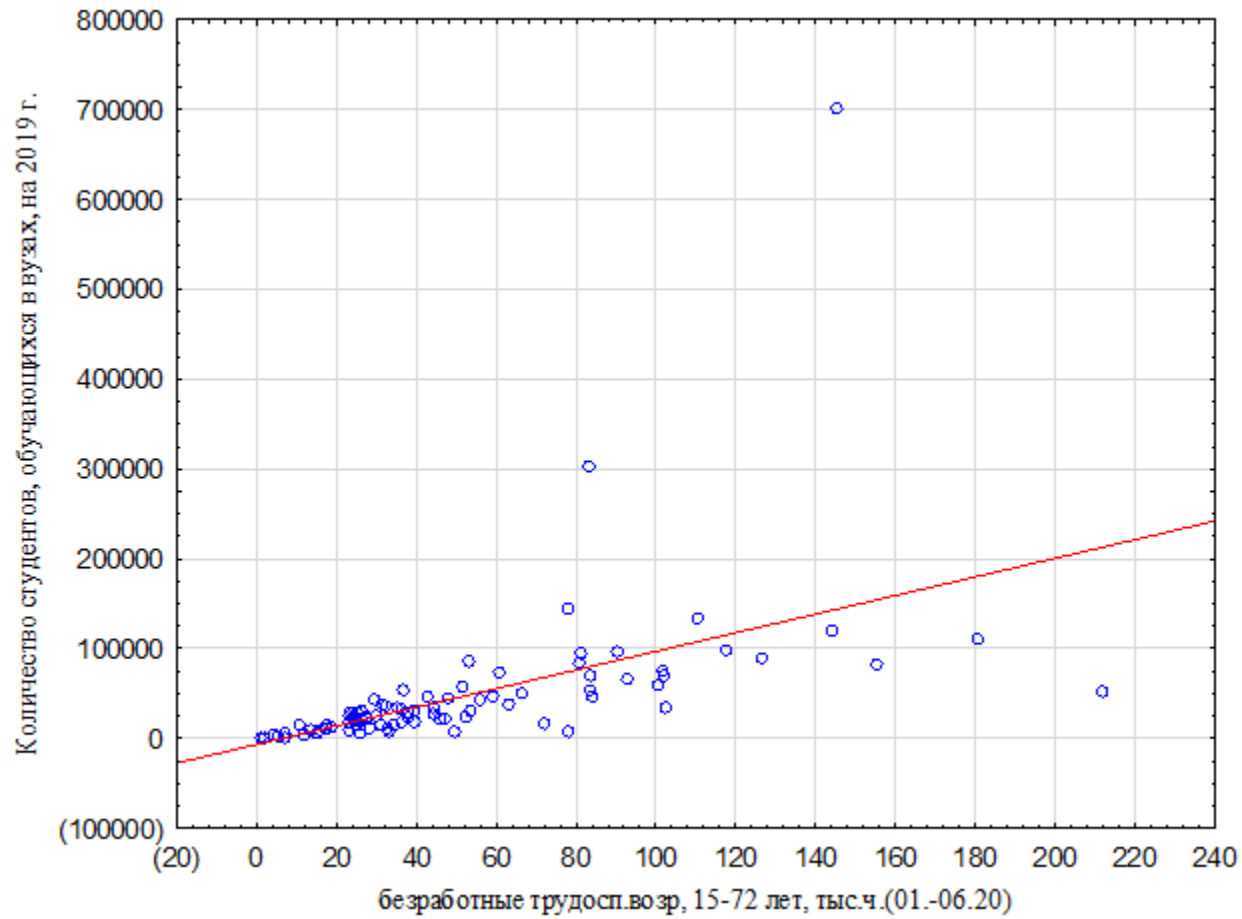
Взаимозависимости показателей



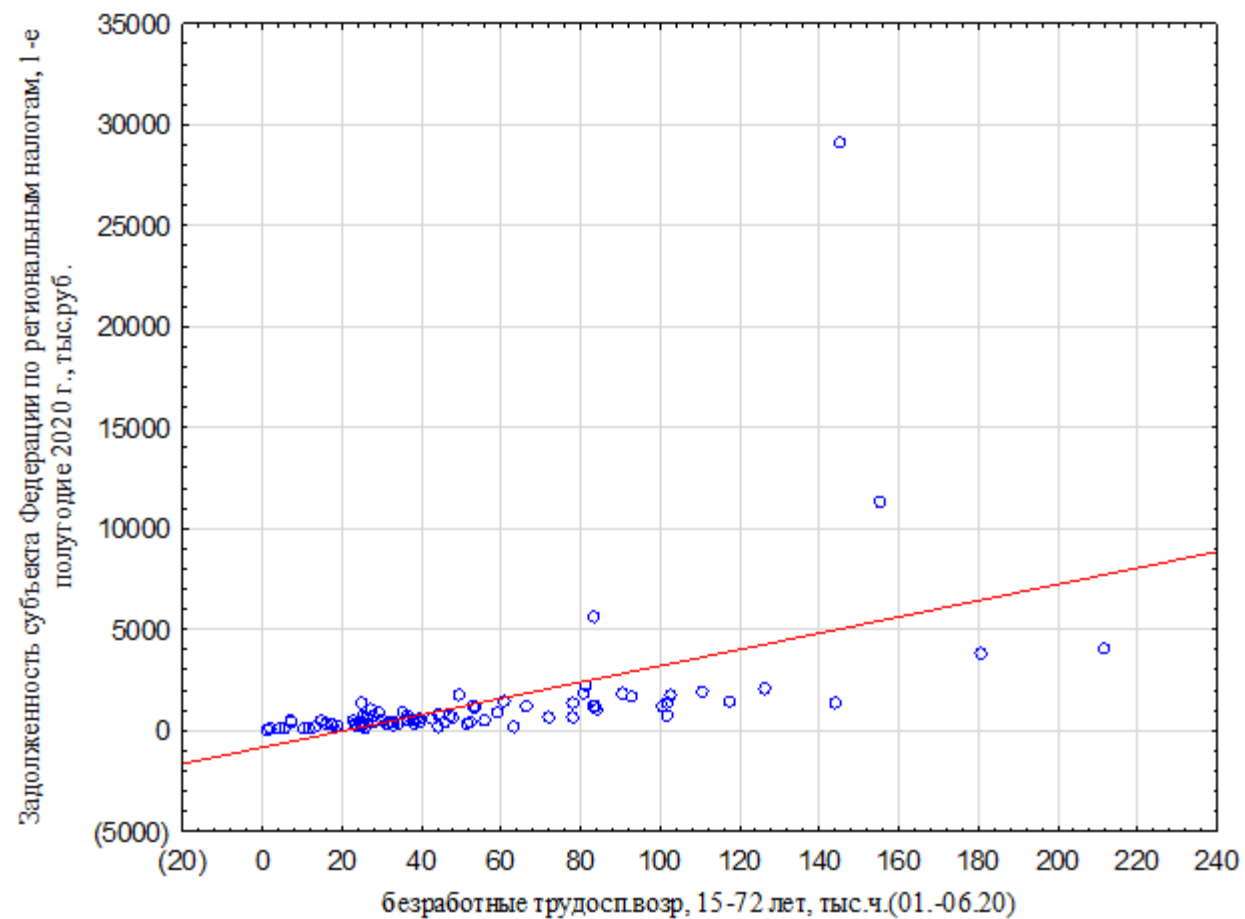
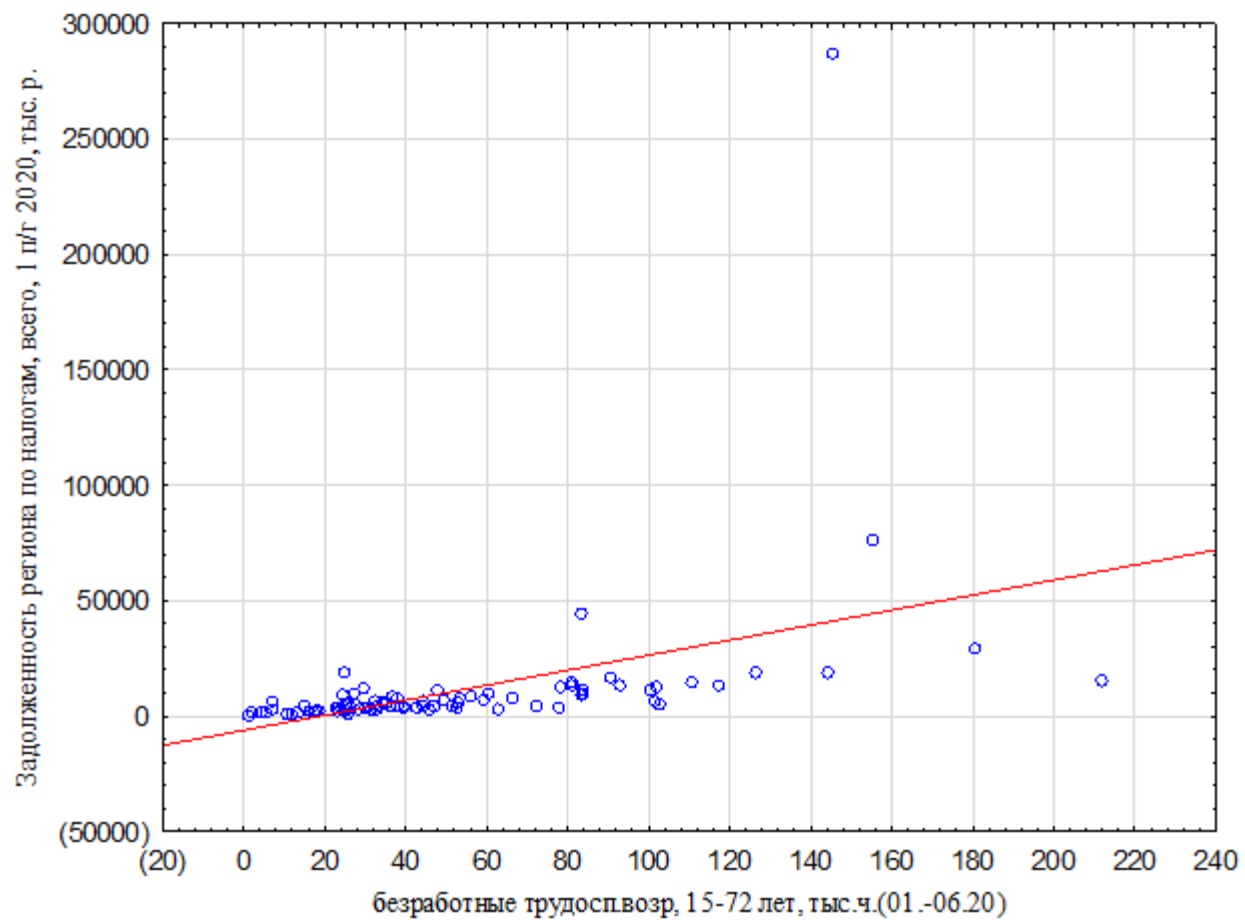
Взаимозависимости показателей



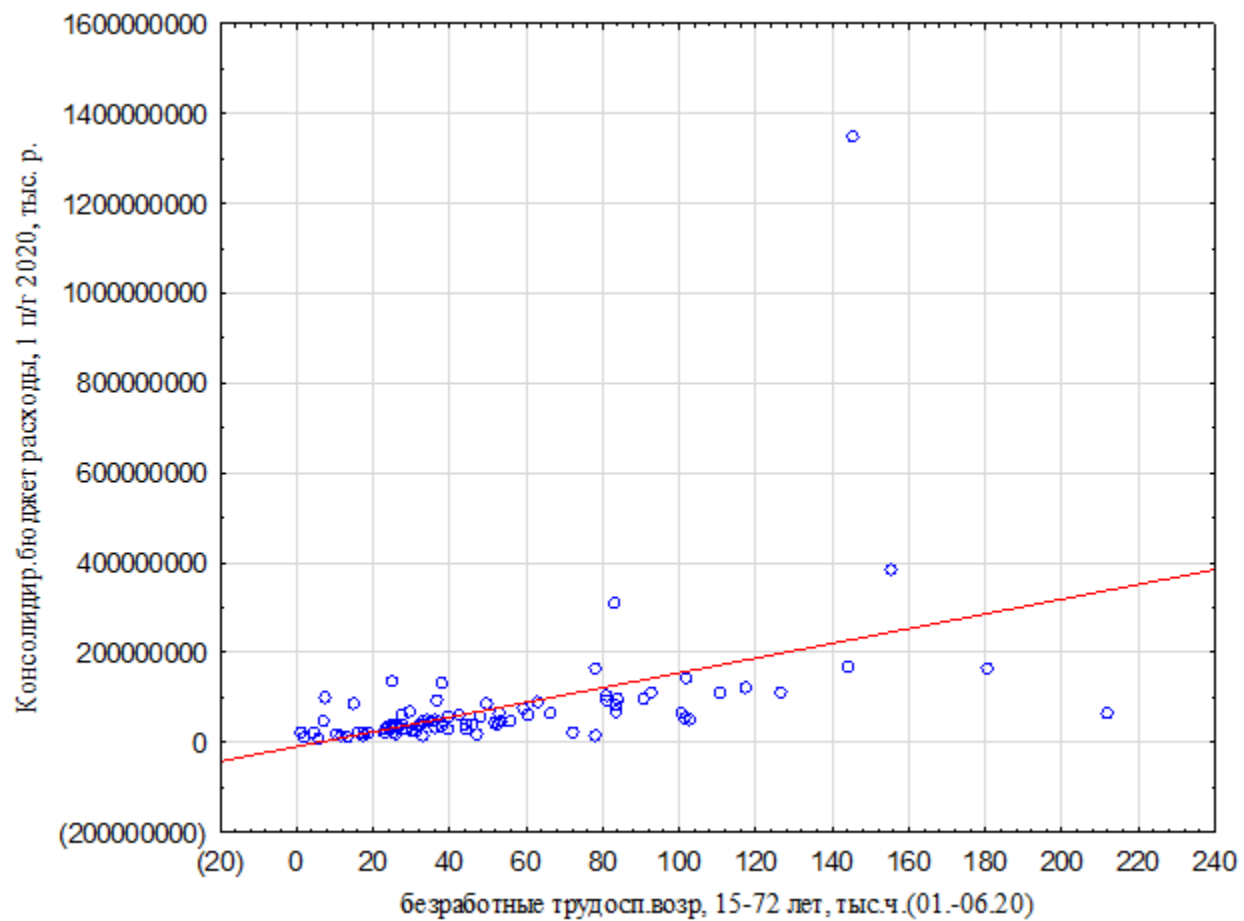
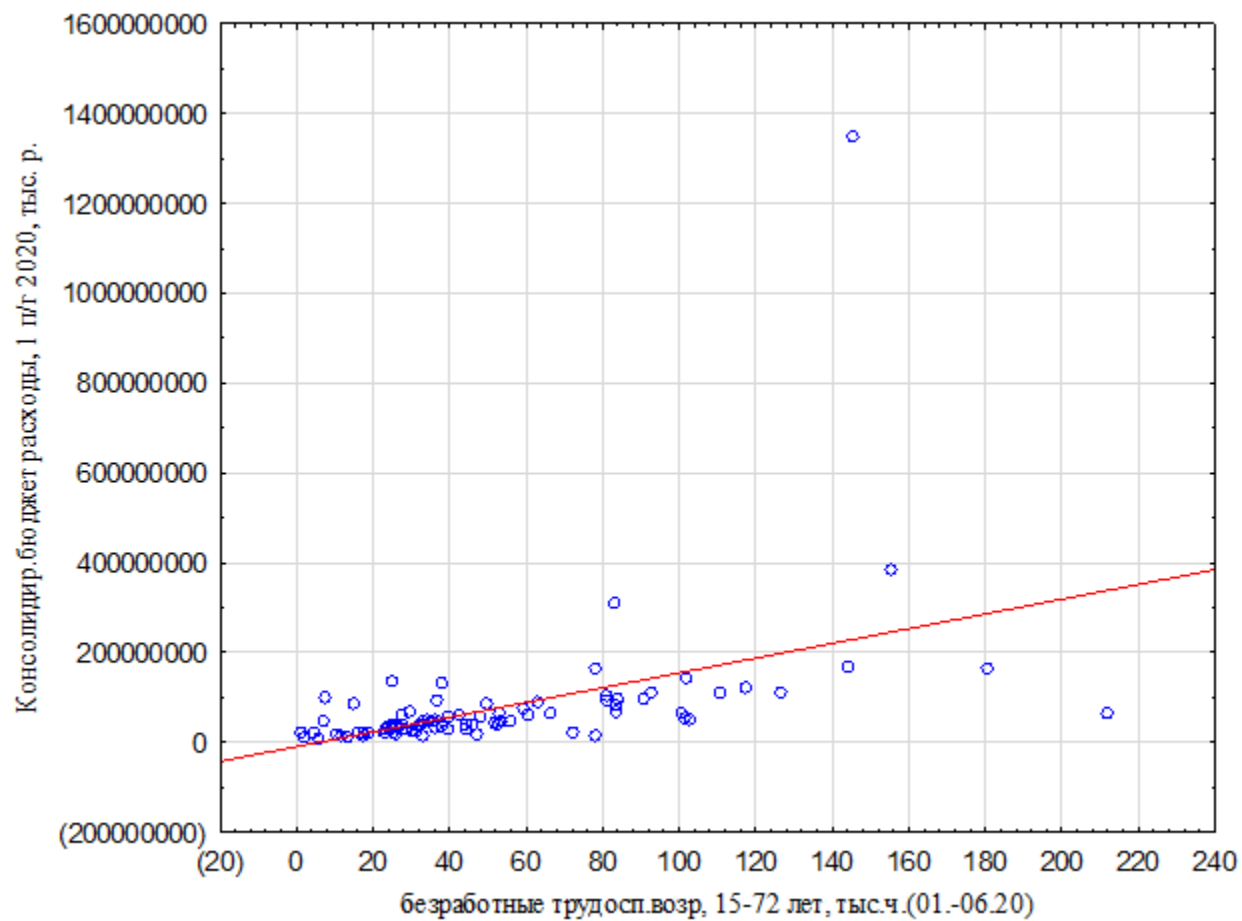
Взаимозависимости показателей



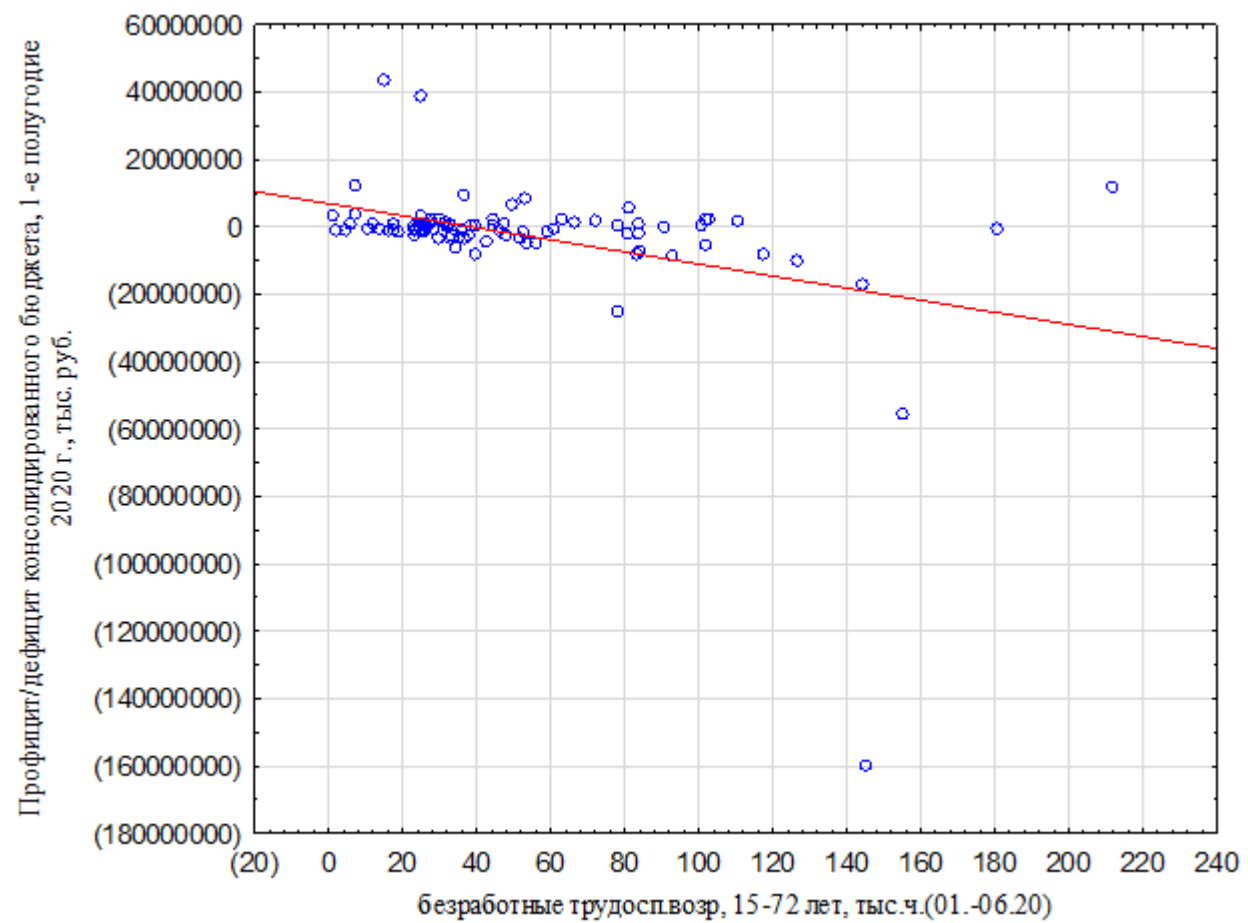
Взаимозависимости показателей



Взаимозависимости показателей



Взаимозависимости показателей



Предварительные выводы.

- Количество экстремистских преступлений выше в регионах, где имеется большое количество безработных, учащейся студенческой молодежи, неработающих пенсионеров, в регионах с большим большим процентом расходов домохозяйств на питание, с меньшей общей задолженностью домохозяйств.
- Чем ниже средняя заработная плата, тем выше количество преступлений экстремистского характера в регионе.
- Чем выше доход, тем меньше экстремистских преступлений.
- Чем выше оборот пищевых продуктов, тем выше количество экстремистских преступлений.
- Чем выше стоимость минимальной корзины продуктов и услуг, тем ниже количество экстремистских преступлений.
- Чем выше прожиточный минимум в регионе, тем меньше преступлений экстремистского характера.

- Задолженность домохозяйств повышается при росте общего дохода домохозяйства.
- Чем больше домохозяйство тратит на питание, тем ниже его закредитованность.
- Чем выше процент затрат домохозяйства на транспорт и на отдых, тем выше закредитованность домохозяйства.
- Чем выше валовый доход субъекта Российской Федерации, тем выше закредитованность домохозяйств.
- Высокая закредитованность домохозяйств свойственна регионам с высоким уровнем доходов населения и привычкой к «раскованному» потреблению.

Предварительные выводы.

- Количество террористических преступлений растет в регионах, где наблюдается также и рост преступлений против иностранных граждан и лиц без гражданства, то есть в тех регионах, где есть этно-культурная напряженность.
- Террористических преступлений больше в регионах, где:
 - 1) больше безработных трудоспособного возраста в целом и за последние полгода,
 - 2) ниже средняя начисленная заработная плата,
 - 3) выше число студентов и организаций высшего образования,
 - 4) выше оборот пищевых продуктов (по нему можно выявить в том числе и число нелегалов, не стоящих на миграционном учете).
- Количество террористических преступлений растет при
 - 1) снижении прожиточного минимума,
 - 2) снижении стоимости набора минимального товаров и услуг,
 - 3) при наличии доступа домохозяйств в сеть Интернет.
- С уменьшением оплаты труда и со снижением стоимости минимальной потребительской корзины, а также с повышением доступности социальных благ растет количество безработных.
- Повышается количество безработных также при снижении уровня расходов на ЖКХ.
- Люди не хотят работать, если получают или уже получили высшее образование, если им мало платят (20-30 тыс. руб), если их ждут низкие суммы оплат за ЖКХ и за транспорт. Можно говорить о явлении «протестной безработицы»?

Спасибо за внимание!

Исследование проводится в рамках государственного задания ЦИПБ РАН на 2019 год и на плановый период 2020 и 2021 годы (НИР 0006-2020-0001).