



Центр исследований гражданского общества
и некоммерческого сектора

ГРАЖДАНСКОЕ ОБЩЕСТВО В РОССИИ

(ПО РЕЗУЛЬТАТАМ МОНИТОРИНГА
СОСТОЯНИЯ ГРАЖДАНСКОГО ОБЩЕСТВА
НИУ ВШЭ)

Ирина Мерсиянова, директор Центра исследований
гражданского общества и некоммерческого сектора,
заведующий кафедрой экономики и управления
в негосударственных некоммерческих организациях
НИУ ВШЭ

Москва, 2022



ЧТО ТАКОЕ ГРАЖДАНСКОЕ ОБЩЕСТВО?

Гражданское общество — это сфера человеческой деятельности за пределами семьи, государства и рынка, которая создается индивидуальными и коллективными действиями, нормами, ценностями и социальными связями, и выполняет ряд специфических функций.

Социализирующая функция

социализация индивидов и выработка общественных норм, связанные с воплощением в жизнь ценностей солидарности, ответственности, справедливости

Сервисная функция

удовлетворение многообразных потребностей индивидов и их групп за счет оказания социальных услуг субъектами гражданского общества

Мобилизационная функция

мотивация и мобилизация индивидов и других социальных субъектов на развитие гражданской активности различного содержания и форм

Артикуляционная функция

аккумуляция индивидуальных и групповых потребностей и интересов и последующее представление их перед государственными и бизнес-структурами

Функция контроля и защиты

общественный контроль над действиями государственных структур



Мониторинг состояния гражданского общества ведется Центром исследований гражданского общества и некоммерческого сектора **с 2006 года.**

Мониторинг позволяет оценить текущее состояние гражданского общества для разработки и реализации политики государства в области поддержки и развития его институтов, обеспечивает актуальную, полную, достоверную и регулярно обновляемую информацию, необходимую для анализа и прогноза развития гражданского общества в России.

Источник данных

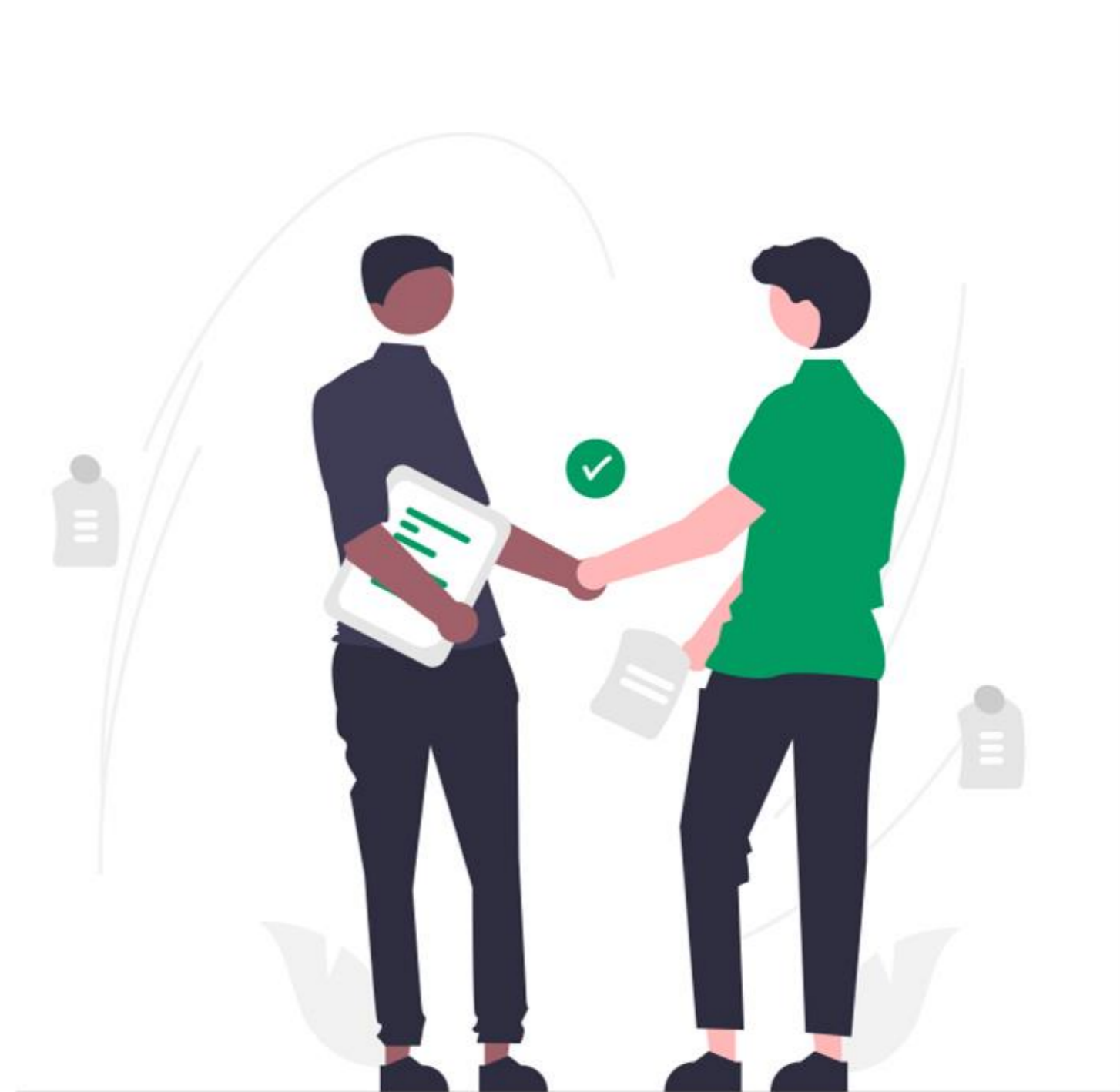
Всероссийские опросы населения по репрезентативной выборке (не менее 2000 человек), проведённые в 2006-2021 гг. Центром исследований гражданского общества и некоммерческого сектора НИУ ВШЭ в рамках мониторинга состояния гражданского общества при поддержке Программы фундаментальных исследований НИУ ВШЭ.



Материалы мониторинга регулярно публикуются в **информационно-аналитическом бюллетене о развитии гражданского общества и некоммерческого сектора в России**



ДОВЕРИЕ, СПЛОЧЕННОСТЬ, ГОТОВНОСТЬ ОБЪЕДИНЯТЬСЯ





ДОВЕРИЕ НА ДАЛЬНОЙ И БЛИЖНЕЙ СОЦИАЛЬНОЙ ДИСТАНЦИИ

Как Вы считаете, большинству людей можно доверять или в отношениях с людьми следует быть осторожными?
(% от опрошенных, 2021 год)



- Большинству людей можно доверять
- В отношениях с людьми следует быть осторожными
- Затрудняюсь ответить

А если говорить о людях, которые окружают лично Вас, то большинству из них можно доверять или в отношениях с ними следует быть осторожными? (% от опрошенных, 2021 год)

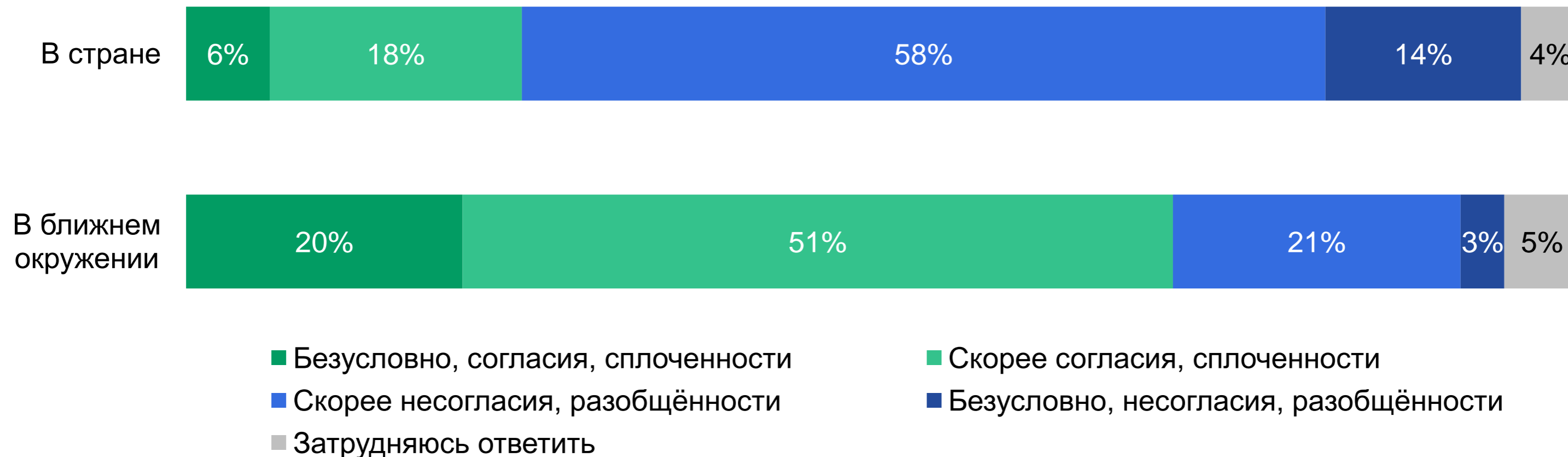


- Большинству можно доверять
- В отношениях с людьми моего окружения следует быть осторожными
- Затрудняюсь ответить



СПЛОЧЁННОСТЬ И СОГЛАСИЕ

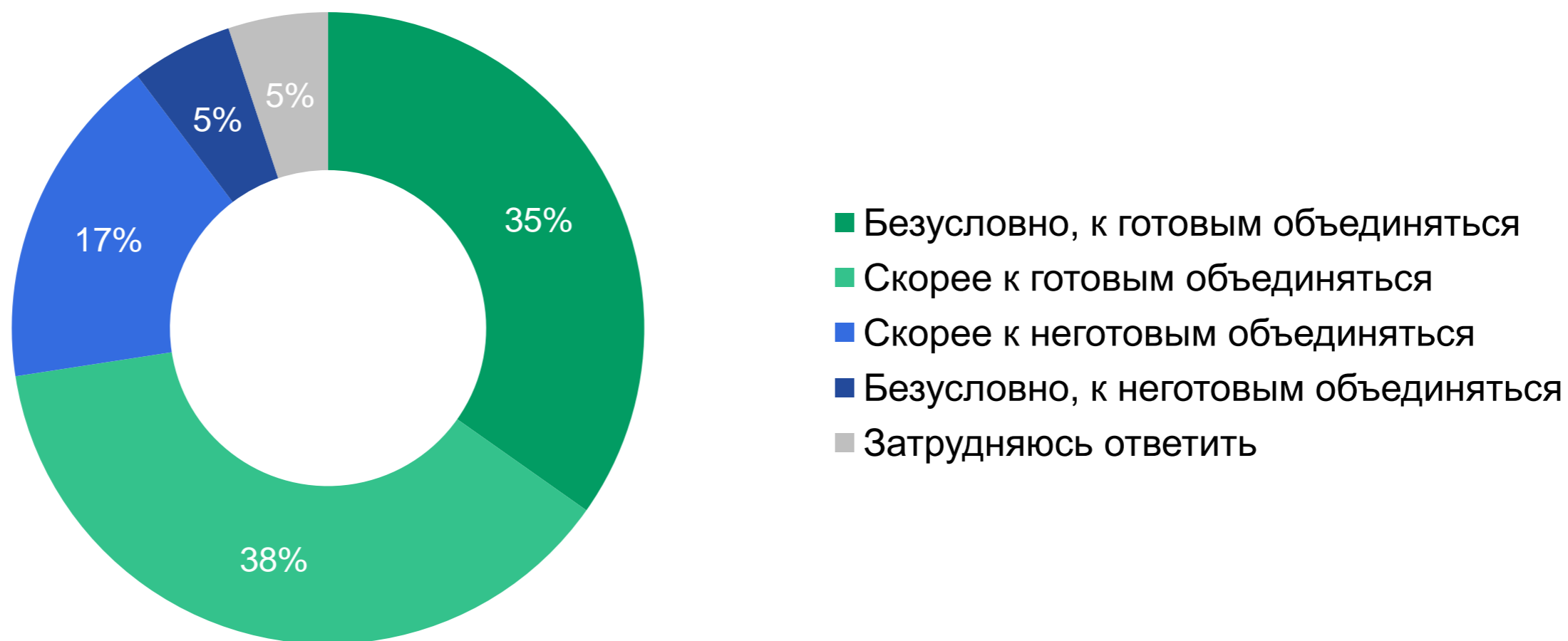
Как Вы думаете, сегодня В НАШЕЙ СТРАНЕ среди людей больше согласия, сплоченности или несогласия, разобщённости? А если говорить о людях, которые окружают лично Вас, среди них сегодня больше согласия, сплочённости или несогласия, разобщённости? (% от опрошенных, 2021 год)





ГОТОВНОСТЬ ОБЪЕДИНЯТЬСЯ С ДРУГИМИ ЛЮДЬМИ

Есть люди, готовые объединяться с другими людьми для каких-либо совместных действий, и есть люди, не готовые объединяться с другими для совместных действий. К кому Вы отнесли бы себя – к первым или ко вторым?
(% от опрошенных, 2021 год)



В общей сложности **73% россиян** готовы объединяться с другими людьми для каких-либо совместных действий.

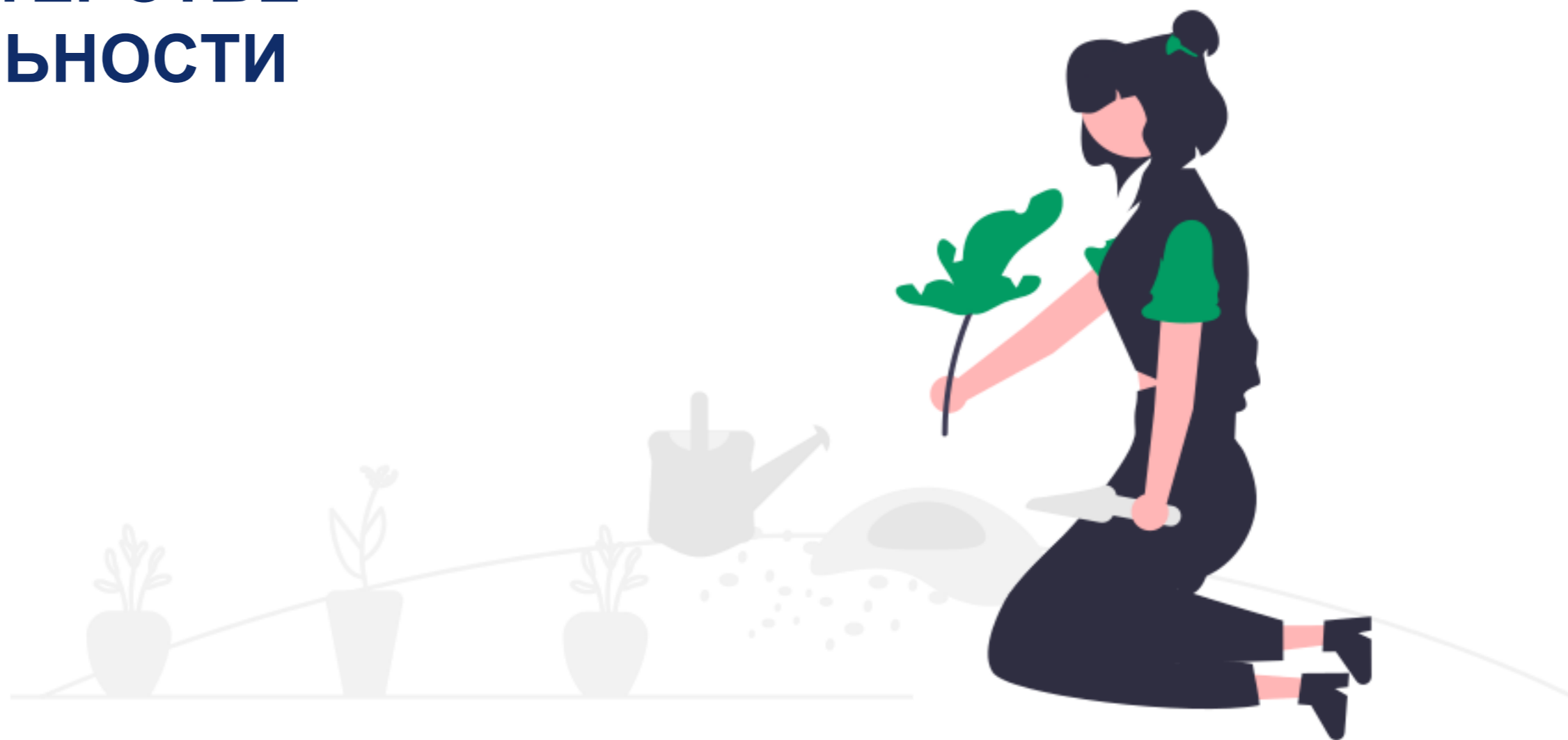


ДОВЕРИЕ, СПЛОЧЕННОСТЬ И ГОТОВНОСТЬ ОБЪЕДИНЯТЬСЯ В ДИНАМИКЕ





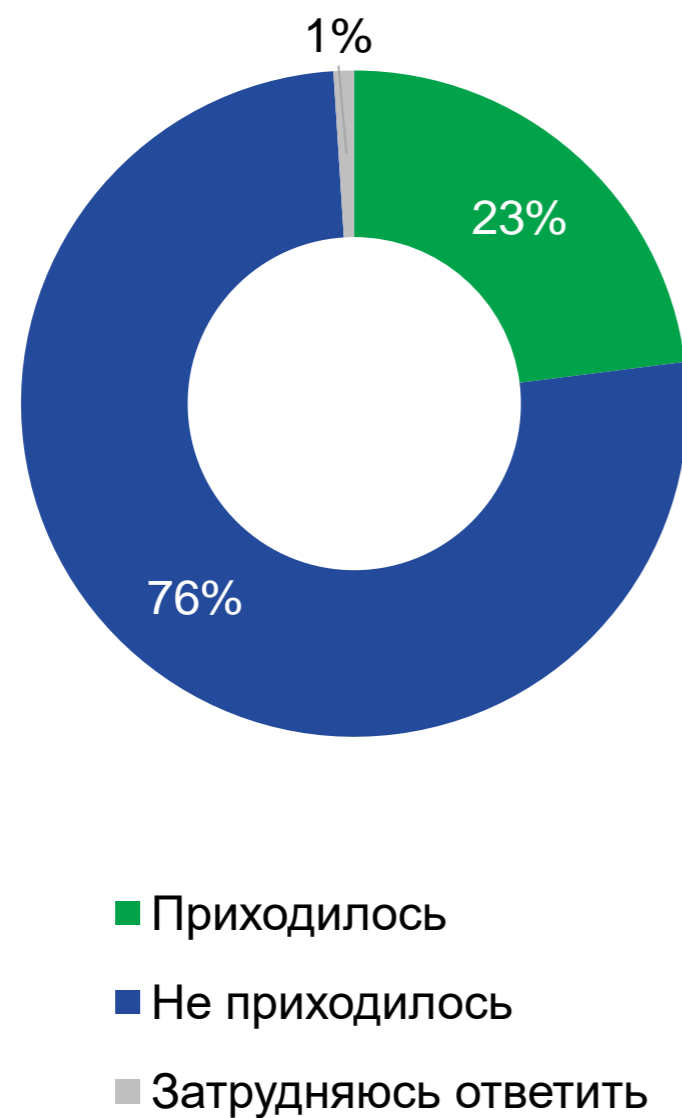
УЧАСТИЕ В ВОЛОНТЕРСТВЕ И БЛАГОТВОРИТЕЛЬНОСТИ



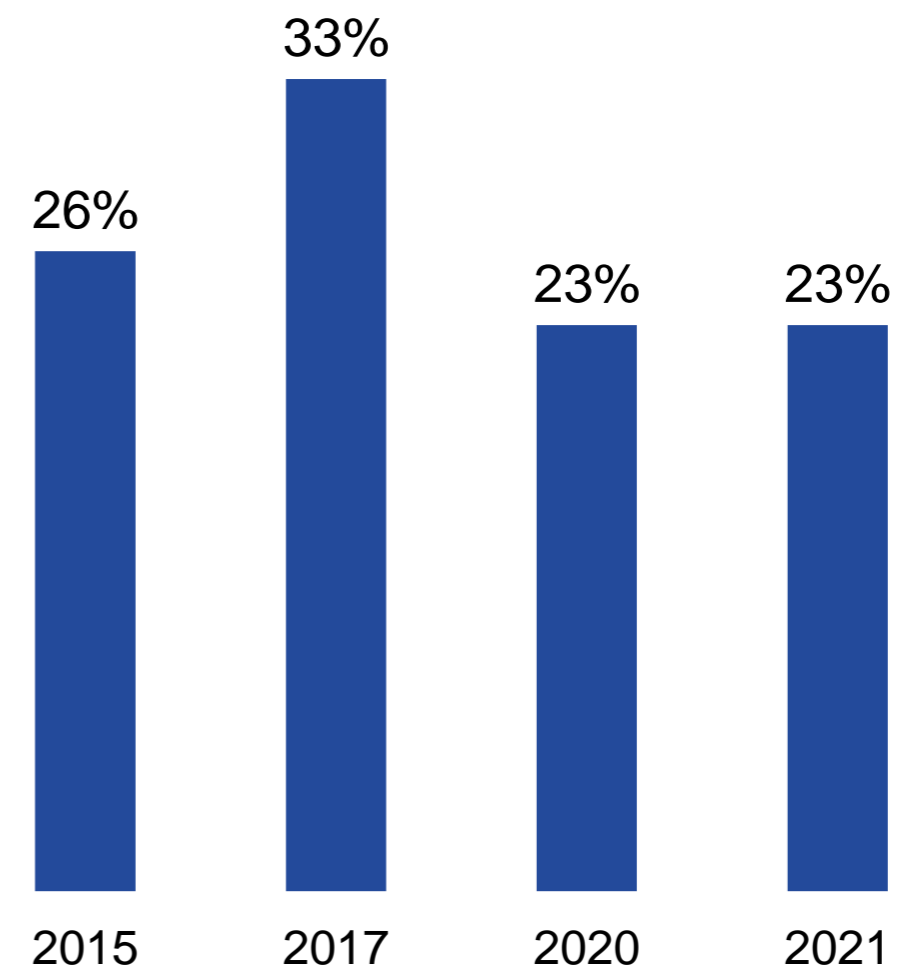


ВОВЛЕЧЕННОСТЬ В ВОЛОНТЕРСКУЮ ДЕЯТЕЛЬНОСТЬ

Следующий вопрос – о добровольческом, волонтерском труде... За последний год Вам приходилось или не приходилось заниматься таким трудом?
(% от опрошенных, 2020 год)



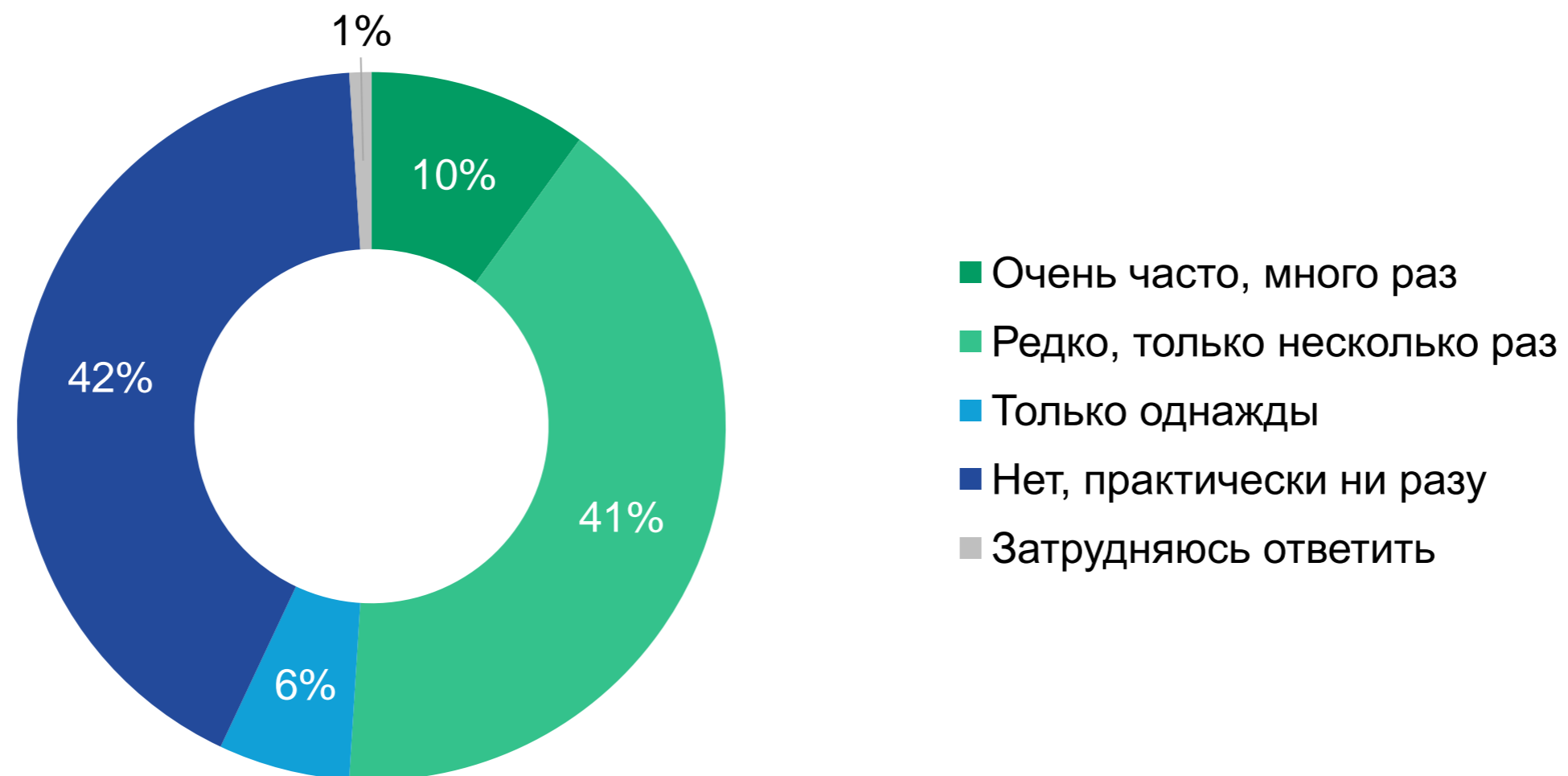
Доли россиян, вовлеченных в добровольческий труд
(% от опрошенных, динамика 2015-2021 гг.)





БЛАГОТВОРИТЕЛЬНЫЕ ПОЖЕРТВОВАНИЯ

За последний год Вы делали или не делали благотворительные пожертвования, давали незнакомым Вам нуждающимся людям деньги (включая просящих милостыню)? Если да, то как часто? (% от опрошенных, 2021 год)

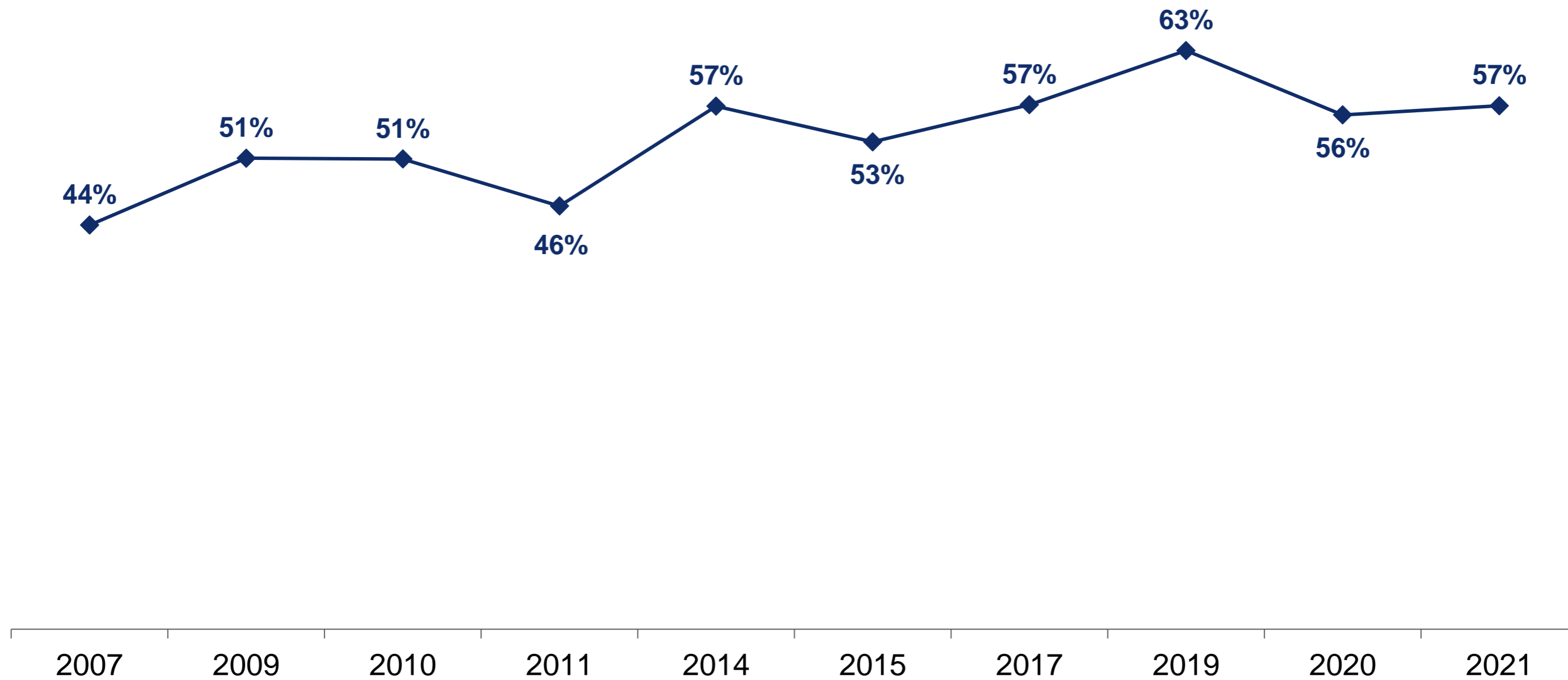


В общей сложности **57% россиян** хотя бы один раз делали благотворительные пожертвования за последний год.



ВОВЛЕЧЕННОСТЬ В ДЕНЕЖНЫЕ ПОЖЕРТВОВАНИЯ: ДИНАМИКА

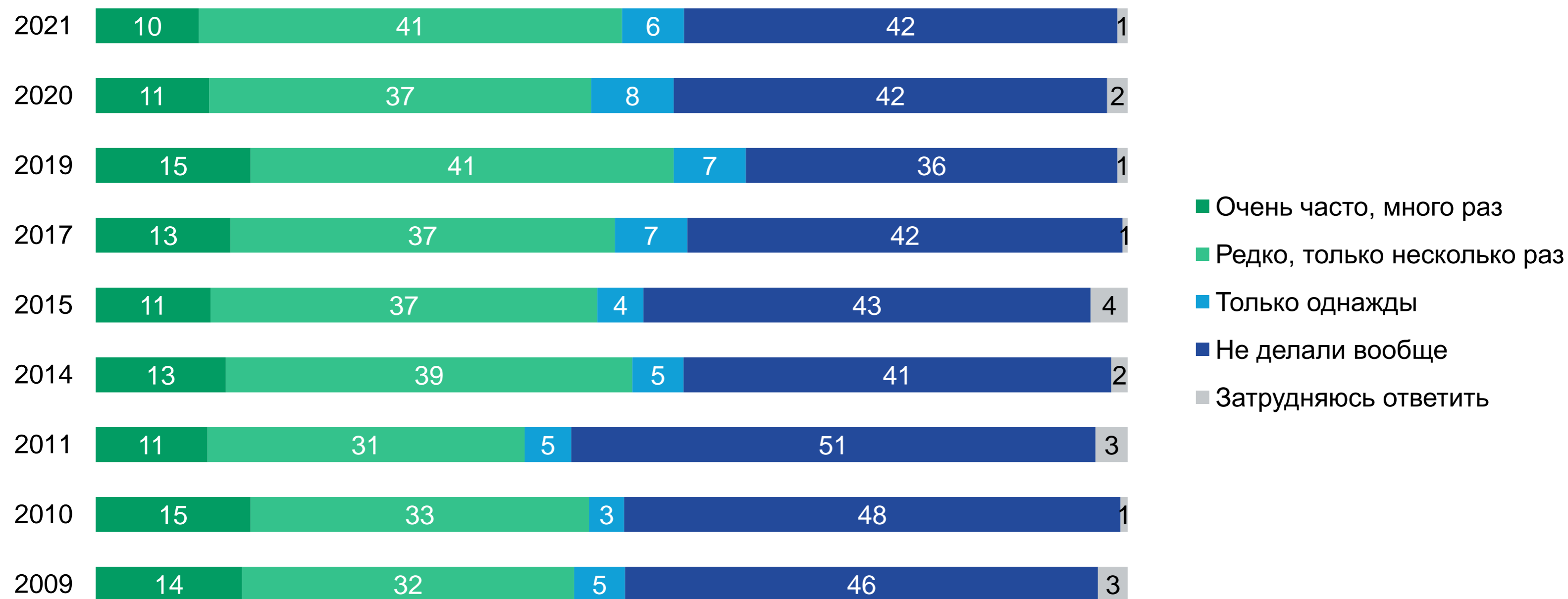
Доля россиян, вовлеченных в денежные пожертвования (% от опрошенных)





ЧАСТОТА СОВЕРШЕНИЯ ДЕНЕЖНЫХ ПОЖЕРТВОВАНИЙ В ДИНАМИКЕ

За последний год Вы делали благотворительные пожертвования, давали незнакомым Вам нуждающимся людям деньги (включая просящих милостыню)? Если да, то как часто? (% от опрошенных)





ФОРМА ОСУЩЕСТВЛЕНИЯ ДЕНЕЖНЫХ ПОЖЕРТВОВАНИЙ

Каким образом Вы осуществляли свои денежные пожертвования?

(% от тех, кто делал денежные пожертвования, 2021 год)





ФОРМЫ СОВЕРШЕНИЯ ДЕНЕЖНЫХ ПОЖЕРТВОВАНИЙ В ДИНАМИКЕ

В каких формах Вы осуществляли свои денежные пожертвования? (% от опрошенных)

	2010	2014	2015	2017	2019	2020	2021
милостыня, подаяние	38	37	33	36	36	31	29
нуждающимся лично в руки, кроме милостыни	16	19	11	17	21	19	19
через мобильную связь (sms)	1	11	12	15	13	7	8
через ящик-копилку для сбора средств	11	9	9	13	12	7	7
через родных и близких нуждающихся	-	9	-	8	8	7	7
через счет в банке, с помощью банковской карты	1	2	2	2	6	4	5
через сбор средств по месту работы	5	8	5	7	5	4	4
через интернет, с помощью веб-кошелька	3	3	-	6	4	6	6
через сбор средств друзьями, знакомыми	4	4	4	0	4	4	5
через религиозные, приходские общины, церковные организации	-	5	-	3	2	2	2
через сбор средств организациями по месту жительства	2	3	2	2	2	4	3
через сбор средств по месту учебы	1	1	1	2	2	2	3
через платежный терминал-стойку	0	1	2	1	2	1	1
через местные благотворительные организации, фонды	-	3	-	1	2	4	3
через ежемесячные отчисления средств зарплаты	1	1	1	1	1	1	0
через государственные учреждения, социальные службы	-	6	-	1	1	1	1
через инициативные гражданские группы, движения	-	2	-	1	1	1	1
через объединения людей, имеющих опыт подобных проблем	-	1	-	1	1	1	0
другое	1	2	1	1	0	1	1



ОТДЕЛЬНЫЕ ФОРМЫ СОВЕРШЕНИЯ ДЕНЕЖНЫХ ПОЖЕРТВОВАНИЙ В ДИНАМИКЕ

В каких формах Вы осуществляли свои денежные пожертвования? (% от опрошенных)





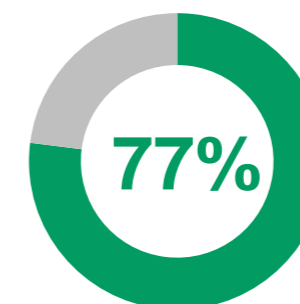
НАСЕЛЕНИЕ И НКО: ИНФОРМИРОВАННОСТЬ, ДОВЕРИЕ, УЧАСТИЕ





ИНФОРМИРОВАННОСТЬ О НКО И ГРАЖДАНСКИХ ИНИЦИАТИВАХ

О каких общественных, некоммерческих организациях и инициативах в Вашем городе (селе, посёлке) Вы знаете или хотя бы слышали? (% от опрошенных, 2021 год)



россиян слышали о НКО, гражданских инициативах в своем городе или селе



ИНФОРМИРОВАННОСТЬ ОБ ОТДЕЛЬНЫХ ВИДАХ НКО: ДИНАМИКА | 1

О каких общественных и других некоммерческих организациях и инициативах в нашем городе (селе, поселке) Вы знаете или хотя бы слышали? (% от опрошенных)

	2007	2008	2009	2010	2011	2012	2013	2014	2015	2017	2019	2020	2021
садовые и дачные товарищества	43	52	53	43	46	42	43	45	38	48	36	41	38
профсоюзы	44	51	49	47	43	41	46	47	35	46	33	36	36
общества инвалидов	41	46	49	39	43	43	43	45	35	43	30	31	30
ветеранские объединения	43	48	54	41	43	45	43	49	34	42	27	24	30
домовые комитеты, старшие по домам и по подъездам	26	35	41	31	27	32	34	37	31	40	25	27	29
благотворительные организации	28	29	36	33	17	25	23	28	22	34	25	24	27
ТСЖ, ЖСК	30	40	45	40	36	37	36	38	34	48	24	31	26
политические партии				48	40	41	43	45	35	48	22	28	28
общества защиты прав потребителей	38	48	49	43	38	41	38	45	33	36	22	28	27
спортивные, туристические, охотничьи, автомобилистские объединения	26	36	40	34	27	32	31	32	25	29	21	17	22
религиозные общины, организации, движения	27	32	43	36	32	34	29	35	24	36	20	22	19
благотворительные инициативы / акции	21	24	33	26	20	26	25	29	18	32	14	12	17
экологические организации	23	27	32	29	18	21	24	21	17	24	14	11	15
благотворительные фонды	17	18	18	24	12	15	13	16	12	20	13	15	15
группы, органы школьного / студенческого самоуправления	14	16	22	20	16	16	17	16	12	19	12	12	14



ИНФОРМИРОВАННОСТЬ ОБ ОТДЕЛЬНЫХ ВИДАХ НКО: ДИНАМИКА | 2

О каких общественных и других некоммерческих организациях и инициативах в нашем городе (селе, поселке) Вы знаете или хотя бы слышали?» (% от опрошенных)

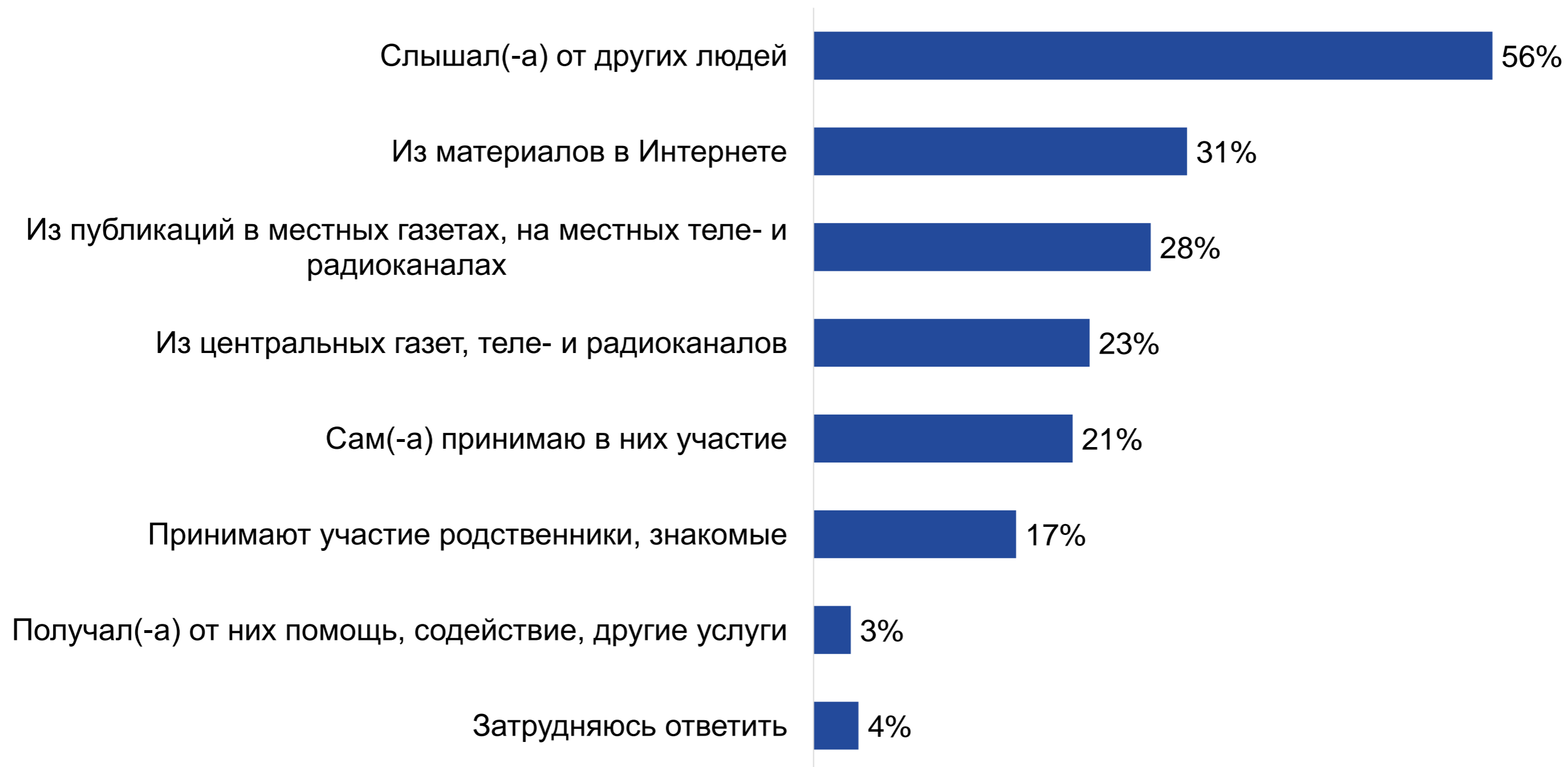
	2007	2008	2009	2010	2011	2012	2013	2014	2015	2017	2019	2020	2021
культурные, краеведческие, природоохранные движения	19	26	31	25	19	25	26	24	16	21	10	9	13
молодёжные политические объединения	15	18	22	24	16	15	14	13	11	13	10	9	11
ТОСы	12	15	21	18	11	14	13	15	11	19	9	9	9
правозащитные организации	18	20	27	30	16	19	17	18	16	17	9	12	12
профессиональные ассоциации / творческие союзы	11	15	16	18	12	11	12	14	10	15	9	11	10
инициативные группы, объединения родителей	13	14	23	18	13	15	15	16	13	19	8	11	11
женские организации	16	18	20	22	13	15	17	16	10	17	8	11	12
молодёжные неформальные объединения неполитического характера	13	16	21	20	17	14	15	12	10	13	8	8	8
этнические общины, национальные диаспоры, землячества	11	14	19	15	15	16	13	17	12	13	5	9	9
движения национально-патриотического толка	9	10	14	13	9	8	10	9	7	10	5	5	6
местные инициативы по защите прав и интересов местных жителей	8	9	12	13	6	7	7	8	6	12	3	5	5
затрудняюсь ответить	6	4	1	2	3	1	1	1	4	1	2	3	2
о других	0	0	1	0	0	1	1	1	1	0	0	1	1



КАНАЛЫ ИНФОРМИРОВАННОСТИ О НКО И ГРАЖДАНСКИХ ИНИЦИАТИВАХ

Скажите, пожалуйста, откуда Вам известны эти организации и инициативы?

(% от информированных, 2021 год)





КАНАЛЫ ИНФОРМИРОВАННОСТИ В ДИНАМИКЕ

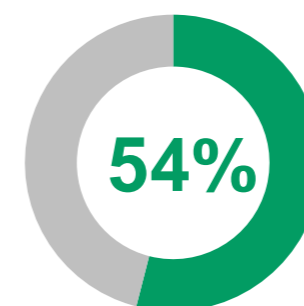
Скажите, пожалуйста, откуда Вам известны эти организации и инициативы?
(% от информированных)

	2007	2008	2009	2010	2011	2012	2013	2014	2017	2019	2020	2021
Сам принимаю в них участие	17	12	18	14	11	13	10	13	20	18	17	21
Принимают участие родственники, знакомые	16	9	16	13	11	14	10	13	17	21	21	17
Получал от них помощь, содействие, другие услуги	4	2	2	3	4	3	3	4	5	4	6	3
Слышал от других людей	51	43	55	41	50	52	48	52	59	58	59	56
Из информационных материалов, листовок, объявлений	20	15	23	24	21	19	20	21	22	18	-	-
Из публикаций в местных газетах, на местных теле- и радиоканалах	40	32	41	40	33	37	32	34	33	25	21	28
Из центральных газет, теле- и радиоканалов	31	28	34	39	29	30	29	25	31	18	19	23
Из материалов в интернете	4	3	9	11	10	12	9	13	19	22	23	31



ДОВЕРИЕ НКО И ГРАЖДАНСКИМ ИНИЦИАТИВАМ

Каким общественным, некоммерческим организациям и инициативам Вы доверяете? (% от опрошенных, 2021 год)

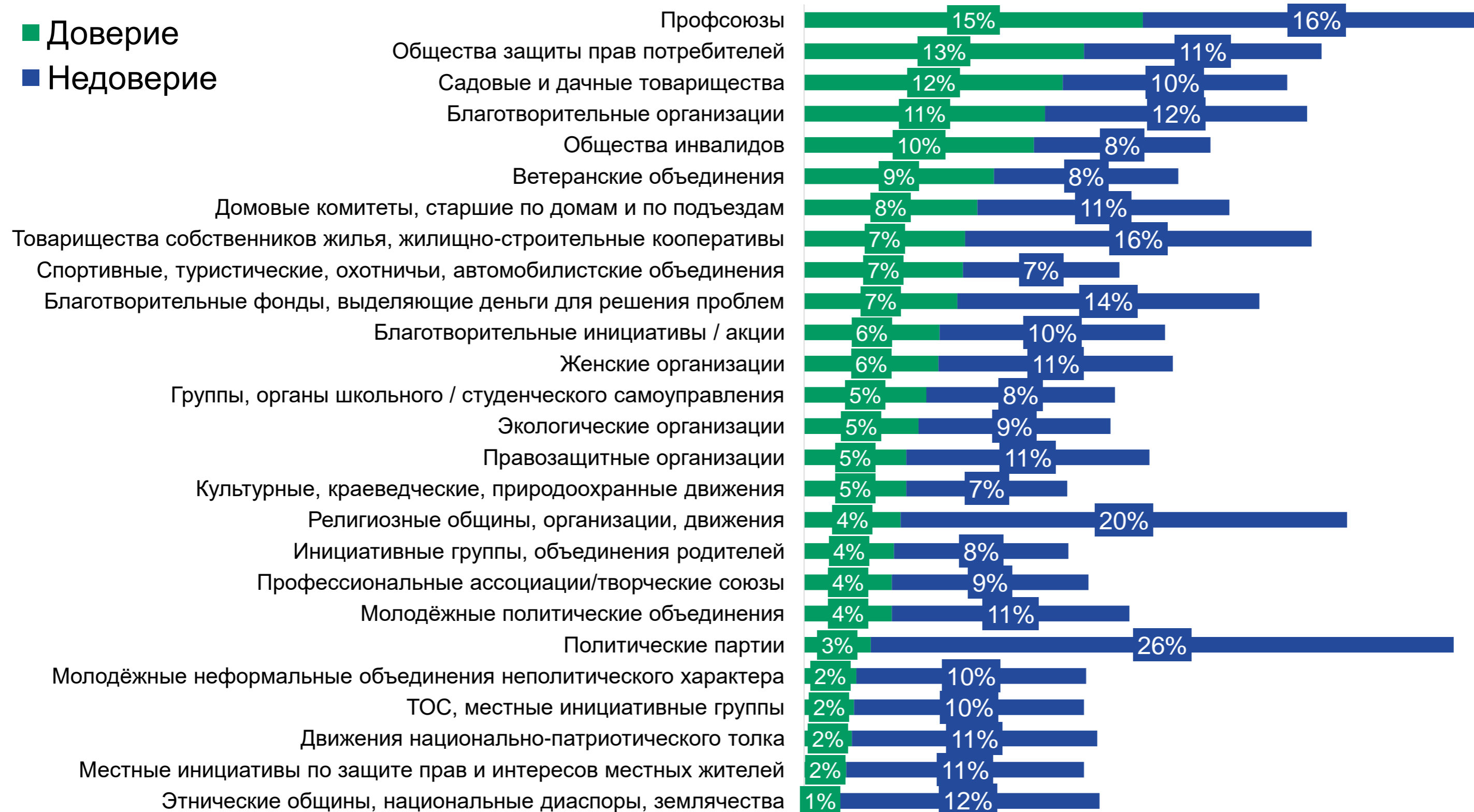


россиян доверяют НКО хотя бы одного вида



СООТНОШЕНИЕ ВЫРАЖЕННОГО ДОВЕРИЯ И НЕДОВЕРИЯ

- Доверие
- Недоверие





Каким общественным объединениям и другим некоммерческим организациям, общественным гражданским инициативам Вы доверяете? (% от опрошенных)

	2010	2011	2012	2013	2014	2015	2017	2019	2020	2021
Профсоюзы	11	12	11	14	12	9	13	15	14	15
Ветеранские объединения	12	19	12	16	20	13	15	14	9	9
Садовые и дачные товарищества	9	8	9	11	11	9	15	14	14	12
Общества инвалидов	8	15	16	14	13	10	13	12	10	10
Общества защиты прав потребителей	15	17	17	16	17	12	12	12	13	13
Благотворительные организации	9	13	7	9	12	8	12	11	10	11
Спортивные, туристические, охотничьи, автомобилистские объединения / клубы	8	9	12	11	10	7	12	10	6	7
ТСЖ, ЖСК	7	6	7	7	9	7	14	9	9	7
Домовые комитеты, старшие по домам и по подъездам	6	8	8	8	8	6	11	9	7	8
Благотворительные инициативы / акции (сбор денег / вещей бездомным, детским домам, пострадавшим, нуждающимся и т.п.)	5	11	11	10	12	8	15	7	4	6
Экологические организации	6	7	7	8	6	5	7	7	5	5
Группы, органы школьного / студенческого самоуправления	4	7	5	6	5	3	7	7	4	5
Благотворительные фонды, выделяющие деньги для решения различных проблем	5	7	18	4	5	3	6	6	6	7



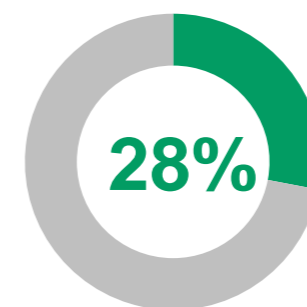
Каким общественным объединениям и другим некоммерческим организациям, общественным гражданским инициативам Вы доверяете? (% от опрошенных)

	2010	2011	2012	2013	2014	2015	2017	2019	2020	2021
Религиозные общины, организации, движения	5	10	6	4	8	2	8	6	6	4
Культурные, краеведческие, природоохранные движения, инициативные группы	5	8	10	10	9	5	8	6	3	5
Женские организации	5	10	7	6	4	3	5	5	4	6
Профессиональные ассоциации / творческие союзы	2	3	3	3	3	2	3	5	4	4
Инициативные группы, объединения родителей	4	9	7	6	5	5	9	4	4	4
Правозащитные организации	7	9	8	8	6	4	5	4	4	5
Молодёжные политические объединения	3	2	2	2	1	2	2	4	3	4
ТОСы	2	3	4	5	5	2	6	3	3	2
Политические партии	5	1	2	4	2	1	4	3	2	3
Молодёжные неформальные объединения неполитического характера	2	2	2	2	2	2	3	3	2	2
Движения национально-патриотического толка	1	1	1	2	1	1	2	3	1	2
Этнические общины, национальные диаспоры, землячества	1	2	2	2	2	2	2	2	2	1
Местные инициативы по защите прав и интересов местных жителей	2	2	2	3	3	2	3	2	2	2
Другим	1	0	1	1	0	0	1	0	1	1



УЧАСТИЕ В ДЕЯТЕЛЬНОСТИ НКО И ГРАЖДАНСКИХ ИНИЦИАТИВ

В деятельности каких общественных объединений и других некоммерческих организаций, инициатив Вы принимаете участие, членом каких общественных организаций Вы являетесь? (% от опрошенных, 2021 год)



россиян участвуют
в деятельности НКО и
гражданских инициатив



УЧАСТИЕ В ДЕЯТЕЛЬНОСТИ ОТДЕЛЬНЫХ ВИДОВ НКО: ДИНАМИКА | 1

В деятельности каких общественных объединений и других некоммерческих организаций, общественных гражданских инициатив Вы принимаете участие, членом каких общественных организаций Вы являетесь?
(% от опрошенных)

	2010	2012	2013	2014	2015	2017	2019	2020	2021
садовые и дачные товарищества	4	4	3	4	4	6	7	9	7
профсоюзы	5	5	5	6	5	5	6	6	8
товарищества собственников жилья, жилищно-строительные кооперативы	2	2	2	3	4	5	4	5	4
спортивные, туристические, охотничьи, автомобилистские объединения / клубы	1	1	2	1	2	4	3	2	3
домовые комитеты, старшие по домам и по подъездам	1	1	1	1	2	3	3	3	2
группы, органы школьного / студенческого самоуправления, включая студенческие советы, советы общежитий и т.п.	1	1	1	1	1	2	2	2	1
благотворительные организации (помощь детским приютам, жертвам насилия, наркозависимым, беженцам, бездомным и т.п.)	0	0	1	1	1	2	2	2	2
благотворительные инициативы / акции (сбор денег / вещей бездомным, детским домам, пострадавшим, нуждающимся и т.п.)	0	0	1	2	2	3	2	1	2
культурные, краеведческие, природоохранные движения, инициативные группы, клубы по интересам, хобби	1	1	1	1	1	2	2	1	1
инициативные группы, объединения родителей (детей дошкольного возраста, детей, посещающих детские сады, школьников, детей-инвалидов и т.п.)	1	1	1	1	2	3	1	1	1



УЧАСТИЕ В ДЕЯТЕЛЬНОСТИ ОТДЕЛЬНЫХ ВИДОВ НКО: ДИНАМИКА | 2

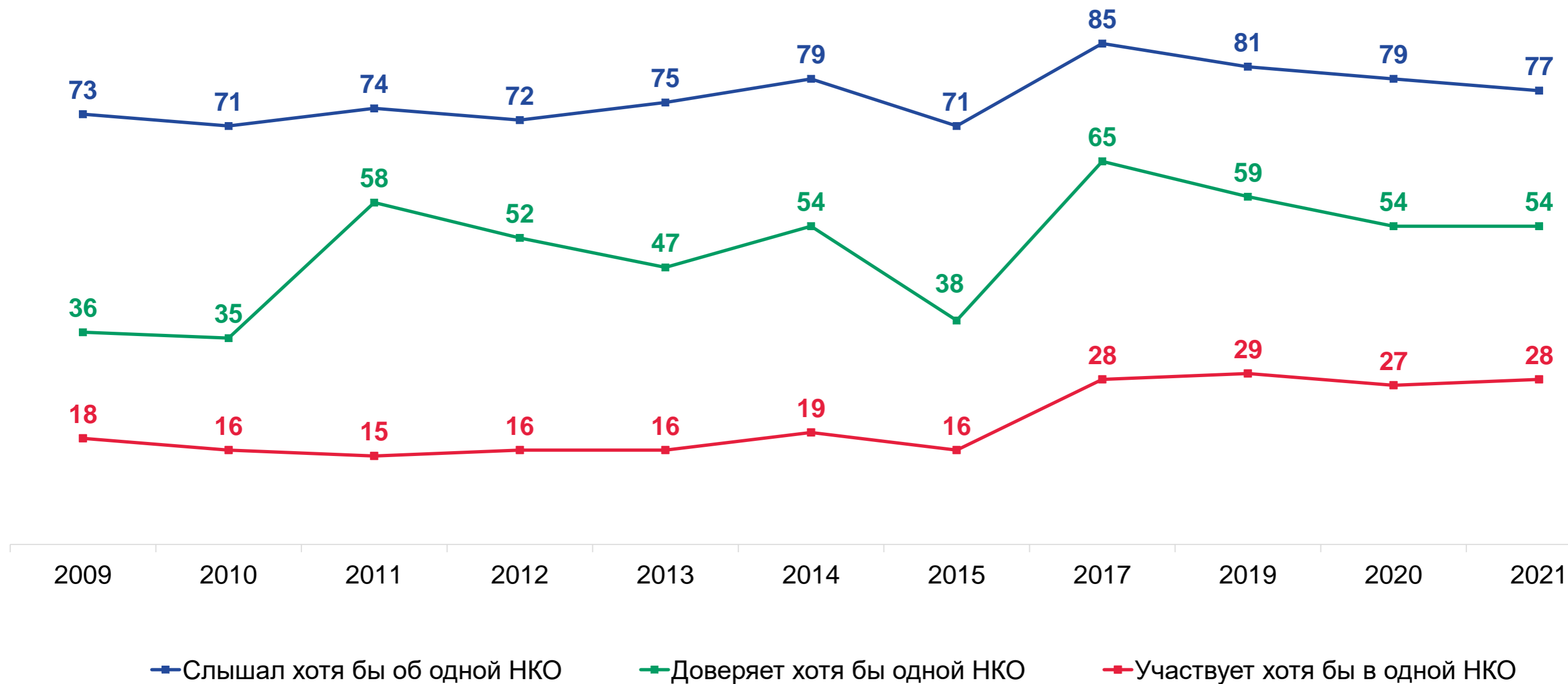
В деятельности каких общественных объединений и других некоммерческих организаций, общественных гражданских инициатив Вы принимаете участие, членом каких общественных организаций Вы являетесь?
(% от опрошенных)

	2010	2012	2013	2014	2015	2017	2019	2020	2021
религиозные общины, организации, движения	1	1	1	1	1	1	2	1	2
ветеранские объединения ("афганцев", ветеранов Великой Отечественной войны, ветеранов силовых органов, "чернобыльцев")	1	1	1	1	1	1	2	1	1
общества инвалидов	1	1	1	0	1	1	2	1	1
экологические организации	0	0	0	0	0	1	1	1	1
женские организации	0	0	0	0	0	1	1	1	1
территориальное общественное самоуправление, местные инициативные группы по обустройству жилых территорий	0	0	0	1	1	3	1	1	1
политические партии	1	1	0	1	1	1	1	1	1
благотворительные фонды, выделяющие деньги для решения различных проблем	0	0	0	0	1	1	1	1	1
профессиональные ассоциации / творческие союзы	0	0	0	0	0	1	1	1	1
молодёжные неформальные объединения неполитического характера	0	0	0	0	0	1	1	0	1
молодёжные политические объединения	0	0	0	0	0	1	1	1	1
общества защиты прав потребителей	0	0	0	0	0	1	1	1	1



ИНФОРМИРОВАННОСТЬ, ДОВЕРИЕ, УЧАСТИЕ В ДИНАМИКЕ

Информированность, доверие, участие в деятельности некоммерческих организаций и инициатив
(% от опрошенных)





РЕАЛЬНЫЕ ФОРМЫ УЧАСТИЯ В ДЕЯТЕЛЬНОСТИ НКО И ГРАЖДАНСКИХ ИНИЦИАТИВ

Как именно Вы принимаете участие в деятельности НКО? (% от участвующих)





РЕАЛЬНЫЕ И ПОТЕНЦИАЛЬНЫЕ ФОРМЫ УЧАСТИЯ

В каких формах Вы принимаете участие в деятельности этих организаций, инициатив? В каких формах Вы хотели бы принимать участие в деятельности этих организаций, инициатив в ближайшие 2-3 года?

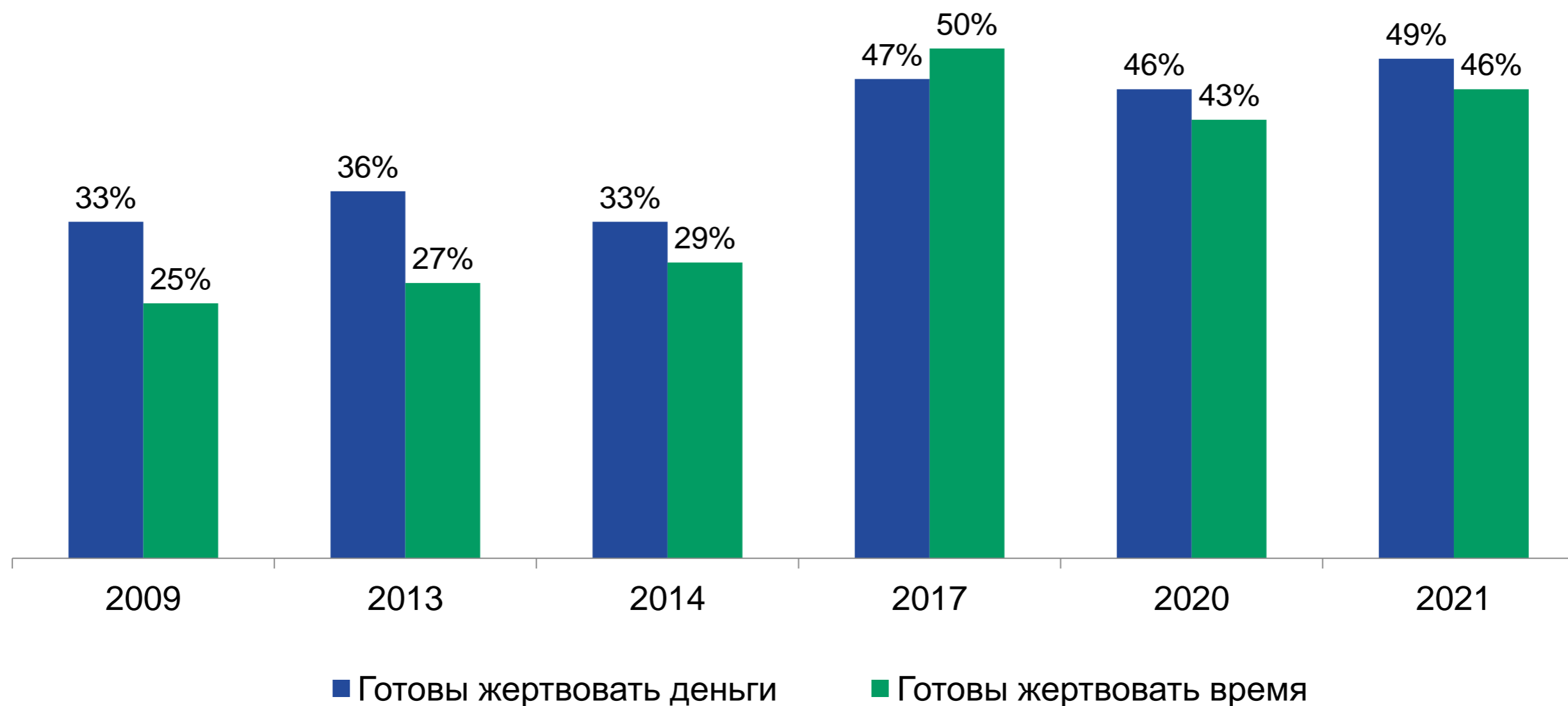
(% от опрошенных, 2021 год)





ГОТОВНОСТЬ ЖЕРТВОВАТЬ ДЕНЬГИ И ВРЕМЯ В ДИНАМИКЕ

Готовность помогать организациям и гражданским инициативам деньгами, делать пожертвования и готовность работать на добровольной основе, не получая денег за свой труд (% от опрошенных)



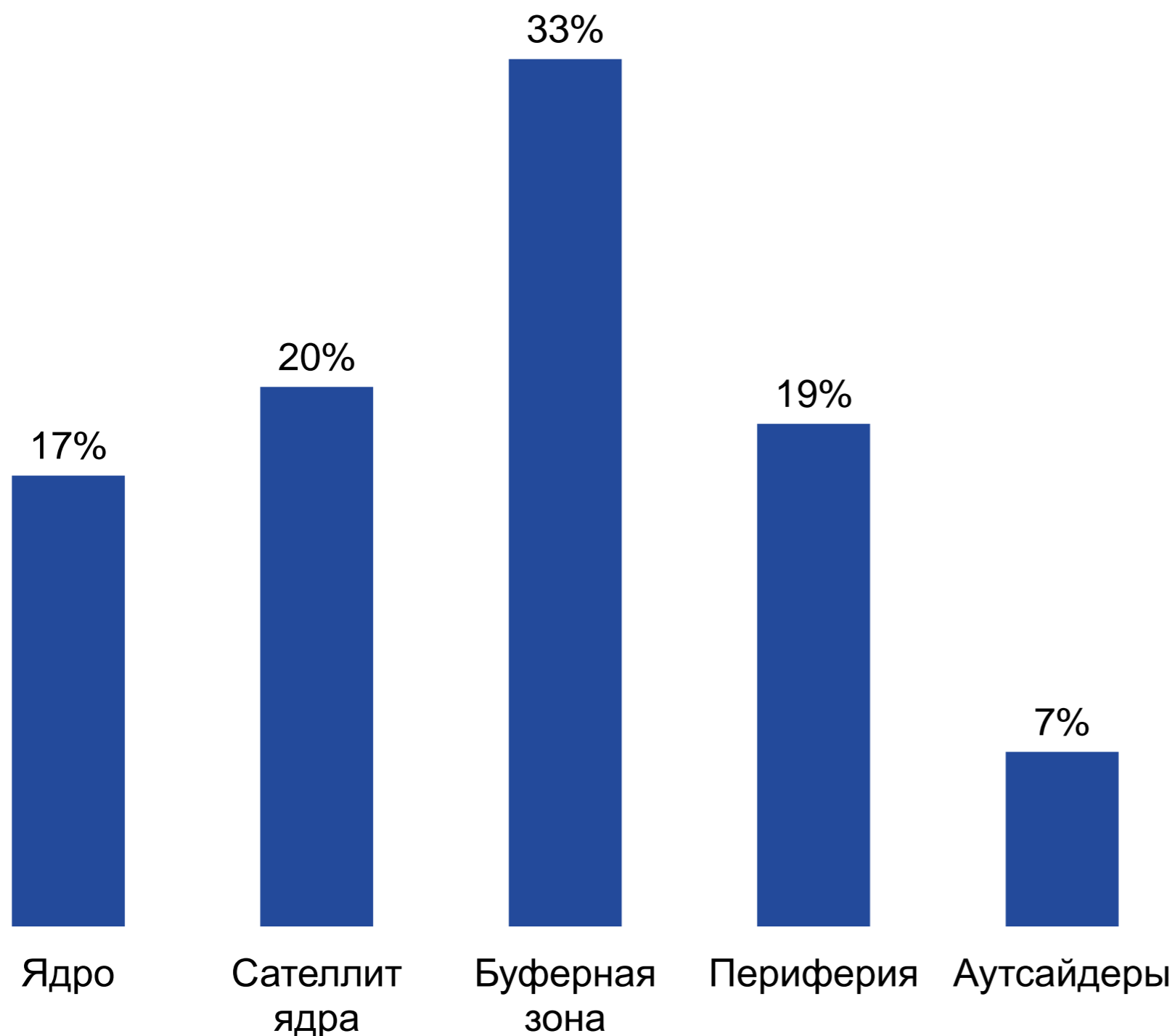


СОЦИАЛЬНАЯ БАЗА ГРАЖДАНСКОГО ОБЩЕСТВА





СОЦИАЛЬНАЯ БАЗА ГРАЖДАНСКОГО ОБЩЕСТВА



Ядро социальной базы составляют россияне, которые информированы об НКО и участвуют в их деятельности, вовлечены в отношения добровольчества и филантропии, готовы объединяться с другими людьми для совместных действий.

Сателлит ядра — респонденты, которые готовы объединяться, помогают другим, информированы об НКО, но не участвуют в их деятельности.

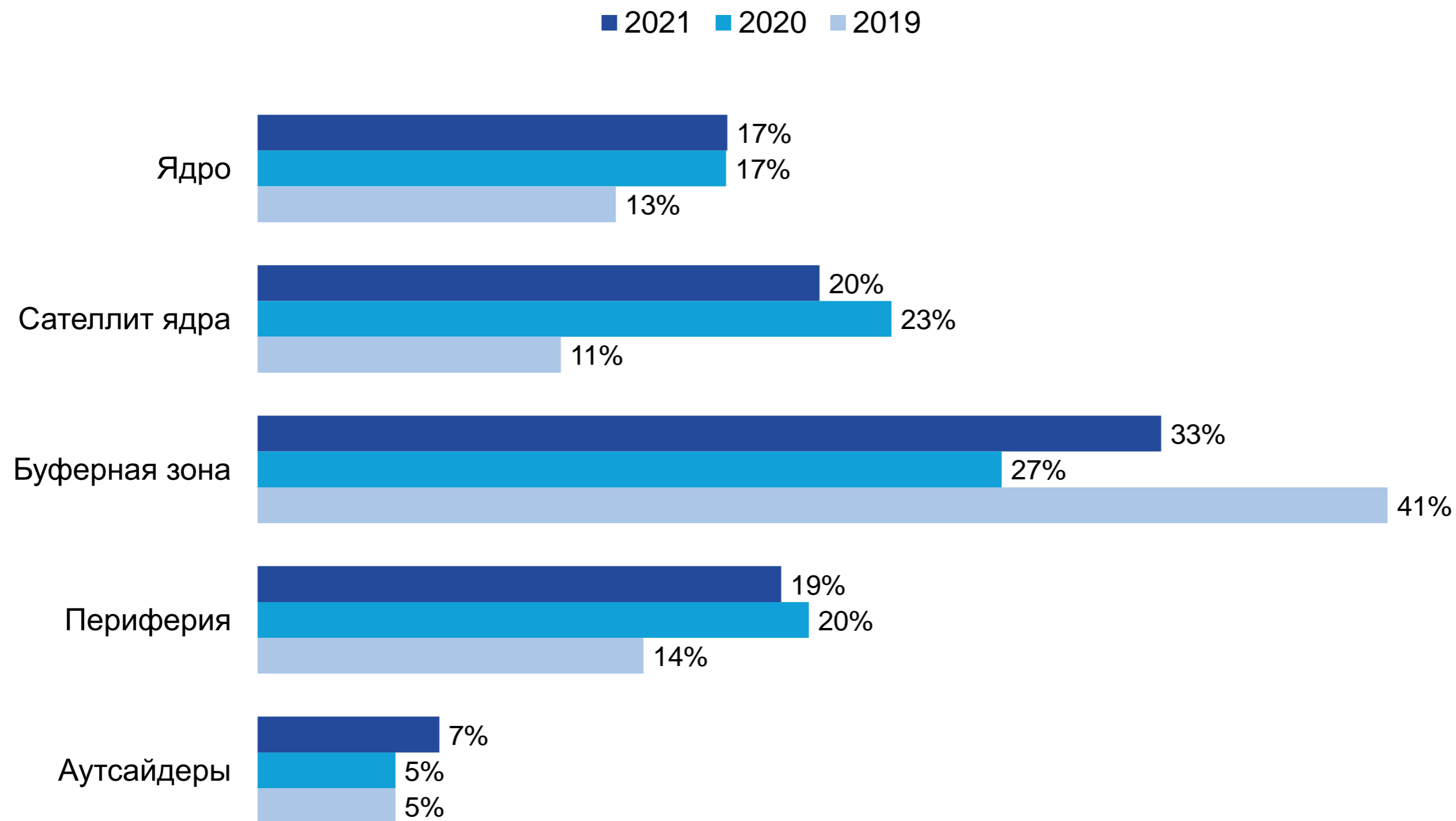
Представители **буферной зоны** готовы объединяться, то есть демонстрируют определенный потенциал солидарности, но не обладают двумя-тремя другими признаками идентификации с социальной базой.

Периферию составляют те, кто не готов объединяться с другими людьми, хотя могут быть информированы об НКО или участвовать в каких-либо практиках помогающего поведения.

Аутсайдеры не готовы объединяться, не участвуют в добровольческой деятельности и филантропии, не информированы о НКО и гражданских инициативах и не участвуют в их деятельности.



СОЦИАЛЬНАЯ БАЗА ГРАЖДАНСКОГО ОБЩЕСТВА В ДИНАМИКЕ



+7 (495) 623-88-03

imersianova@hse.ru

101978, Москва,
ул. Мясницкая, д. 20



www.grans.hse.ru



facebook.com/granshse
facebook.com/imersianova



vk.com/granshse



instagram.com/granshse